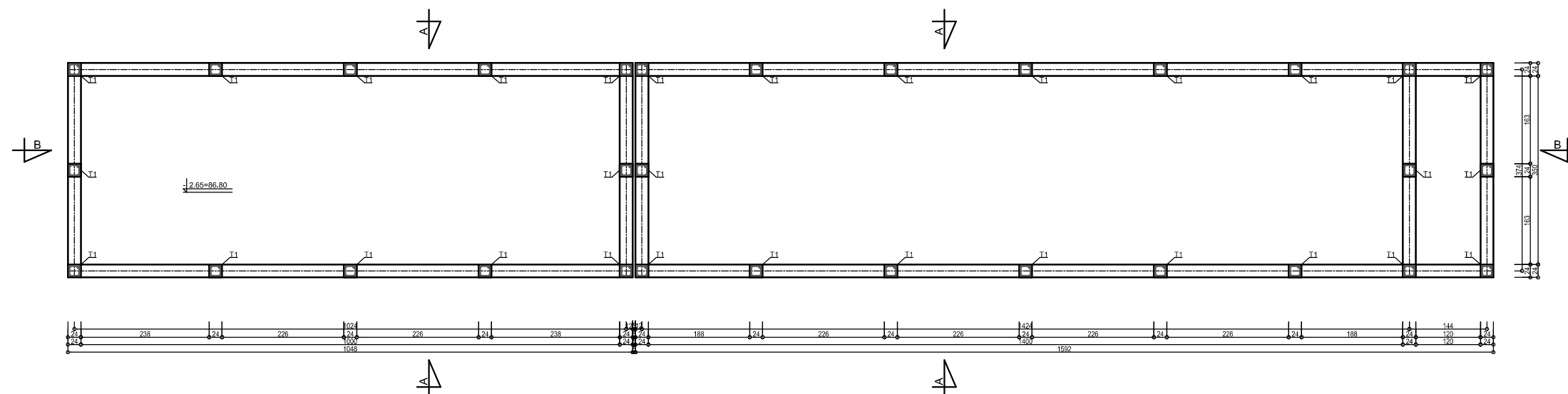
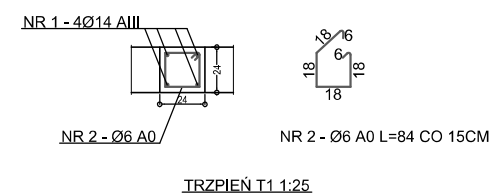


Beton C16/20 (B20)

WYKAZ ZBROJENIA								
Nr pręta	Rodzaj stali	Średnica [mm]	Liczba [szt]	Długość [cm]	Długość ogólna [m]			Uwagi
					A III Ø14	A III Ø10	A Ø 6	
1	A III	14	4x31	267	331.08	-	-	12+19 szt trzpieni
2	A Ø	6	16x31	84	-	-	416,64	31sztx247 cmb
3	A III	10	2x31	150	-	93,00	-	
4	A III	10	29	1184	-	343,36	-	
5	A III	10	29	1184	-	343,36	-	
6	A III	10	29	1728	-	498,80	-	
7	A III	10	29	1728	-	498,80	-	
8	A III	10	27	1160	-	313,20	-	
9	A III	10	27	1160	-	313,20	-	
10	A III	10	27	1686	-	455,22	-	
11	A III	10	27	1686	-	455,22	-	
12	A III	14	4	5980	239,20	-	-	1048x2+1592x2+350;
13	A Ø	6	398	84	-	-	334,32	
14	A III	10	(70+106)x2	428	-	1506,56	-	
15	A III	10	(69+105)x2	392	-	1364,16	-	
Długość razem				[m]	570,28	6184,88	750,96	
Masa jednostkowa				[kg/m]	1,21	0,617	0,222	
Masa razem				[kg]	690,04	3816,08	166,71	
Masa całkowita				[kg]	4672,83			



BETON B20 WODOSZCZELONOŚĆ W6
STAL A0 (St0S), AIII (34GS)
OTULINA 3 CM (TRZPIENIE, PŁYTA DENNA GÓRA, BOKI) 5 CM (PŁYTA DENNA DÓŁ)



PROJEKT BUDOWLANY MODERNIZACJI OŚRODKA SPORTU I REKREACJI W ZMIGRÓDZIE			
ETAP II – BUDOWA OTWARTEGO BASENU Z BUDYNKIEM SZATNIOWO-SANITARNYM WRAZ Z ZAGOSPODAROWANIEM TERENU			
OBIEKT:	OTWARTY BASEN Z BUDYNKIEM SZATNIOWO-SANITARNYM WRAZ Z ZAGOSPODAROWANIEM OBIEKTU		
ADRES:	55-140 ZMIGRÓD, UL. SPORTOWA, NR EWIDENCYJNY DZIAŁEK 614, 6/5 OBRĘB ZMIGRÓD		
INWESTOR:	GMINA ZMIGRÓD, PLAC WOJSKA POLSKIEGO 2-3		
TYTUŁ RYSUNKU:	RZUT PŁYTY DENNEJ ZBIORNIKA BUFOROWEGO		
PROJEKTANT:	WŁODZIMIERZ BUGAJ	DATA:	NR RYS:
NR UPRAWNIENI:	UAN-VI-43/69/85/Wb	07.2011	ZB5
SPRAWDZAJĄCY:	AGNIESZKA KWAŚNIAK	DATA:	SKALA:
NR UPRAWNIENI:	UAN.V-7342/63/80/92/Wb	07.2011	1:100, 25