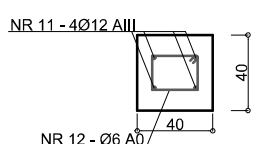
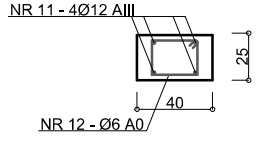




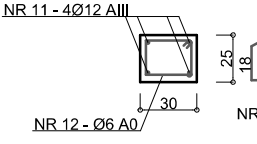
TRZPIEŃ T1 1:25 - 5 SZT



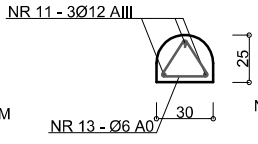
TRZPIEŃ T2 1:25 - 9 SZT



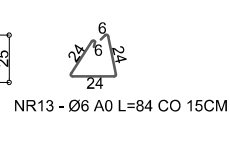
TRZPIEŃ T3 1:25 - 4 SZT.



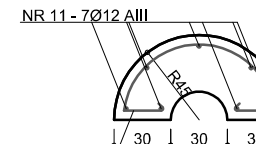
TRZPIEŃ T4 1:25 - 35 SZT



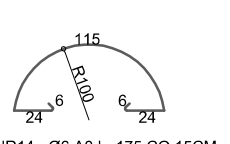
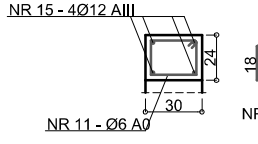
TRZPIEŃ T5 1:25 - 6 SZT



NR13-06 AU L-84 CO 13CM



TRZPIEŃ T6 1:25 - 1 SZT


$$\frac{1}{24} \quad \frac{1}{24}$$


NP 11. GC 18

WIENIEC OBWODOWY W1 1:25 - ŚCIANY ZEWNĘTRZNE+ŚCIANY KOMÓR TECHNICZNYCH
229.30 MB

PROJEKT BUDOWANY LUB MODERNIZACJI OŚRODKA SPORTU I REKREACJI W ZMIEGRZEDZIE			
ETAP II – BUDOWA OWTYWAŁEGO BAZENU Z BUDYNKIEM SZATNIOWO-SANTYMATYNYM WRAZ Z KĄPIELISZCZĄ POOPAROWYMIANOWY TERENU			
OBIEKT:	OTWARTY BAZEN Z BUDYNKIEM SZATNIOWO-SANTYMATYNYM WRAZ Z KĄPIELISZCZĄ POOPAROWYMIANOWY		
ADRES:	54-40 ZMIEGRZED. UL. SPORTOWA, NR EWIDENCYJNY DZIAŁEK 64, 65 OBRĘB ZMIEGRZED		
INWESTOR:	GMINA ZMIEGRZED, PLAC WOSKOWY POLSKICH 2-3		
TYTUŁ RYSUNKU: KONTAKTYWACJA PIŁTY DUNEK, TRZPIENIE, WENIEC WYI			
PROJEKTANT:	WYDZIELNIEC BUDAJ		NR RYS:
NR UPRAWNIEN:	LJAN-WY-13689/05wb	07.2011	8/a
SPRAWDZAJĄCY:	AGNIESZKA KWAKAŃK	DATA:	SKALA:
NR UPRAWNIEN:	LJAN-WY-73426/03/00/02 Wb	07.2011	1:500