

A**STROPODACH***istniejące pokrycie dachowe**istniejąca konstrukcja stropodachu
z warstwą spadkową**istniejący tynk cementowo-wapienny*obudowa urządzeń
wentyl z płyty GK

podciąg stalowy Poz.1

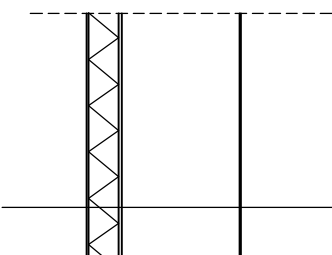
obudowa przeciwpożarowa podciągu stalowego
z płyty gipsowej o odporności ogniowej co najmniej R30**WARSTWY STROPODACHU****B****ŚCIANA ZEWNĘTRZNA**

wyprawa zewnętrzna wg opisu

styropian EPS 70-040 (fasada) gr. 10cm

*istniejący tynk zewnętrzny**istniejąca ściana zewnętrzna*

tynk gipsowy maszynowy gr. 1cm

**WARSTWY ŚCIANY
ZEWNĘTRZNEJ****C****POSADZKA W BUDYNKU**

płytki ceramiczne

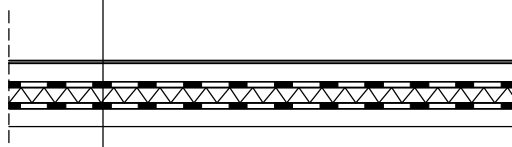
wylewka betonowa gr. 6cm

folia PE gr. 0,2mm

styropian EPS 100-038 (FS 20) gr. 5cm

folia PE gr. 0,2mm

beton B10 gr. 6cm

istniejące podłoże posadzki**UWAGA:**W pom. technicznym 09 brak płytek ceram.
- posadzka betonowa.**WARSTWY POSADZKI****BIURO USŁUG PROJEKTOWYCH "ABAKUS"**

mgr inż. arch. Wojciech Lubkiewicz

55-200 Olawa, Stanowice ul. Różana 11; 56-200 Góra, ul. Piastów 24/7
tel. 0/693-103-766, tel / fax 71/ 301-82-20, e-mail: wojlub@tlen.pl

INWESTOR:	Zespół Placówek Kultury, ul. Wrocławska 12, 55-140 Żmigród		
TEMAT:	Termomodernizacja świetlicy wiejskiej w Kanclerzowicach		DATA OPRACOWANIA: LIPIEC 2013
ADRES:	55-140 Żmigród, Kanclerzowice dz. nr 95		BRANŻA: ARCHITEKTURA FAZA: PB
PROJEKTANT:	mgr inż. arch. Wojciech Lubkiewicz	upr. nr 8/00/DUW	
SKALA 1:100	DETALE		Rys. -