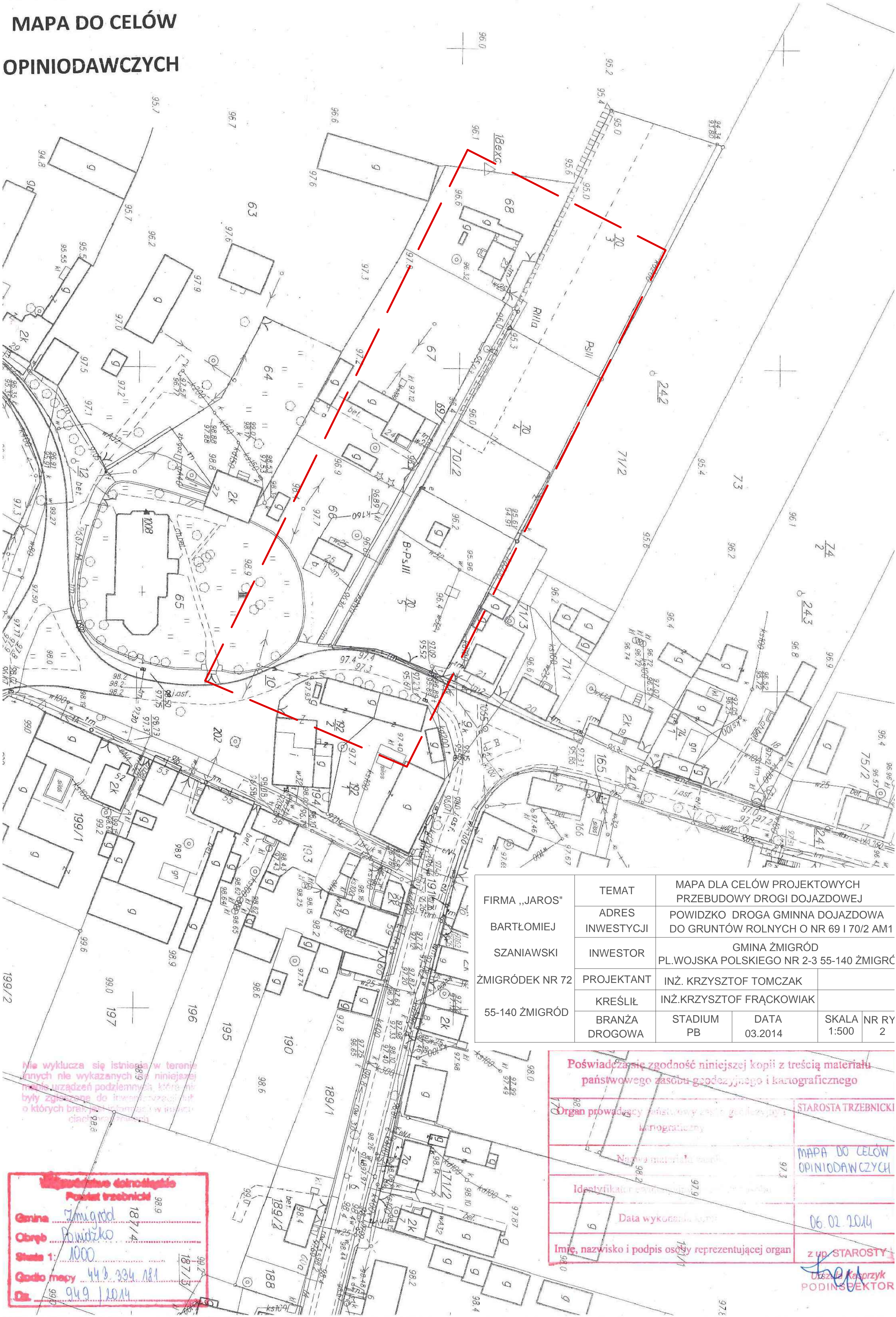


MAPA DO CELÓW

OPINIODAWCZYCH



FIRMA „JAROS” BARTŁOMIEJ SZANIAWSKI ŻMIGRÓDEK NR 72 55-140 ŻMIGRÓD	TEMAT	MAPA DLA CELÓW PROJEKTOWYCH PRZEBUDOWY DROGI DOJAZDOWEJ			
	ADRES INWESTYCJI	POWIDZKO DROGA GMINNA DOJAZDOWA DO GRUNTÓW ROLNYCH O NR 69 I 70/2 AM1			
	INWESTOR	GMINA ŻMIGRÓD PL.WOJSKA POLSKIEGO NR 2-3 55-140 ŻMIGRÓC			
	PROJEKTANT	INŻ. KRZYSZTOF TOMCZAK			
	KREŚLIŁ	INŻ. KRZYSZTOF FRĄCKOWIAK			
	BRANŻA DROGOWA	STADIUM PB	DATA 03.2014	SKALA 1:500	NR RY 2

Nie wyklucza się istnienia w terenie innych nie wykazanych na niniejszej mapie urządzeń podziemnych, które nie były zgłoszone do inwentaryzacji, o których braku informacji w inwentaryzacji.

Wydział Geodezji i Kartografii
Powiat trzebnicki

Gmina Żmigród 187/4
Obręb Powidzko
Skala 1: 1000
Czas mapy 44 3 34 181
Data 949/12014

Poświadczam zgodność niniejszej kopii z treścią materiału państwowego zasobu geodezyjnego i kartograficznego

Organ prowadzący państwowy zasób geodezyjny i kartograficzny

Nazwa materiału

Identyfikator

Data wykonania

Imię, nazwisko i podpis osoby reprezentującej organ

STAROSTA TRZEBNICKI

MAPA DO CELÓW
OPINIODAWCZYCH

06.02.2014

z up. STAROSTY

Urszula Karpzyk
PODINSPEKTOR