

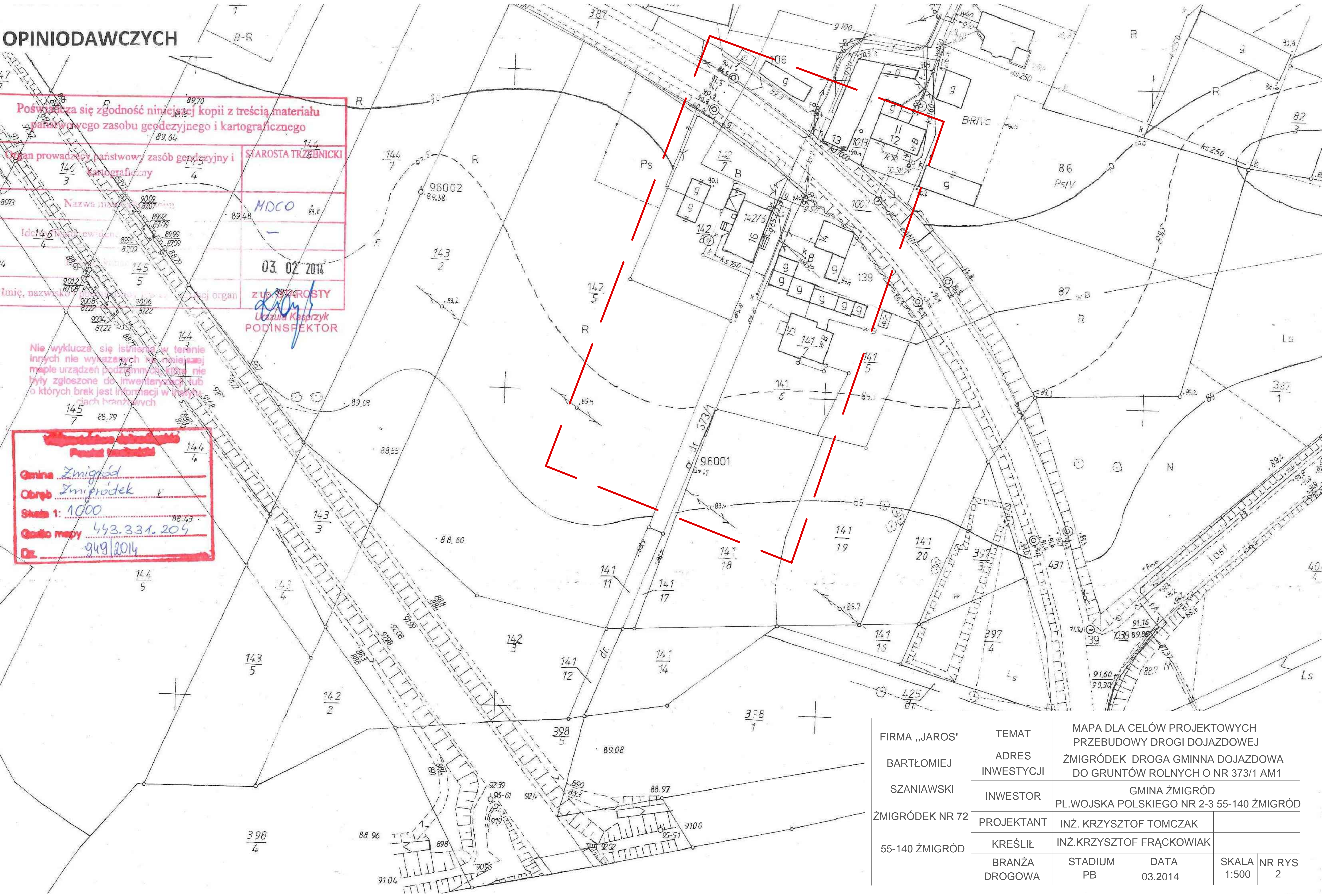
OPINIODAWCZYCH

Poświadczam się zgodność niniejszej kopii z treścią materiału państwowego zasobu geodezyjnego i kartograficznego

Organ prowadzący państwowy zasób geodezyjny i kartograficzny	STAROSTA TRZEBNICKI
Nazwa mapy	MDCO
Identyfikator ewidencyjny	03.02.2014
Imię, nazwisko i stanowisko osoby dokonującej opinii organ	z up. 89.239 ROSTY Urszula Kasprzyk PODINSPEKTOR

Nie wyklucza się istnienia w terenie innych nie wykazanych na niniejszej mapie urządzeń podziemnych, które nie były zgłoszone do inwentaryzacji lub o których brak jest informacji w innych materiałach branżowych

Gmina	Żmigród
Obszar	Żmigrodek
Skala 1:	1000
Opis mapy	443.331.204
Dz.	949/2014



FIRMA „JAROS” BARTŁOMIEJ SZANIAWSKI ŻMIGRÓDEK NR 72 55-140 ŻMIGRÓD	TEMAT	MAPA DLA CELÓW PROJEKTOWYCH PRZEBUDOWY DROGI DOJAZDOWEJ			
	ADRES INWESTYCJI	ŻMIGRÓDEK DROGA GMINNA DOJAZDOWA DO GRUNTÓW ROLNYCH O NR 373/1 AM1			
	INWESTOR	GMINA ŻMIGRÓD PL.WOJSKA POLSKIEGO NR 2-3 55-140 ŻMIGRÓD			
	PROJEKTANT	INŻ. KRZYSZTOF TOMCZAK			
	KREŚLIŁ	INŻ.KRZYSZTOF FRĄCKOWIAK			
	BRANŻA DROGOWA	STADIUM PB	DATA 03.2014	SKALA 1:500	NR RYS 2