

IRL.7230.1.17.2014

DECYZJA

Na podstawie art. 104 Ustawy z dnia 14 czerwca 1960 r. – Kodeks postępowania administracyjnego (tekst jednolity z 2000 r. – Dz. U. Nr 98, poz. 1071 ze zmianami), art. 39 ust.3 Ustawy z dnia 21 marca 1985 r. o drogach publicznych (tekst jednolity z 2007 r. – Dz. U. Nr 19, poz.115 z póź. zm) i Rozporządzenia Ministra Infrastruktury z dnia 1 czerwca 2004 r. w sprawie określenia warunków udzielania zezwoleń na zajęcie pasa drogowego(Dz. U z 2004 r. Nr 140 poz.1481) po rozpatrzeniu wniosku :

Gminy Żmigród

z siedzibą pl. Wojska Polskiego nr 2-3

55-140 Żmigród

w imieniu której wystąpiła Firma „ELWIBOR” Wiesław Ryszard Borowski z siedzibą ul. Wesoła nr 10 Zaręba 59-800 Lubań nr 9 na podstawie udzielonego pełnomocnictwa z dnia 01 października 2013 roku Nr. ORP.0052.81.2013.

z dnia 10 marca 2014 roku (data wpływu do Urzędu Miejskiego 12 marca 2014 roku) w sprawie uzgodnienia trasy projektowanej linii kablowej podziemnej lub napowietrznej wraz ze słupami w ciągu dróg gminnych w miejscowości Żmigród oznaczonych geodezyjnie w ewidencji gruntów jako działki o nr 2/15, 2/16, 2/17, 2/23, 3/15, 3/33, 3/40, 4/1 i 4/7 AM 19 Obręb Żmigród-Miasto w celu budowy oświetlenia drogowego.

orzeka m

uzgadniam trasę projektowanej linii kablowej podziemnej lub napowietrznej wraz ze słupami w ciągu dróg gminnych w miejscowości Żmigród oznaczonych geodezyjnie w ewidencji gruntów jako działki o nr 2/15, 2/16, 2/17, 2/23, 3/15, 3/33, 3/40, 4/1 i 4/7 AM 19 Obręb Żmigród-Miasto w celu budowy oświetlenia drogowego przedstawionej na załączniku mapowym w skali 1:1000 z następującymi uwagami:

- 1) przebieg trasy, należy uzgodnić z zarządcami sieci występujących na działkach o nr 2/15,2/16,2/17, 2/23, 3/15,3/33,3/40,4/1 i 4/7 AM 19 Obręb Żmigród-Miasto , będącej własnością Gminy Żmigród.
- 2) prace przy budowie oświetlenia drogowego , należy wykonywać bez wstrzymywania ruchu na drodze gminnej. Miejsce robót musi być oznakowane zgodnie z przepisami ruchu drogowego.
- 3) należy wykonać i zaopiniować w Urzędzie Miejskim w Żmigrodzie projekt organizacji ruchu zastępczego na czas prowadzonych robót i zatwierdzić go w Starostwie Powiatowym w Trzebnicy.
- 4) należy wykonać i uzgodnić w Urzędzie Miejskim w Żmigrodzie projekt odbudowy nawierzchni.
- 5) przejście pod drogą i zjazdami wykonać w murze osłonowej metodą bez wykopową.
- 6) zasypywanie wykopów nie może być wykonywane w temperaturze poniżej 0°C.
- 7) po wykonaniu robót ziemnych należy przedłożyć protokół z badań zagęszczenia gruntu.
- 8) wszelkie odkształcenia nawierzchni pasa drogowego w miejscu robót powstałe w przeciągu 2-ch lat, licząc od daty zakończenia prac będą usuwane przez Wykonawcę robót lub na jego koszt.
- 9) niniejsza decyzja nie jest zezwoleniem na zajęcie pasa drogowego. O niniejsze zezwolenie należy wystąpić z wnioskiem do Urzędu Miejskiego w Żmigrodzie, w terminie nie krótszym niż 2 miesiące, przed planowanym terminem rozpoczęcia prac budowlanych.
- 10) za zajęcie pasa drogowego pobierana będzie opłata zgodnie z Ustawą z dnia 21 marca 1985 r. o drogach publicznych (tekst jednolity z 2007 r. – Dz. U. Nr 19, poz. 115 z póź. zm).
- 11) po wykonaniu budowy oświetlenia drogowego , należy dostarczyć do Urzędu Miejskiego w Żmigrodzie, oryginalną mapę po wykonawczą z zaznaczoną trasą przyłączy, w terminie 30 dni, licząc od dnia spisania protokołu zdawczo- odbiorczego przyjęcia nawierzchni pasa drogowego drogi gminnej. Ostateczny protokół -odbiorczy przyjęcia pasa drogowego drogi gminnej spisany zostanie w dniu przekazania mapy po wykonawczej.
- 12) Urząd Miejski w Żmigrodzie, nie ponosi odpowiedzialności za kolizje z urządzeniami obcymi znajdującymi się w pasie drogowym. Lokalizację tych urządzeń należy ustalić z ich użytkownikami.
- 13) przedmiotowa decyzja jest równoznaczna z prawem do dysponowania terenem na cele budowlane w myśl Ustawy z dnia 7 lipca 1994 r. Prawo budowlane (tekst jednolity z 2006 r.- Dz. U. Nr 156, poz. 1118 z późniejszymi zmianami).
- 14) niniejsza decyzja stanowi podstawę do ubiegania się o wydanie decyzji pozwolenia na budowę lub zgłoszenia budowy.
- 15) decyzja niniejsza jest ważna do dnia 10 kwietnia 2015 roku i traci swoją ważność w przypadku niedotrzymania podanych warunków.

Uzasadnienie

Z wnioskiem o uzgodnienie przebiegu trasy projektowanej linii kablowej podziemnej lub napowietrznej wraz ze słupami w miejscowości Żmigród w ciągu dróg gminnych oznaczonych geodezyjnie w ewidencji gruntów jako działki o nr 2/15,2/16,2/17,2/23,3/15,3/33,3/40,4/1 i 4/7 AM 19 Obręb Żmigród-Miasto

wystąpił Inwestor Gmina Żmigród z siedzibą pl. Wojska Polskiego nr 2-3 55-140 Żmigród, w imieniu której wniosek złożyła Firma „ELWIBOR” Wiesław Ryszard Borowski z siedzibą ul. Wesoła nr 10 Zaręba 59-800 Lubañ nr 9 na podstawie udzielonego pełnomocnictwa z dnia 01 października 2013 roku Nr. ORP. 0052. 81.2013.

Wniosek zawierał niezbędne informacje służące do wydania niniejszej decyzji.

Po rozpatrzeniu wszystkich okoliczności orzeczono jak w sentencji decyzji.

Pouczenie

Od niniejszej decyzji służy Stronie odwołanie do Samorządowego Kolegium Odwoławczego we Wrocławiu pl. Powstańców Warszawy 1. 50-951 Wrocław, za pośrednictwem Burmistrza Gminy Żmigród w terminie 14 dni, od dnia doręczenia decyzji (zgodnie z art. 143 Kodeksu postępowania administracyjnego).

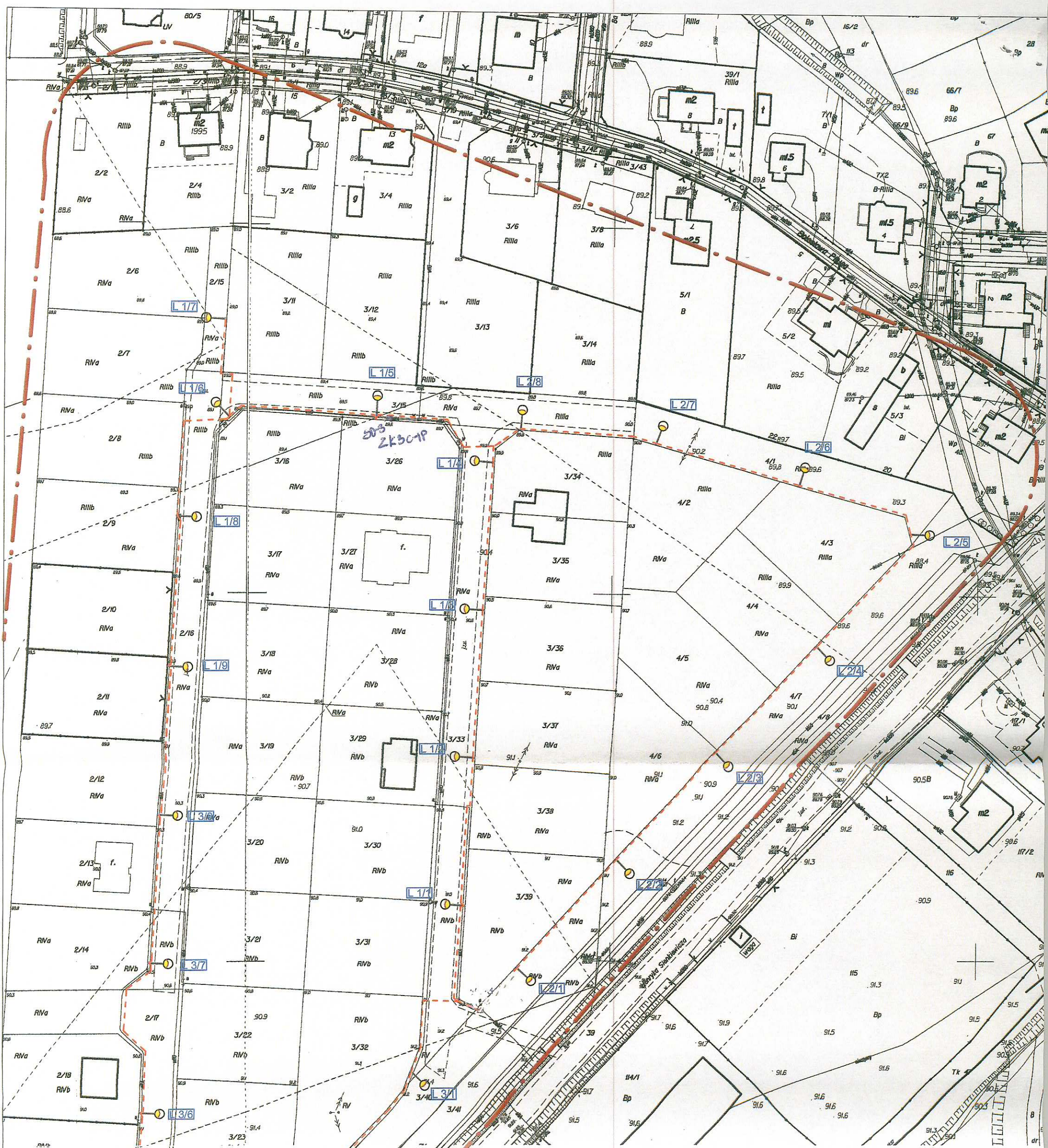
Otrzymują:

1. adresat.
2. a/a.

Załącznik:

1. Mapa dla celów projektowych w skali 1:1.000-1 egzemplarz.

ZUP BURMISTRZA
Ireneusz Rydzak
Kierownik Referatu Inwestycji
i Rozwoju Lokalnego



LEGENDA

- Granice działek
- Numerzy działek
- Zakres opracowania
- Projektowany kabel YAKXS 4x35 mm²
- Projektowany słup oświetleniowy
- Istniejąca oprawa oświetleniowa
- Oznaczenie słupa oświetleniowego
- Projektowana szafka oświetleniowa

Wiesław Ryszard Borowski
Zareba ul. Wesola 10, 59-800 Lubiąż
tel. 0-600-317-589 tel/fax 0-757-248-267

e-mail: elwibor@wp.pl
NIP 613-105-60-04 Regon 230875039

Inwestor	GMINA SIECHNICE, ul. Jana Pawła II 12, 55-011 Siechnice		
Nazwa i adres obiektu	BUDOWA OŚWIETLANIA ULICZNEGO W MIEJSCOWOŚCI ŻMIGRÓD DZ. NR 2/15, 2/16, 2/17, 2/23, 3/15, 3/33, 3/40, 4/1, 4/7		
Przedmiot rysunku	Projekt zagospodarowania terenu.		
Projektant	mgr inż. Joachim Borowski	upr. nr 223/90/PW, WKP/IE 7163/02 spec. instal.-elektr.	Skala: 1:1000
Sprawdzający	inż. Wiesław Borowski	upr. nr 44/98/JG, DOS/IE/0152/01 spec. instal.-elektr.	Data: 02.2014
Asystent projektanta	Maciej Borowski		Rys. nr 1/E

