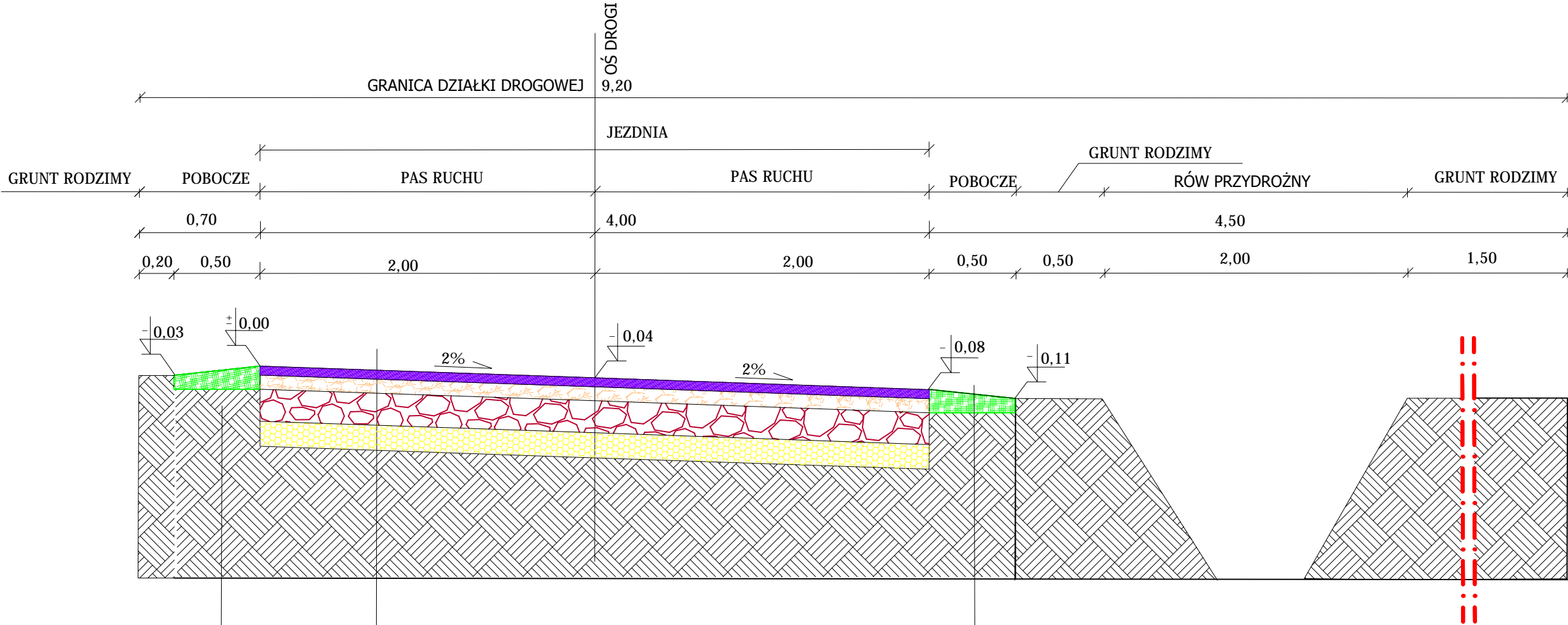


# PRZEKRÓJ NORMALNY WARSTW PODBUDOWY NAWIERZCHNI

## PRZEKRÓJ B-B

SKALA 1:25



- Warstwa humusu gr.13 cm

Istniejące podłoże gruntowe/nasyp G 1
- Warstwa ścierna z betonu asfaltowego AC 11 S o gr.5 cm

Skropienie międzywarstwowe emulsją asfaltową 0,5 kg/m<sup>2</sup>

Podbudowa górna z mieszanki kamiennej 0/31,5 mm stabilizowana mechanicznie grubość po zagęszczeniu 8 cm

Istniejąca podbudowa z kruszywa łamanego 0/63 mm stabilizowana mechanicznie grubość po zagęszczeniu 15 cm

Istniejąca podsypka piaskowa z piasku średnia ziarnistego o gr.15 cm

Istniejące podłoże gruntowe/nasyp G1. E2>=100 MPa.Ls>=1
- Warstwa humusu gr.13 cm

Istniejące podłoże gruntowe/nasyp G 1

TEMAT	PRZEKRÓJ NORMALNY WARSTW NAWIERZCHNI PRZEBUDOWY DROGI GMINNEJ			
ADRES INWESTYCJI	DĘBNO DROGA GMINNA OZNACZONA GEODEZYJNIE NR 233/4 AM 1 OBRĘB DĘBNO			
INWESTORZY	GMINA ŻMIGRÓD PL.WOJSKA POLSKIEGO 2-3 55-140 ŻMIGRÓD			
KREŚLIŁ	inż. KRZYSZTOF FRĄCKOWIAK			
BRANŻA DROGOWA	STADIUM PB	DATA 06.2015	SKALA 1:25	NR RYS. 6