

UCHWAŁA NR 0007.X.77.2015
RADY MIEJSKIEJ W ŻMIGRODZIE

z dnia 3 sierpnia 2015 r.

w sprawie wyrażenia zgody na włączenie od obszaru Legnickiej Specjalnej Strefy Ekonomicznej nieruchomości położonych na terenie gminy Żmigród.

Na podstawie art.18 ust.2 pkt.15 ustawy z dnia 8 marca 1990 roku o samorządzie gminy (tekst jedn. z 2013 r., poz. 594 z późn.zm.), w związku z art. 4 ust. 2 ustawy z dnia 20 października 1994 r. o specjalnych strefach ekonomicznych (Dz. U. z 2007 r. Nr 42, poz 274 z późn. zm.) Rada Miejskiej w Żmigrodzie uchwała, co następuje:

§ 1. Wyraża się zgodę na włączenie do obszaru Legnickiej Specjalnej Strefy Ekonomicznej następujących terenów inwestycyjnych:

- obręb Korzeńsko

- dz. nr 428/10 AM 1 o powierzchni 2.72 ha, KW WR1W/00044932/2
- dz. nr 428/12 AM 1 o powierzchni 3.24 ha, KW WR1W/00044932/2
- dz. nr 428/13 AM 1 o powierzchni 2.33 ha, KW WR1W/00044932/2
- dz. nr 428/14 AM 1 o powierzchni 2.02 ha, KW WR1W/00044932/2
- dz. nr 428/15 AM 1 o powierzchni 2.43 ha, KW WR1W/00044932/2
- dz. nr 428/18 AM 1 o powierzchni 26.63 ha, KW WR1W/00044932/2

- obręb Garbce

- dz. nr 1/1 AM 1 o powierzchni 58.32 ha, KW WR1W/00032002/7
- dz. nr 109/3 AM 1 o powierzchni 31.22 ha, KW WR1W/00032002/7

- obręb Borzęcin

- dz. nr 225/1 AM 1 o powierzchni 26.56 ha, KW WR1W/00031279/2
- dz. nr 225/6 AM 1 o powierzchni 26.77 ha, KW WR1W/00031279/2

- obręb Sanie

- dz. nr 230 AM 1 o powierzchni 30,00 ha, KW WR1W/00045190/5

§ 2. Granice terenów planowanych do włączenia są określone na mapach w skali 1:5000 stanowiących załącznik do niniejszej uchwały.

§ 3. Wykonanie Uchwały powierza się Burmistrzowi Gminy Żmigród.

§ 4. Uchwała wchodzi w życie z dniem podjęcia.

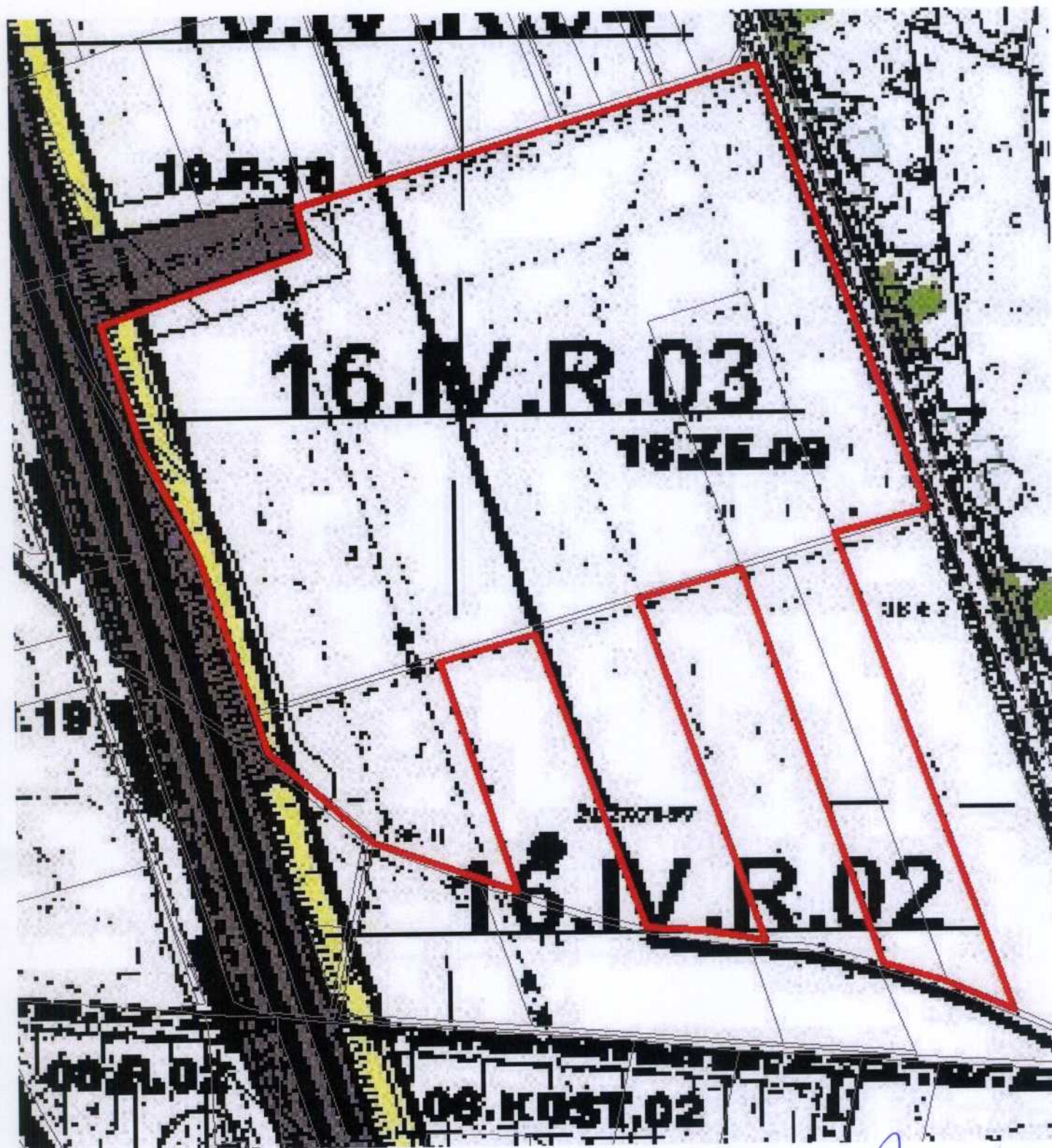
Przewodniczący Rady
Miejskiej w Żmigrodzie

mgr inż. Jan Czyżowicz

ZALĄCZNIK NR 1 DO UCHWAŁY NR 0007.X.77.2015
RADY MIEJSKIEJ W ŻMIGRODZIE Z DNIA 3 SIERPNI 2015 R.

SKALA 1:10000

obręb Korzeńsko



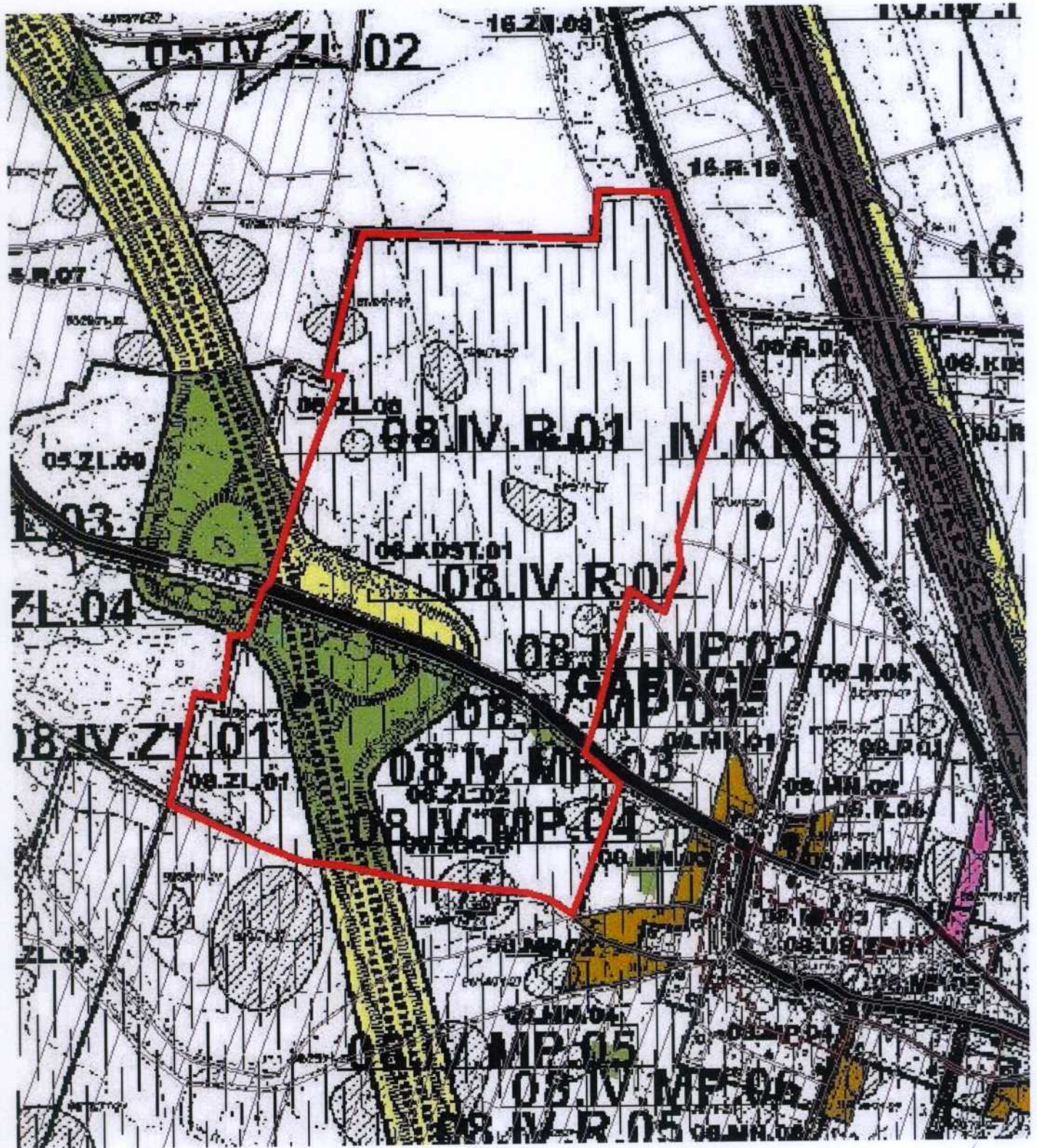
Tereny planowane do włączenia do LSSE w obrębie Korzeńsko

PRZEWODNICZĄCY
RADY MIEJSKIEJ
w Żmigrodzie

Jan Czyżowicz
mgr inż. Jan Czyżowicz

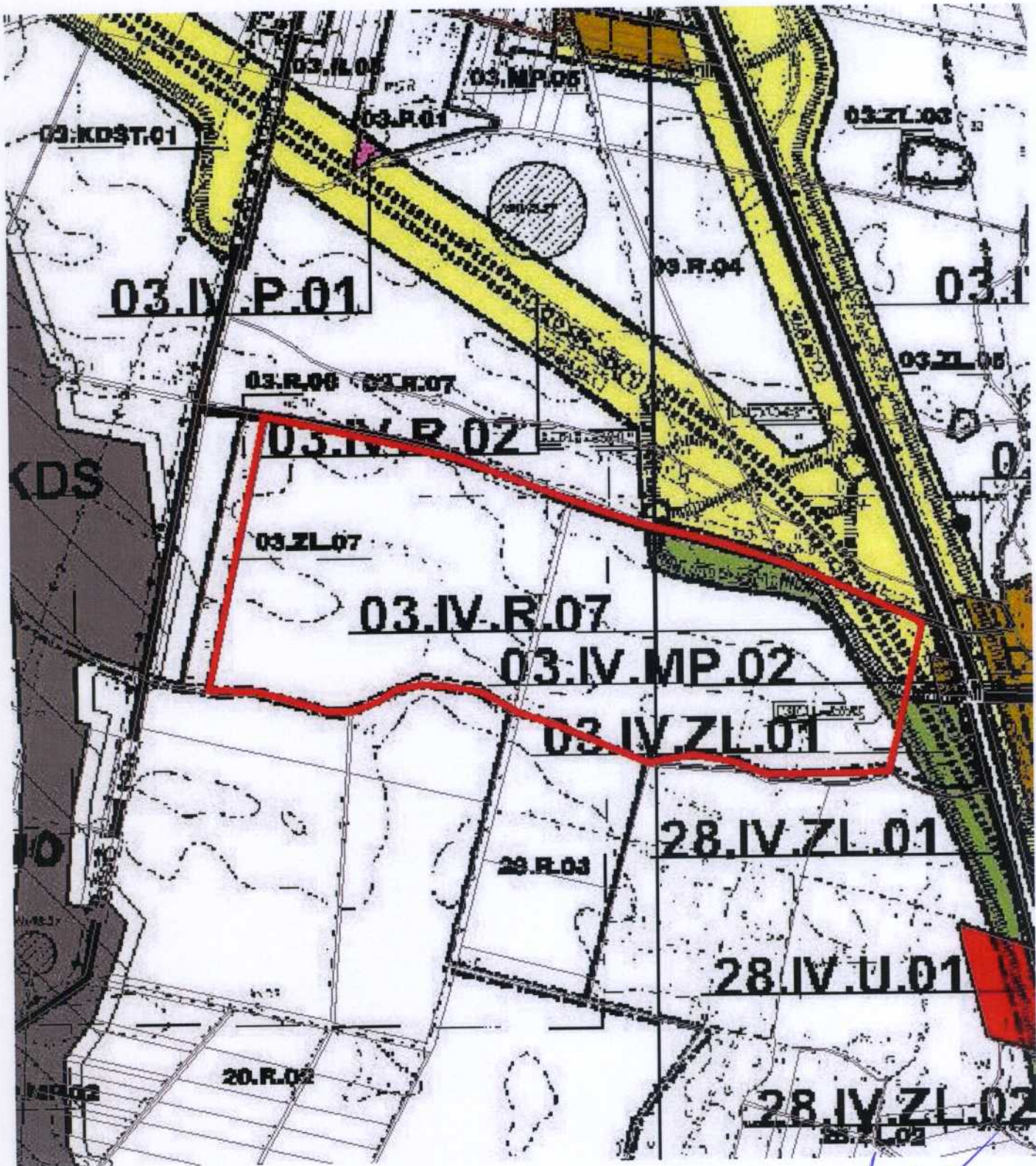
ZAŁĄCZNIK NR 2 DO UCHWAŁY NR 0007.X.77.2015
RADY MIEJSKIEJ W ŻMIGRODZIE Z DNIA 3 SIERPNI 2015 R.


SKALA 1:10000
obręb Garbce



 Tereny planowane do włączenia do LSSE w obrębie Garbce

PRZEWODNICĄCY
RADY MIEJSKIEJ
w Żmigrodzie
[Signature]
mgr inż. Jan Czujowicz

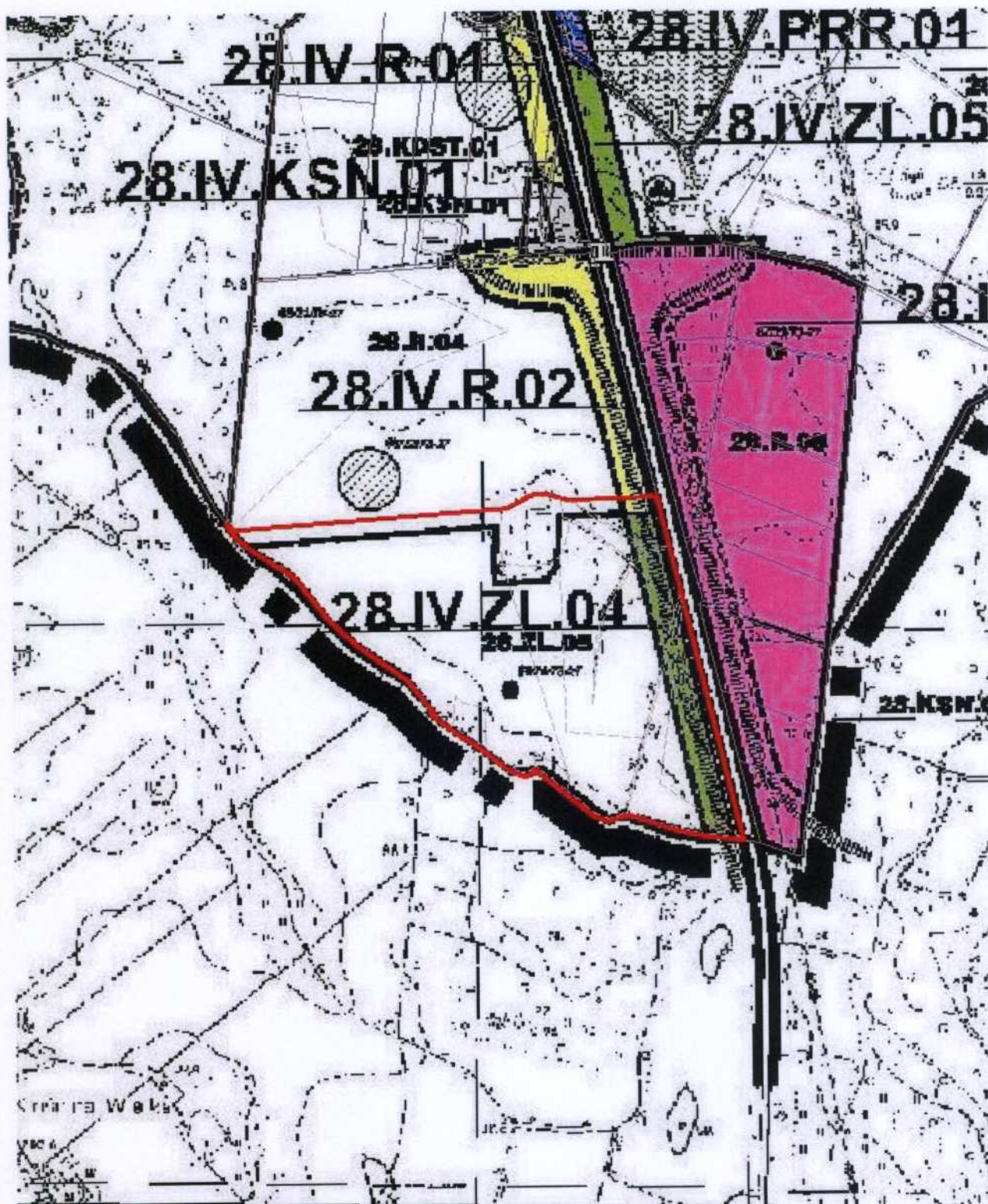



 Tereny planowane do włączenia do LSSE w obrębie Borzęcin

PRZEWODNICZĄCY
RADY MIEJSKIEJ
w Żmigrodzie

mgr inż. Jan Czuchra

ZAŁĄCZNIK NR 4 DO UCHWAŁY NR 0007.X.77.2015
RADY MIEJSKIEJ W ŻMIGRODZIE Z DNIA 3 SIERPNI 2015 R.
SKALA 1:10000
obręb Sanie



 Tereny planowane do włączenia do LSSE w obrębie Sanie

PRZEWODNICZĄCY
RADY MIEJSKIEJ
w Żmigrodzie
mgr inż. Jan Czyżowicz