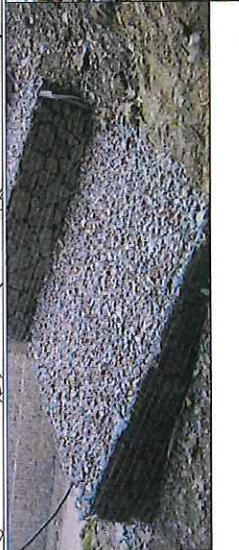


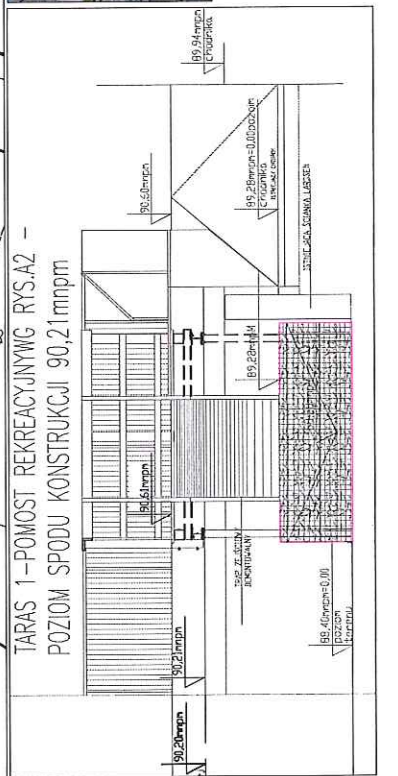
Investor: Urząd Gminy Zimogród Pl. Wojska Polskiego 2-3, Zimogród	
Projekt wykonawczy: Zaprojektowanie terenu przy rzecze Soszyczyń w Zimogrodzie	
Area inwestycji: tereny nad rzeką Soszyczą w części działek nr 02/0113/2/2014/2/01/4, 4/1, 4 AM7, 5/3 AM7, 15 AM, 16/204/48/010, 50/010, 51/010, 216/01/1/109, 16/206	
BRANŻA: ARCHITEKTURA / KONSTRUKCJA	
PRACOWNIA: STUDIUM-PROJEKOWA MK	STADIUM: PB
UP: WE WROCŁAWIU	NO. SPRAWY: 1500/15
PROJEKT: dr. inż. arch. ANNA BOCHENSKA-SALECKA	21.08.2016
dr. inż. arch. kraj. EWA WALTER	30.10.16
PROJEKT: mgr inż. MICHAŁ SKOROWSKI	17.07.2016
mgr inż. MICHAŁ SKOROWSKI	BRZ/15/16/16/16/16
Tytuł rysunku: Taras 1 – pomost rekreacyjny SUJACIA	
SKALA: 45	DATA: 07/2016
STR. 1 z 1	WYSOKA: 1



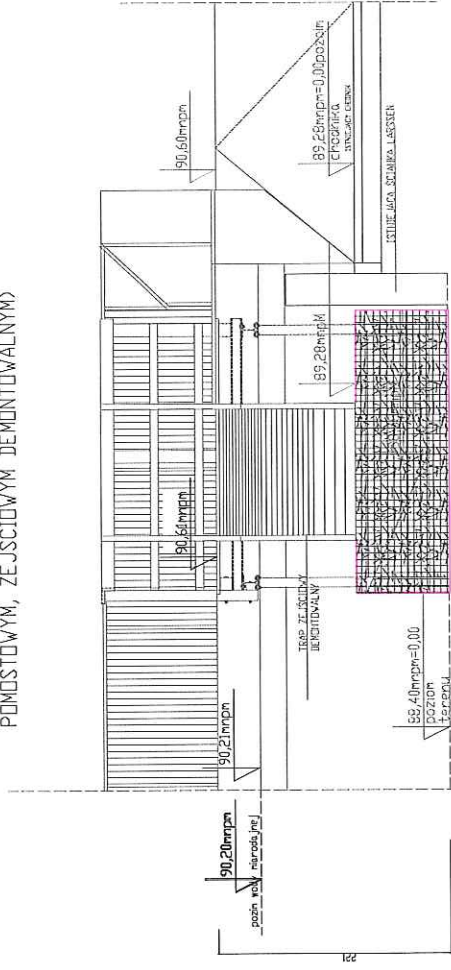
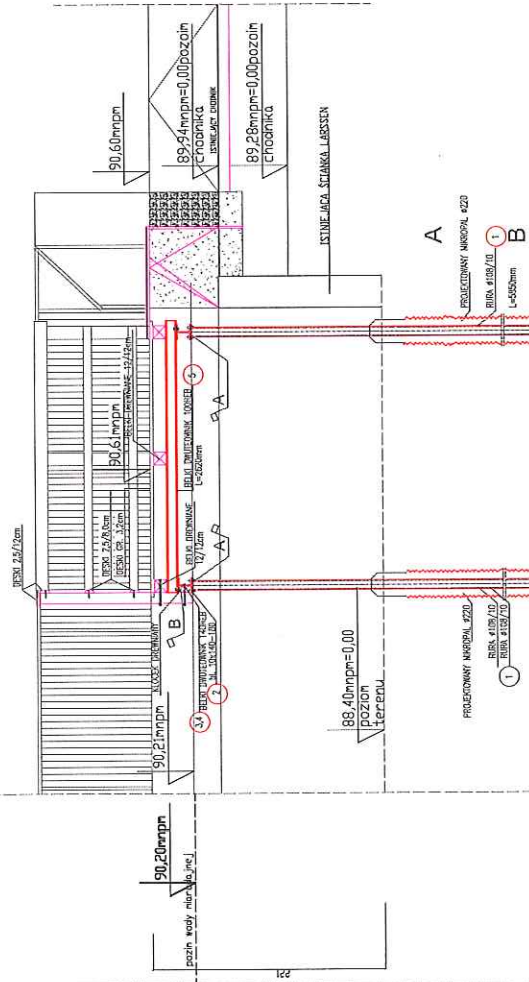
PODEST GABIONOWY,  
W SPADKU NR 26  
Z BALAMI DREWNIANYMI NR 27



NARZUT KAMIENNY  
Z BALAMI DREWNIANYMI NR 27



PRZEKRÓJ PRZESZKONYWANY DŁ. 10M,  
POZIOM SPADKU KONSTRUKCJI 90,21mmpm  
ZEJŚCIE PO POCZYLNIA/PODEŚCIE (BLACHA STALOWA  
RYFLOWANA) Z POZIOMĄ CHODNIKIĄ PRZY MOŚCIE  
(90,60-89,94mmpm).



PRZEKRÓJ PRZESZKONYWANY (H=80-20cm W  
SPADKU 89,28mmpm-88,58mmpm),  
Z WIDOKIEM NA POMOST REKREACYJNY Z TRAPEM  
POMOSTOWYM, ZEJŚCIOWYM DEMONTOWALNYM

SYTUACJA

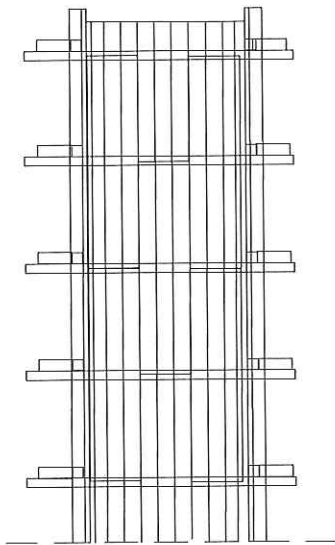


TRAP UMOZLIWIĄCY KOMUNIKACJĘ MIĘDZY POMOSTAMI  
(MONTAŻ BEZPOŚREDNIO DO POMOSTÓW)

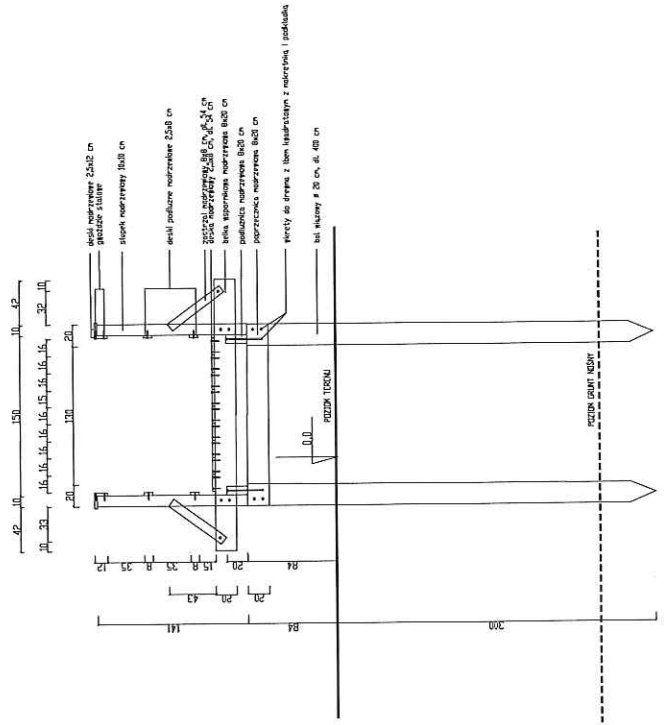


Investor: Urząd Gminy Żmigród Pl. Wojska Polskiego 2-3 Żmigród	STADIUM: PB
Projekt wykonawczy: Zagospodarowanie terenów przy rzece Sasięcinicy w Żmigrodzie adres inwestycji: tereny nad rzeką Sasięcinicą w obrębie działek nr-62/13,2/23/AM/7/2/14,3/AM 47, 4, AM/7, 5/3 AM/7, 15 AM9, 16/3/AM9,49/AM10, 50/AM10, 51/AM10, 2/26/47,14/1/093, 16/2/81	NR PRZEKROJU: 022/F15
PRACOWNIA STUDIALNO-PROJEKTOWA IAK UP WE WROCŁAWIU	SYMBOLIKA: 02-1317
PROJEKT: dr inż. arch. AINA BOCHENSKA-SKALECYA	PROJEKTOWY NADZORCA: dr inż. arch. kraj. EWA WALTER
PROJEKTOWY WYKONAWCA: mgr inż. MICHAŁ SKOWRONSKI	TYTUŁ: rysunek: Taros 1 -pomost rekreacyjny posadowienie
SKALA: A3	DATA: 07.2015
	STRONA: A2
	WZGLĘDNE: 1

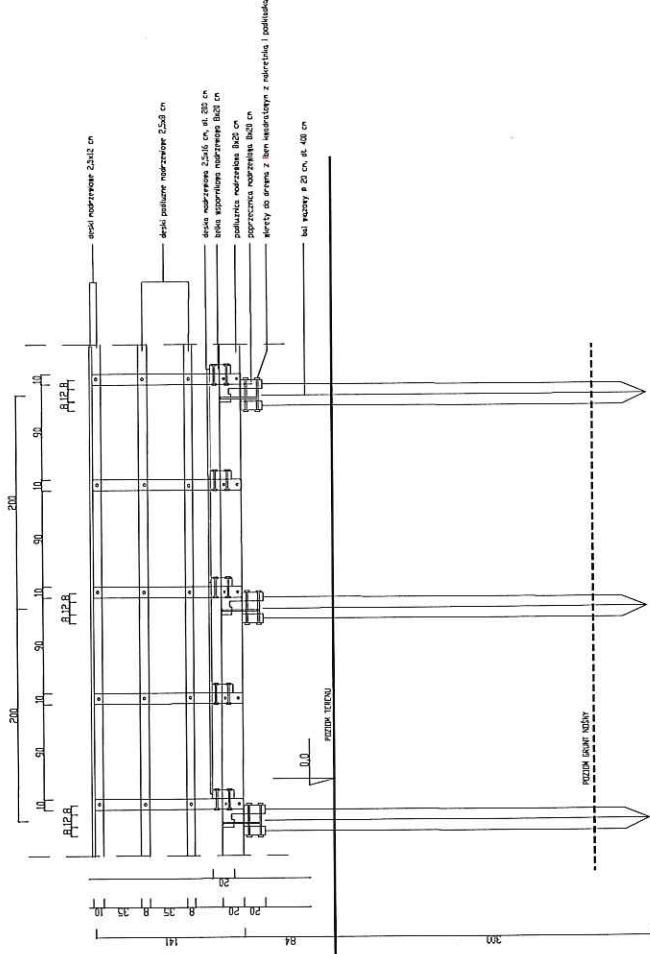
FRAGMENT RZUTU  
KŁADKA DREWNIANA NR ELEMENTU NR 16 I 25



PRZEKRÓJ POPRZECZNY PRZEZ KŁADKĘ  
DREWNIANĄ NR ELEMENTU 16 I 25 WG PZT



PRZEKRÓJ PODŁOŻNY PRZEZ KŁADKĘ  
DREWNIANĄ NR ELEMENTU NR 16 I 25

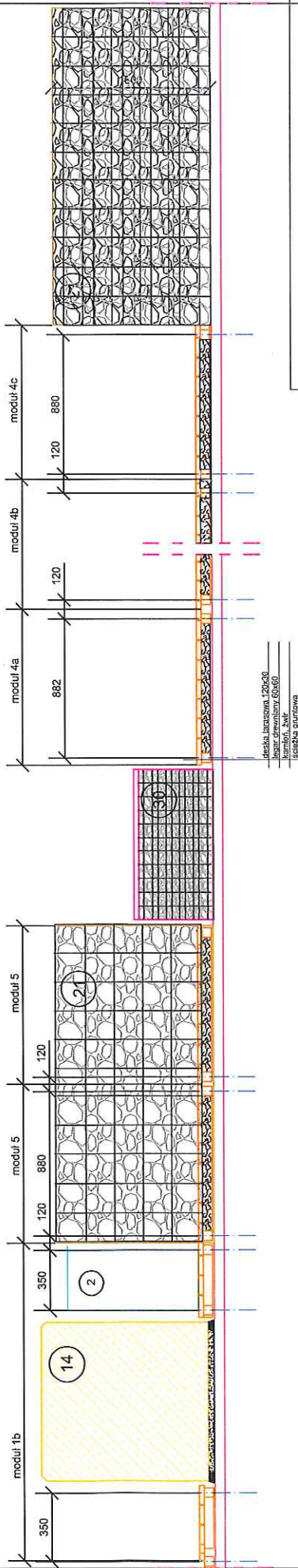


Uwagi: kładki drewniane w strefie ogrodów wodnych.  
Posadzone na palach wiązowych do gł. gruntu nośnego.  
Kategoria geotechniczna – I.

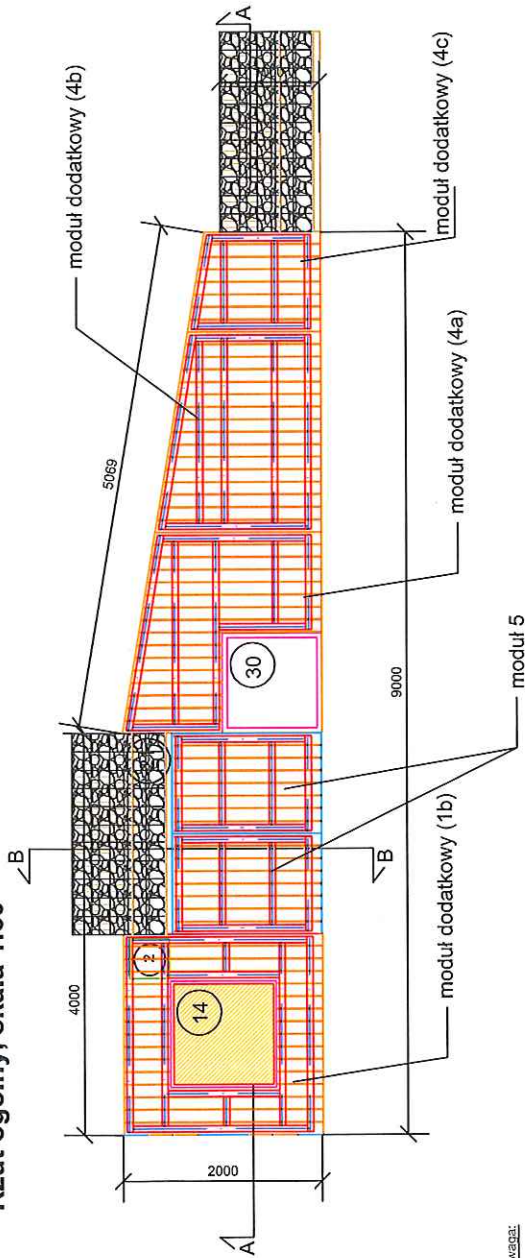
Na etapie realizacji: szczegółowe wyznaczenie  
w terenie trasy przebiegu kładek.  
Poziom wyniesienia kładki ponad teren do 1,0m.

Inwestor: Urząd Gminy Żmigród Pl. Wojska Polskiego 2-3 Żmigród	
Projekt wykonawczy: Zagospodarowanie terenów przy rzecze Syciecznicy w Żmigrodzie	
Adres inwestycji: tereny nad rzeką Syciecznicą w obrębie działek nr42M13.2/2N47.2/2N4.2M4 47, 4 AM47, 5/3 AM47, 15 AM6, 16/3AM6.49AM10, 50AM10, 51AM10, 2/6M47.14/70M9, 16/2/99	
BRANŻA ARCHITEKTURA/KONSTRUKCJA	
PRACOWNIA STUDIALNO-PROJEKTOWA IAK UP WE WROCŁAWIU	STADIUM: PB/PW
PROJEKT: dr inż. arch. ANNA BOCHENSKA-SKALECKA	BR UPRAWNIEN PDPBIS
dr inż. arch. kraj. EWA WALTER	SZPROBIA 15-1287
PROJEKT KONSTR.: mgr inż. MICHAŁ SKOWROŃSKI	
	11/18/2016 005/150/4455/187
Tytuł rysunku: Taras 1 – pomost rekreacyjny	
SKALA 1:50	BR 3750001
DATA: 07.2016	A4
	STRONA 1

## Platforma drewniana NR 12: Przekrój A-A, skala 1:25



## Platforma drewniana element NR 12: Podział na moduły Rzut ogólny, skala 1:50



### Uwaga:

1. Przed przystąpieniem do prac budowlanych wszystkie wymiary należy sprawdzić w naturze.
2. W przypadku stwierdzenia braków i lub niezgodności należy zwrócić się do projektanta - przed wykonaniem zakresu robót, w stosunku do którego występują wątpliwości.
3. Wszystkie zmiany, które wykonawca zdecydował się wprowadzić, również te, które służą jedynie zmianie technologii, powinny być przedstawiane nadzorowi autorskiemu i inwestorskiemu.
4. Nie dopuszcza się do żadnych odstępstw od projektu bez zgody jego autorów.
5. W razie otrzymania rysunków zamiennych obowiązują rysunki z ostatnia datą modyfikacji. Wczesniejsze rysunki traktuje się jako nieaktualne i należy je wycofać z budowy.
6. Wszystkie prace należy prowadzić zgodnie z obowiązującymi przepisami bezpieczeństwa i higieny pracy.
7. Wszystkie zastosowane materiały, rozwiązania techniczne i urządzenia muszą odpowiadać normom bezpieczeństwa ppod. i BHP (muszą posiadać odpowiednie atesty i certyfikaty).
8. Elementy malej architektury zamawiać w ostatnim etapie realizacji.

### Uwaga:

Segmety łączyć wg rysunku konstrukcyjnego.  
Wszystkie moduły wy poziomować względem siebie stosując rozwiązanie systemowe danego producenta.

DETALE rozwiązań montażowych oraz zestawienie elementów modułów drewnianych platformy według odrębnego opracowania (projekt wykonawczy)

- 2 kosz na śmieci nr 2, tablica mała informacyjno- edukacyjna nr 30 wg zestawienia malej arch. nr 8 rys. A9
- 14 sześciian betonowy 1mx1m, postument pod stalową rzeźbę miast nr 14 wg rys. P.ZT
- 21 gabionowa ławka z oparciem nr 21 wg zestawienia malej arch. nr 6 rys. A9

Inwestor: Urząd Gminy Żmigród  
Pl. Wojska Polskiego 2-3 Żmigród

Projekt wykonawczy: Zespołowe biuro  
inżynierów przy ul. Złotej 1 w Żmigrodcie

Adres inwestycji: tereny nad rzeką Słonecznica w obrębie działek nr 42/113/2/AM/7, 2/AM/4, 3/AM/4, 4/AM/7, 5/AM/7, 15/AM/8, 16/AM/8, 16/AM/10, 50/AM/10, 51/AM/10, 2/AM/7, 14/AM/8, 16/AM/8

BRANŻA ARCHITEKTURA-KONSTRUKCJA

PRACOWNIA STUDIUM-PROJEKTOWA JAK  
ul. WE WROCŁAWIU

PROJEKT: dr inż. arch.

ANNA BOCHENSKA-SKALECKA

dr inż. arch. kraj.

EMMA WALTER

PROJEKT: mgr inż. MICHAŁ SKOWRONSKI

KONSTR. 17/02/2016  
005/BB/6655/PT

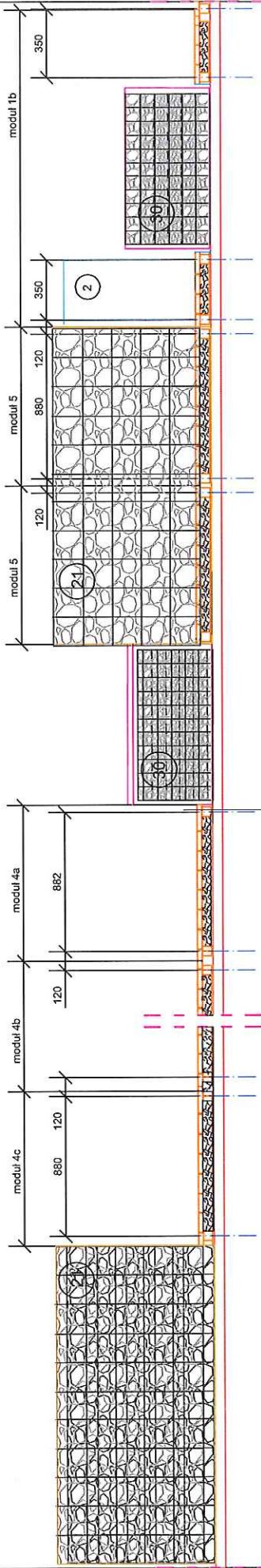
Tytuł rysunku: Platforma drewniana-element malej arch. nr 12

SKALA: 1 : 50 / 2 / 5

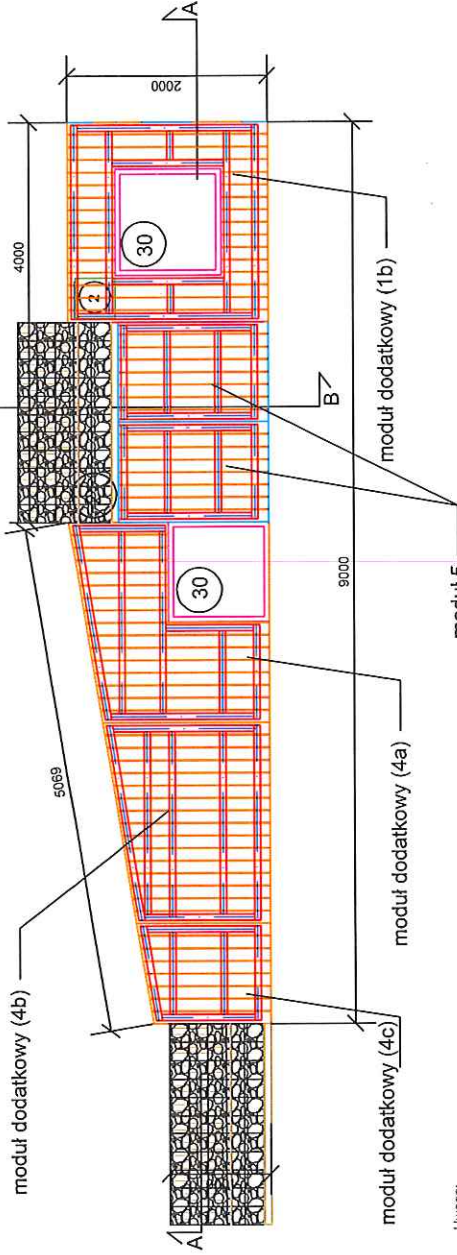
NR. RYSUNKU: A-5

STRONA: 1

# Platforma drewniana NR 12A: Przekrój A-A, skala 1:25



## Platforma drewniana element NR 12A: Podział na moduły Rzut ogólny, skala 1:50



Uwaga:

1. Przed przystąpieniem do prac budowlanych wszystkie wymiary należy sprawdzić w naturze.
2. W przypadku stwierdzenia braków i/lub nieciągłości należy zwrócić się do projektanta - przed wykonaniem zakresu robót, w stosunku do którego występują wątpliwości.
3. Wszelkie zmiany, które wykonawca zdecyduje się wprowadzić, również te, które służą jedynie zmianie technologii, powinny być przedstawione nadzorowi autorskiemu i inwestorskiemu.
4. Nie dopuszcza się do żadnych odstępstw od projektu bez zgody jego autorów.
5. W razie otrzymania rysunków zamiennych obowiązują rysunki z ostatnią datą modyfikacji. Wczesniejsze rysunki traktuje się jako nieaktualne i należy je wycofać z budowy.
6. Wszelkie prace należy prowadzić zgodnie z obowiązującymi przepisami bezpieczeństwa i higieny pracy.
7. Wszelkie zastosowane materiały, rozwiązania techniczne i urządzenia muszą odpowiadać normom bezpieczeństwa ppoż. i BHP (muszą posiadać odpowiednie atesty i certyfikaty).
8. Elementy malej architektury zamawiać w ostatnim etapie realizacji.

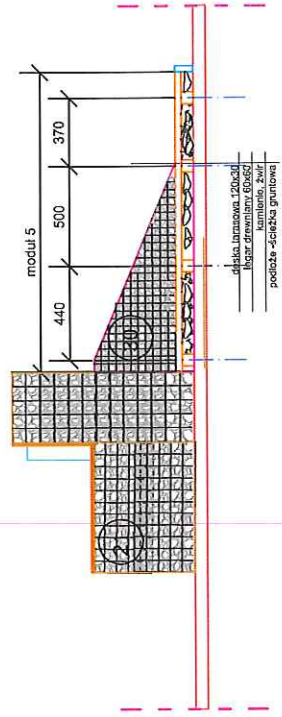
Uwaga:  
 Segmenty łączyć wg rysunku konstrukcyjnego.  
 Wszystkie moduły wy poziomować względem siebie stosując rozwiązania systemowe danego producenta.

DETALIZACJA rozwiązań montażowych oraz zestawienie elementów modułów drewnianych platformy według odrębnego opracowania (projekt wykonawczy)

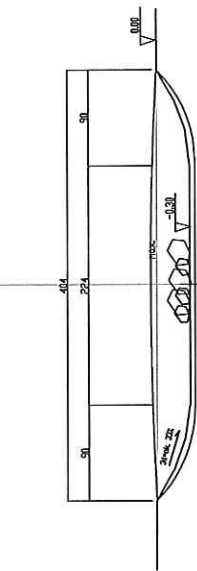
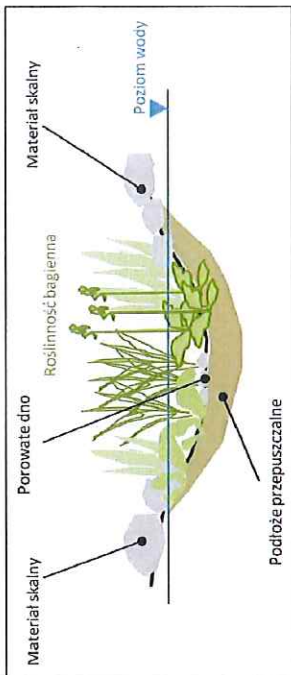
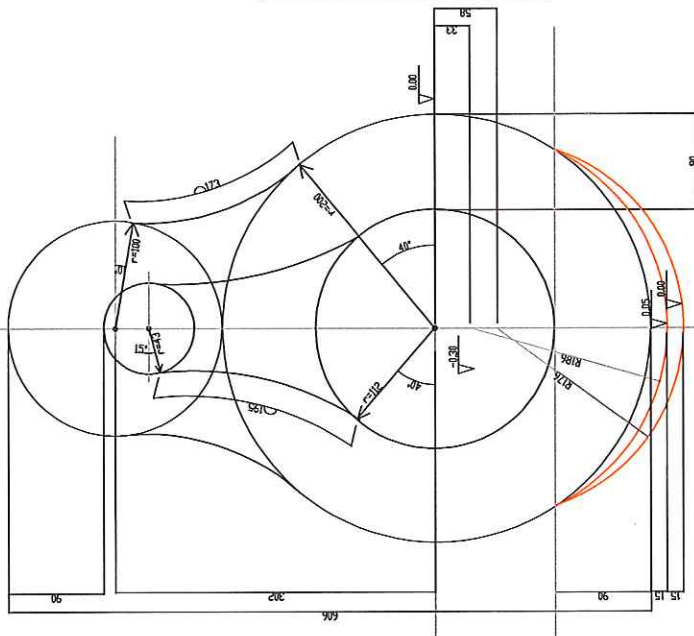
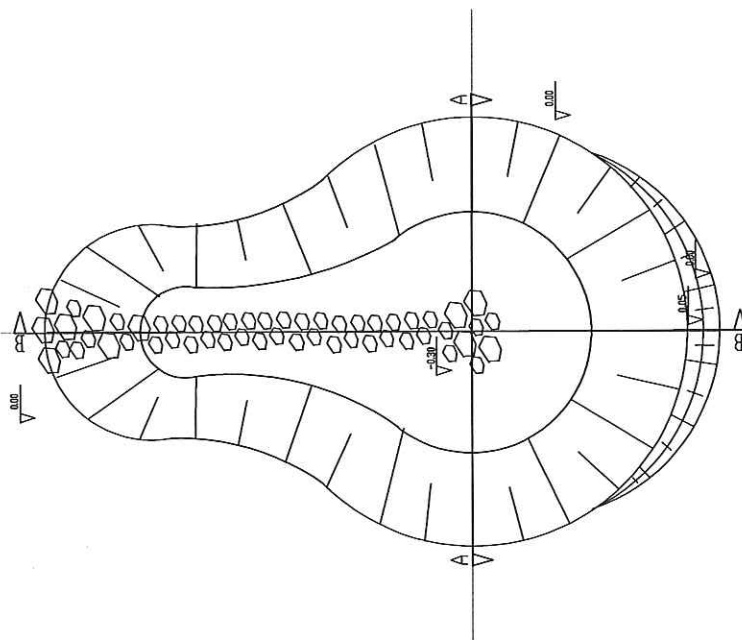
- 2 kosh na śmieci nr 2, 1- wg zestawienia malej arch. rys.A9
- 14 szeszcian betonowy 1m x 1m posłumien pod stalową rączbę miasta nr 14 wg rys.PZT
- 21 gabionowa lawka z oparciem nr 21 wg zestawienia malej arch. nr 6 rys.A9
- 30 tablica mała informacyjno-edukacyjna nr 30 wg zestawienia malej arch. nr 8 rys.A9

Inwestor: Urząd Gminy Żmigrod Pl. Wojska Polskiego 2-3, Żmigrod	
Projekt wykonawczy: Zagospodarowanie terenów przy. rzecze Syciecznicy, w Żmigrodzie	
Adres inwestycji: tereny nad rzeką Syciecznicą w kompleksie działek nr: 2/041/13/2/041/7.2/2014_35W 47, 4_04/7, 5/3_04/7, 15_04/7, 16/3_04/7, 04/010, 51/010, 2/04/7, 14/10/09, 16/2/09	
BRANŻA ARCHITEKTURA/KONSTRUKCJA	
PRACOWNIA STUDIUM-PROJEKTOWA IAK UL. WE WROCŁAWIU	
PROJEKT. dr inż. arch. ANNA BOCHEŃSKA-SKALECKA	NR UPRAWNIENIA 517/00014 DS-1287
dr inż. arch. EWA WALTER	STADIUM: PB
PROJEKT. KONSTR. inż. arch. MICHAŁ SKOWROŃSKI	17/02/DUM 205/03/04.55/27
Tytuł rysunku: Platforma drewniana-element malej arch. nr 12A	
SKALA 1:50/25	NR RYSUNKU: A-6
DATA: 07.2016	WYDAŃ: 1

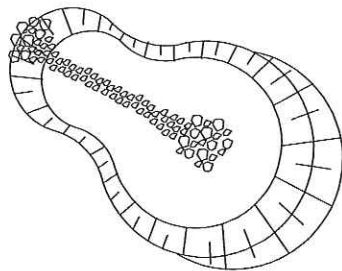
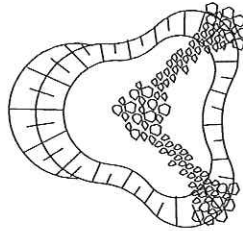
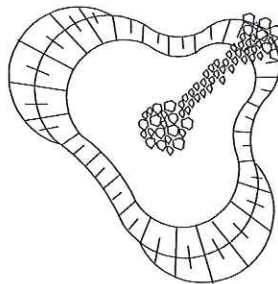
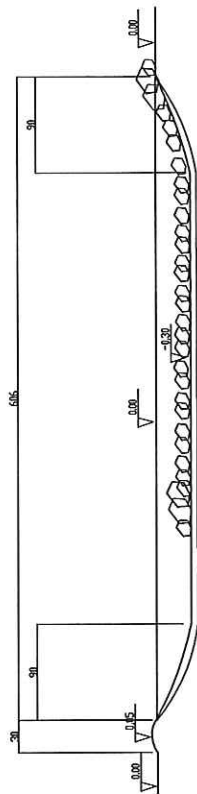
# Platforma drewniana NR 12A: Przekrój B-B, skala 1:25



# OGRÓ WODNY – SCHEMAT PRZESTRZENNY

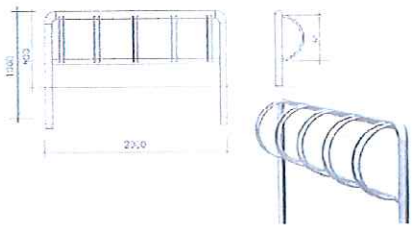
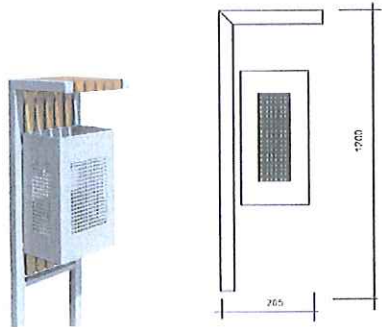
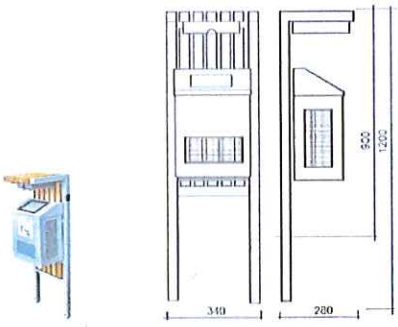



nieczystki kamienny - 57 cm  
urodzajna warstwa gliny - 5 cm



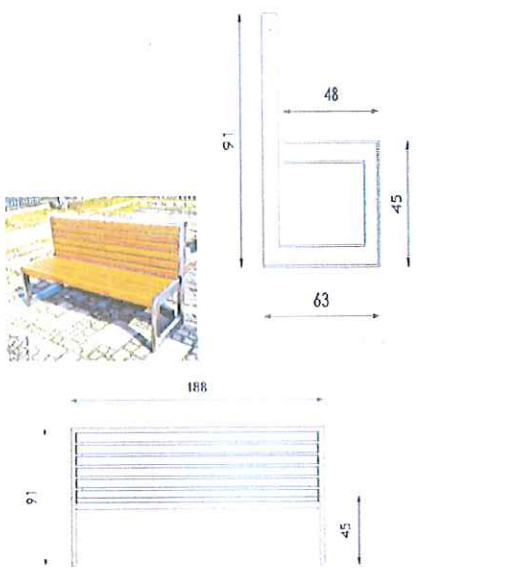
Inwestor: Urząd Gminy Żmigród Pl. Wojska Polskiego 2-3 Żmigród	
Projekt wykonawczy, Zagospodarowanie terenów przy rzece Ścieżnicy w Żmigrodzie	
Adres inwestycji: tereny nad rzeką Ścieżnicą w obrębie działek nr: 42M/13,2/2M/47,2/2M/4,3M/47,4 M/47, 5/3 M/47, 15 M/8, 16/3M/8, 49M/10, 50M/10, 51M/10, 2/6M/7,14/10M, 16/2/9	
BRANŻA ARCHITECTURA/KONSTRUKCJA	
PRACOWNIA STUDIALNO-PROJEKTYWNA IAK UP WE WROCŁAWIU	STADIUM: PB/PV
PROJEKT: dr inż. arch. ANNA BOCHENSKA-SKALECKA dr inż. arch. kraj. EWA WALTER	RODZIS 52/2001A B5-12E1
Tytuł rysunku: Ogrody wodne –schemat	
SKALA	WYDANE: 1
DATA: 07.2016	RR: RYSUNKU: A7

# TYPY PRZESTRZENNE OGRODÓW WODNYCH NA TERENIE OPRACOWANIA

	nazwa	Ilość szt.	Wymiary (mm)	Symbol PZT	Przykładowy producent
1.	STOJAK ROWEROWY	17	Wymiary: 1000x2000 -wysokość całkowita z częścią podziemną: 1000 -wysokość ponad poziom terenu: 500 -długość: 2000 (5 stanowisk) -szerokość: 400 -waga: ok. 20kg kolor:szary wg RAL	NR 1	 <p>Montaż: -zabetonowanie w podłożu -wyrób produkowany jest również w wersji przykręcanej do podłoża Konstrukcja stojaka rowerowego: -stelaż z rur stalowych -wyrób wykonywany jest również z stali nierdzewnej (gat. 304) <b>Stojaki rowerowe SRZ</b></p>
2.	KOSZ NA ŚMIECI	29	Wysokość całkowita kosza: 1200 Wysokość ponad poziom terenu: 900 Wymiary zewnętrzne 1200x280x350 Pojemność pojemnika zewnętrznego kosza: ok. 30 l Waga kosza: 1 kg	NR2	 <p>Montaż kosza: Montaż słupków w betonowym fundamencie.</p>
3.	KOSZIE NA PSIE ODCHODY	3	Wysokość całkowita kosza: 1200 Wysokość ponad poziom terenu: 900 Wymiary zewnętrzne: 340x280x1200m Pojemność pojemnika zewnętrznego kosza: 30 l	NR2A	 <p>KMOP55 i KMOP55A Montaż kosza: - montaż w betonowym fundamencie</p>
4.	SIEDZISKO-MUREK GABIONOWY	3	moduł siedzisko: dł. 2000 głębokość 1000, wysokość 500 siedzisko deski drewniane modrzew (pow. 2000x1000) moduł oparcie dł. 2000, gł. 1000,	NR 5	 <p><a href="http://www.betafence-gabiony.pl">www.betafence-gabiony.pl</a>, <a href="http://www.gabionowo.pl/">http://www.gabionowo.pl/</a> standardowe moduły koszy gabionowych, wypełnione kamieniem miejscowym (1 sztuka –2</p>

			h=2000 wypełnienie kamień miejskowy średnica drutu 4,0 drut ZnAL oczka siatki 50x100		moduły)
5.	SIEDZISKA GABIONOWE BEZ OPARCIA (PLAŻA, PUNKT WIDOKOWY)	5	dł. 4000 gł. 2000 h-300 wypełnienie kamień miejskowy średnica drutu 4,0 drut ZnAL oczka siatki 50x100 wykończenie siedziska deski drewniane modrzew	NR 6	 <p><a href="http://www.gabionowo.pl/">http://www.gabionowo.pl/</a> wykończenie deski drewniane dł. 420cmx3,5cmx12cm</p>
6.	GABIONOWE ŁAWKI Z OPARCIEM	13	A:800, B:2000, C:1000, D:400, E:600,	NR21	  <p><a href="http://www.rcdhen.pl">www.rcdhen.pl</a> RHM07003</p>
7.	TABLICE INFORMACY JNE DUŻE	4		NR 29	<p>Tablica informacyjno - edukacyjna duża</p>  <p>Widok z przodu      Widok z boku</p>
8.	TABLICE INFORMACY JNE MAŁE	8		NR 30	<p>Tablica informacyjno - edukacyjna mała</p>  <p>Widok z przodu      Widok z boku</p>



9.	MIEJSKA LAWKA	7	długość 1880 wysokość 910 szerokość 630 waga: 86kg materiały: profile stalowe 80x400 drewno (modrzew kolor)	NR 31	
----	------------------	---	--	-------	--

Temat: „Zagospodarowanie terenów przy rzece Sasiczna w Żmigrodzie”

ROŚLINNOŚĆ PROJEKTOWANA

Tabela 1  
DOBÓR GATUNKOWY – DRZEWA I KRZEWY

Lp.	Nazwa polska	Nazwa łacińska	Odmiana	Szt. łącznie
1.	Dąb szypułkowy	Quercus robur	'Fastigiata'	22
2.	Jesion wyniosły	Fraxinus excelsior	-	6
3.	Dereń biały	Cornus alba	'Aurea'	19
4.	Wierzba purpurowa	Salix purpurea	'Nana'	8

Tabela 2  
DOBÓR GATUNKOWY – BYLINY RABATOWE I TRAWY

Lp.	Nazwa polska	Nazwa łacińska	Odmiana	Szt. m <sup>2</sup>	Szt. łącznie
5.	Funkia Siebolda	Hosta sieboldiana	-	3	63
6.	Miskant chiński	Miscanthus sinensis	'Silberfeder'	3	81
7.	Rajgras wyniosły	Arrhenatherum elatius subsp. bulbosum	'Variegatum'	10	210
8.	Trawa czerwona	Imperata cylindrica	'Red baron	6	145

Tabela 3  
DOBÓR GATUNKOWY – ROŚLINNOŚĆ BAGIENNA

Lp.	Nazwa polska	Nazwa łacińska	Szt./m <sup>2</sup>	Szt. POTOK 1	Szt. POTOK 2	Szt. OGRODY	Szt. ogółem
9.	Firletka poszarpana	Lychnis flos cuculi	12			A 120 D 120	240
10.	Jaskier ostry	Ranunculus acris	9		180	A 90 E 90	360
11.	Kosaciec żółty	Iris pseudoacorus	5			B 50 D 65 F 65	180
12.	Krwawnica pospolita	Lythrum salicaria	5		270	C 50 F 50	370
13.	Kuklik zwisty	Geum rivale	12	120		B 120	432

		[m <sup>2</sup> ]	m <sup>2</sup>	ogółem
11.	Kosaciec żółty	10	5	50
13.	Kuklik zwisy	10	12	120
14.	Niezapominajka białotna	10	9	90

C. Krwawnica pospolita (12), Przywrotnik ostroklapowy (15), Rutewka żółta (16), Wiązówka białotna (19) – 52 m<sup>2</sup>

Lp.	Nazwa polska	Nazwa łacińska	Pow. [m <sup>2</sup> ]	Szt./m <sup>2</sup>	Szt. ogółem
12.	Krwawnica pospolita	Lythrum salicaria	10	5	50
15.	Przywrotnik ostroklapowy	Alchemilla acutiloba	16	6	96
16.	Rutewka żółta	Thalictrum flavum	16	5	80
19.	Wiązówka białotna	Filipendula ulmaria	10	4	40

D. Fioletka poszarpana (9), Kosaciec żółty (11), Niezapominajka białotna (14), Przywrotnik ostroklapowy (15), Rutewka żółta (16) – 59 m<sup>2</sup>

Lp.	Nazwa polska	Nazwa łacińska	Pow. [m <sup>2</sup> ]	Szt./m <sup>2</sup>	Szt. ogółem
9.	Fioletka poszarpana	Lychnis flos cuculi	10	12	120
11.	Kosaciec żółty	Iris pseudoacorus	13	5	65
14.	Niezapominajka białotna	Myosotis palustris	10	9	90
15.	Przywrotnik ostroklapowy	Alchemilla acutiloba	13	6	78
16.	Rutewka żółta	Thalictrum flavum	13	5	65

E. Jaskier ostry (10), Kuklik zwisy (13), Niezapominajka białotna (14), Wełnianka wąskolistna (18) – 52 m<sup>2</sup>

Lp.	Nazwa polska	Nazwa łacińska	Pow. [m <sup>2</sup> ]	Szt./m <sup>2</sup>	Szt. ogółem
10.	Jaskier ostry	Ranunculus acris	10	9	90
13.	Kuklik zwisy	Geum rivale	16	12	192
14.	Niezapominajka białotna	Myosotis palustris	10	9	90
18.	Wełnianka wąskolistna	Eriophorum angustifolium	16	18	288

F. Kosaciec żółty (11), Krwawnica pospolita (12), Przywrotnik ostroklapowy (15), Siedmiopalecznik białotny (17), Wiązówka białotna (19) – 59 m<sup>2</sup>

Lp.	Nazwa polska	Nazwa łacińska	Pow. [m <sup>2</sup> ]	Szt./m <sup>2</sup>	Szt. ogółem
-----	--------------	----------------	------------------------	---------------------	-------------

				E.192	
14.	Niezapominajka białna	Myosotis palustris	9	B 90 D 90 E 90	270
15.	Przywrotnik ostroklapowy	Alchemilla acutiloba	6	C 96 D 78 F 78	312
16.	Rutewka żółta	Thalictrum flavum	5	C 80 D 65	145
17.	Siedmiopalecznik białny	Comarum palustre	9	A 90 F 90	180
18.	Węlnianka wąskolistna	Eriophorum angustifolium	18	E 288	648
19.	Wiązówka białna	Filipendula ulmaria	4	C 40 F 52	172

Tabela 4  
MIESZANKA ROŚLIN – ŁĄKA WILGOTNA – OGON SMOKA

Lp.	Nazwa polska	Nazwa łacińska	Pow. [m <sup>2</sup> ]
20.	Bodziszek białny	Geranium palustre	65
21.	Krwiciąg lekarski	Sanguisurba officinalis	
22.	Przywrotnik pasterski	Alchemilla monticola	
23.	Rzeżucha łąkowa	Cardamine pratensis	
24.	Węlnianka szerokolistna	Eriophorum latifolium	wysiew z nasion

OGRODY WODNE – Zestawy

A. Fioletka poszarpana (9), Jaskier ostry (10), Siedmiopalecznik białny (17) – 30 m<sup>2</sup>

Lp.	Nazwa polska	Nazwa łacińska	Pow. [m <sup>2</sup> ]	Szt./m <sup>2</sup>	Szt. ogółem
9.	Fioletka poszarpana	Lychnis flos cuculi	10	12	120
10.	Jaskier ostry	Ranunculus acris	10	9	90
17.	Siedmiopalecznik białny	Comarum palustre	10	9	90

B. Kosaciec żółty (11), Kuklik zwisyły (13), Niezapominajka białna (14) – 30 m<sup>2</sup>

Lp.	Nazwa polska	Nazwa łacińska	Pow.	Szt./	Szt.

11.	Kosaciec żółty	Iris pseudoacorus	13	5	65
12.	Krwawnica pospolita	Lythrum salicaria	10	5	50
15.	Przywrotnik ostroklapowy	Alchemilla acutiloba	13	6	78
17.	Siedmiopalecznik błotny	Comarum palustre	10	9	90
19.	Wiązówka błotna	Filipendula ulmaria	13	4	52