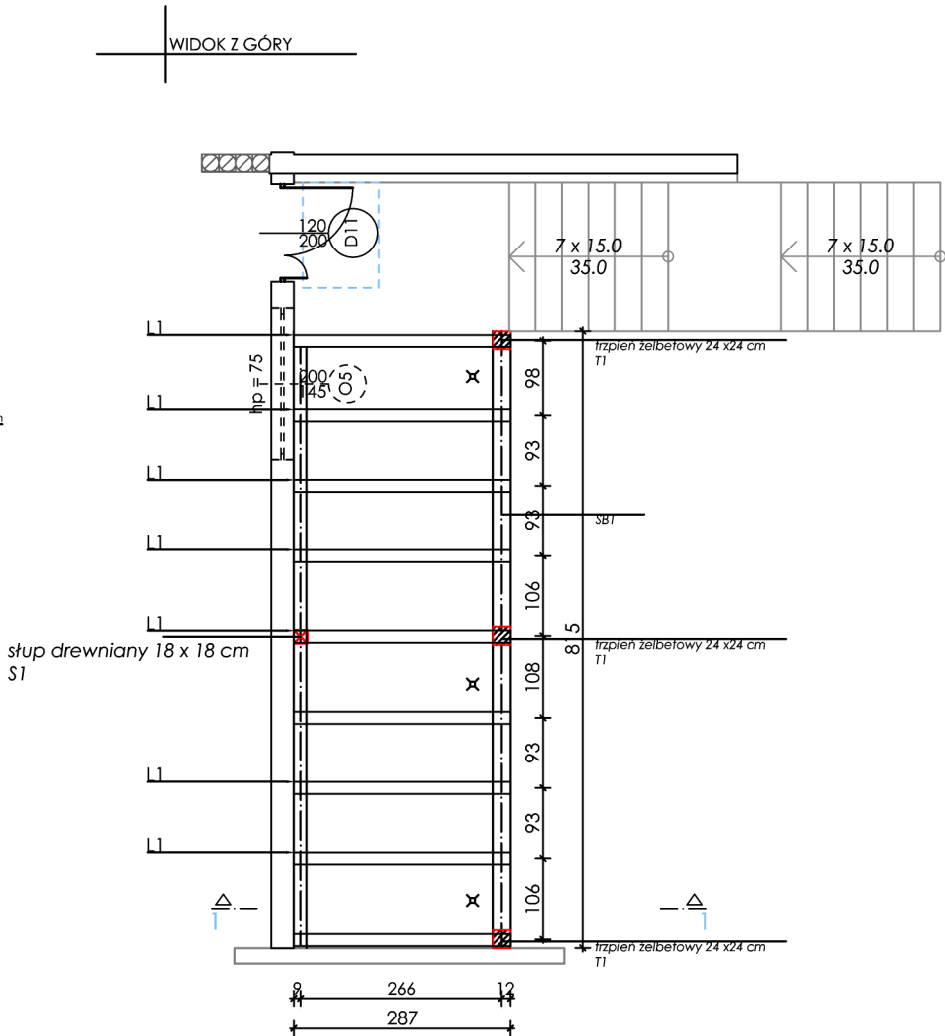
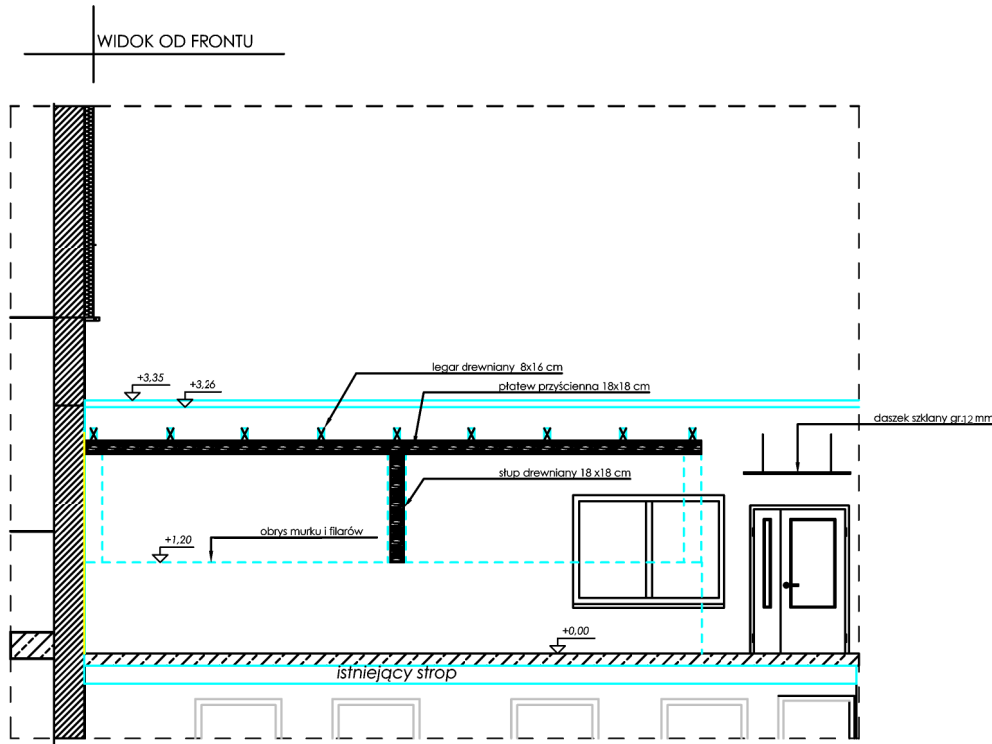


KONSTRUKCJA - LOGGIA
projekt wykonawczy

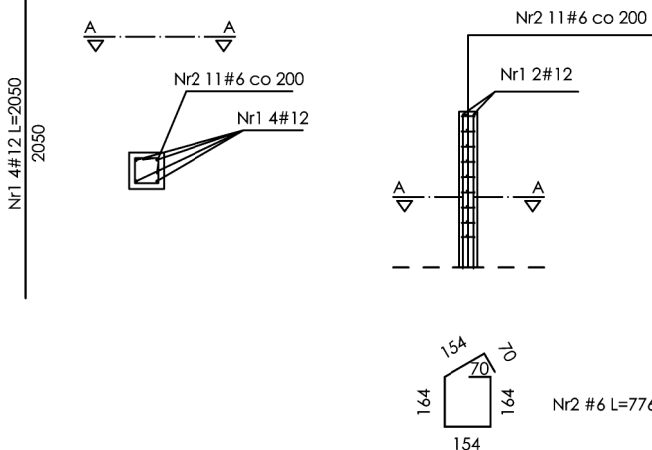


WYKAZ STALI DLA TRZPIENI T1 - 3 SZT.

Wykaz stali

Nr	Ilość [szt.]	Średnica [mm]	Długość poj. [mm]	Długość całkowita [m]	
				500.0 MPa	
				#6.0	#12.0
1	12	12.0	2050	---	24.60
2	33	6.0	776	25.61	---
Długość całkowita [m]				25.6	24.6
Masa jednostkowa [kg/m]				0.222	0.888
Masa [kg]				5.7	21.8
Masa całkowita [kg]				27.5	
Beton konstrukcyjny C20/25					

SZCZEGÓŁ ZBROJENIA T1



UWAGI OGÓLNE:

- Projektowana loggia w miejscu istniejącego tarasu.
- Konstrukcja mieszana – murowana – SB 1, żelbetowa T1 i W1 oraz drewniana S1 i L1.
- SB1 – ściana murowana o grubości 24 cm, z betonu komórkowego np. Ytong Pp2/04 Ściana ta pełni rolę pełnej balustrady loggi.
- T1 – projektowany trzpień (stup) żelbetowy o przekroju konstrukcyjnym 24 cmx24 cm. Zbrojony prętami fi 12 mm oraz strzemiona fi 6 mm. Trzpień zakotwiony do projektowanego wieńca żelbetowego w dolnej i górnej podstawie.
- W1 – wieńiec żelbetowy 24 x 24 cm, zbrojony prętami fi 12 mm, strzemiona fi 6 mm.
- S1 – słup drewniany o wymiarach 18x18 cm stanowiący podporę dla płatwi przyściennych. Montaż słupa za pomocą kotew mechanicznych, podstawa ukryta PPS/PPB z poziomą blachą górną.
- L1 – legary drewniane, krokwie o przekroju 8x16 cm, długość 250 cm, rozstaw co 90 – 100 cm. Legary mocowane za pomocą kotew do istniejącej ściany budynku podparte płatwami przyściennymi. Od strony projektowanego wieńca żelbetowego mocowane również za pomocą kotew mechanicznych.
- Drewno konstrukcyjne – świerk skandynawski lub sosna o klasie C24, zabezpieczone impregnatem ognioochronnym bezbarwnym, impregnatem ochronno – dekoracyjnym w kolorze złotego dębu.
- Szklany daszek nad wejściem 140x90 cm, ze szkła laminowanego hartowane szkło bezpieczne np. Pilkington Szkło Hartowane Bezpieczne. (z folią PVB) gr. 12 mm – bezpieczne klejone szkło, mocowanie ścienna z wysokiej klasy stali nierdzewnej V2A. Montaż pod kątem 80-85°, łącznie z materiałami montażowymi.
- Montaż na legary drewniane szkła laminowanego o gr. 12 mm – szkło bezpieczne np. Pilkington Szkło Hartowane Bezpieczne.

BIURO PROJEKTOWE m3KACZMAREK
UL. A. MICKIEWICZA 41
63-840 KROBIA
Stup1 - Przekrój www.m3kaczmarek.pl
biuro@m3kaczmarek.pl
tel. 607 850 703, 607 850 732

OBIEKT:	BUDYNEK MIESZKALNO - USŁUGOWY		
ADRES INWESTYCJI:	ul. Poznańska 8, 55-140 Żmigród, dz. nr 2		
PRZEDMIOT RYSUNKU:	KONSTRUKCJA LOGGI projekt wykonawczy		
SKALA: 1:100	DATA: 12.2016	NR RYS. PW - 42	PODPIS
PROJEKTANT	inż. Zbigniew Stelmaszczyk sp.konstrukcyjna nr upr. 50/89/Lw mgr inż. Eugeniusz Wilda		
SPRAWDZAJĄCY:	spec. konstrukcyjno-inżynierska nr upr. 253/75/Pw		
ASYSTENT:	mgr inż. M. Kaczmarek		
ASYSTENT:	inż. Magdalena Olejniczak		