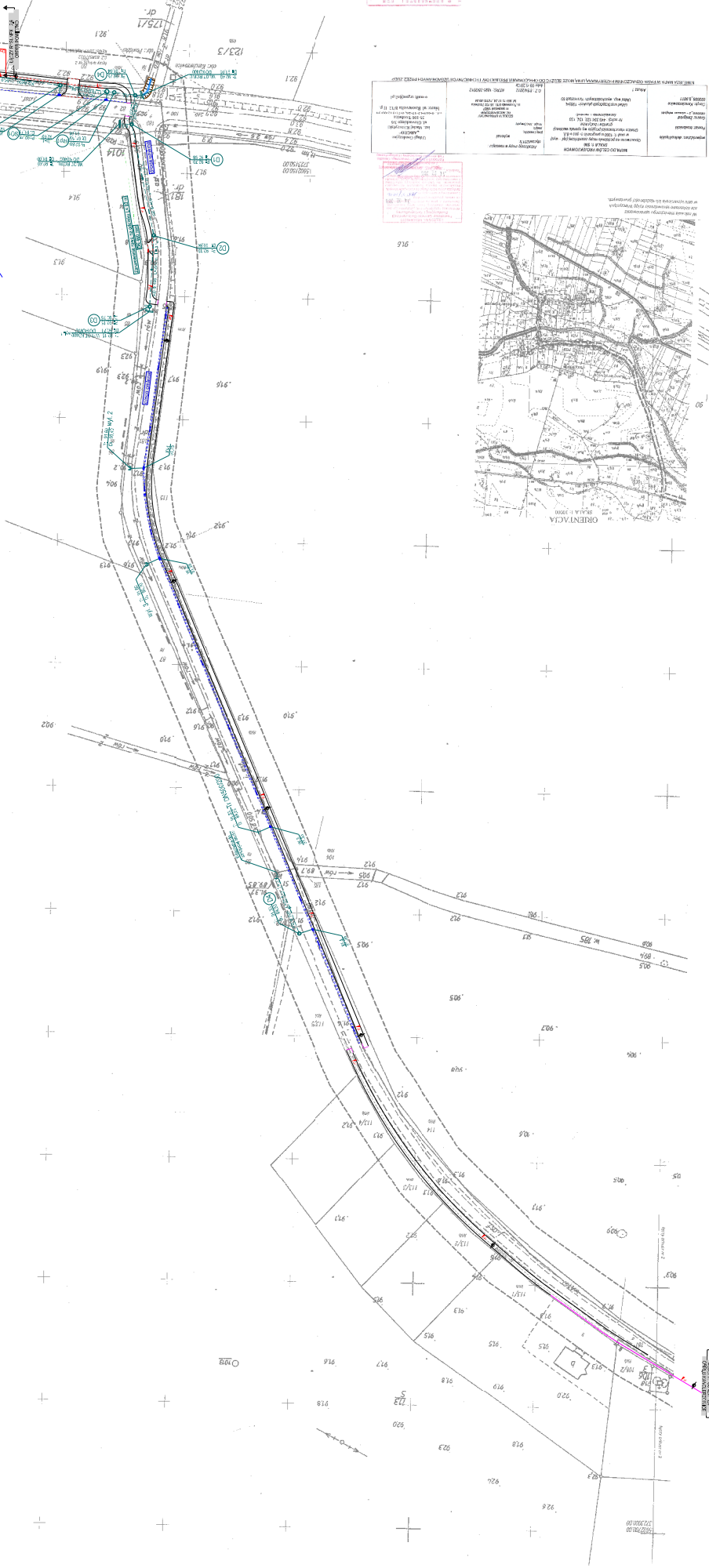
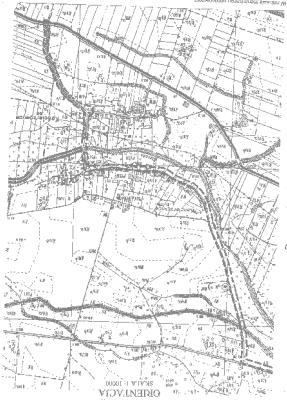




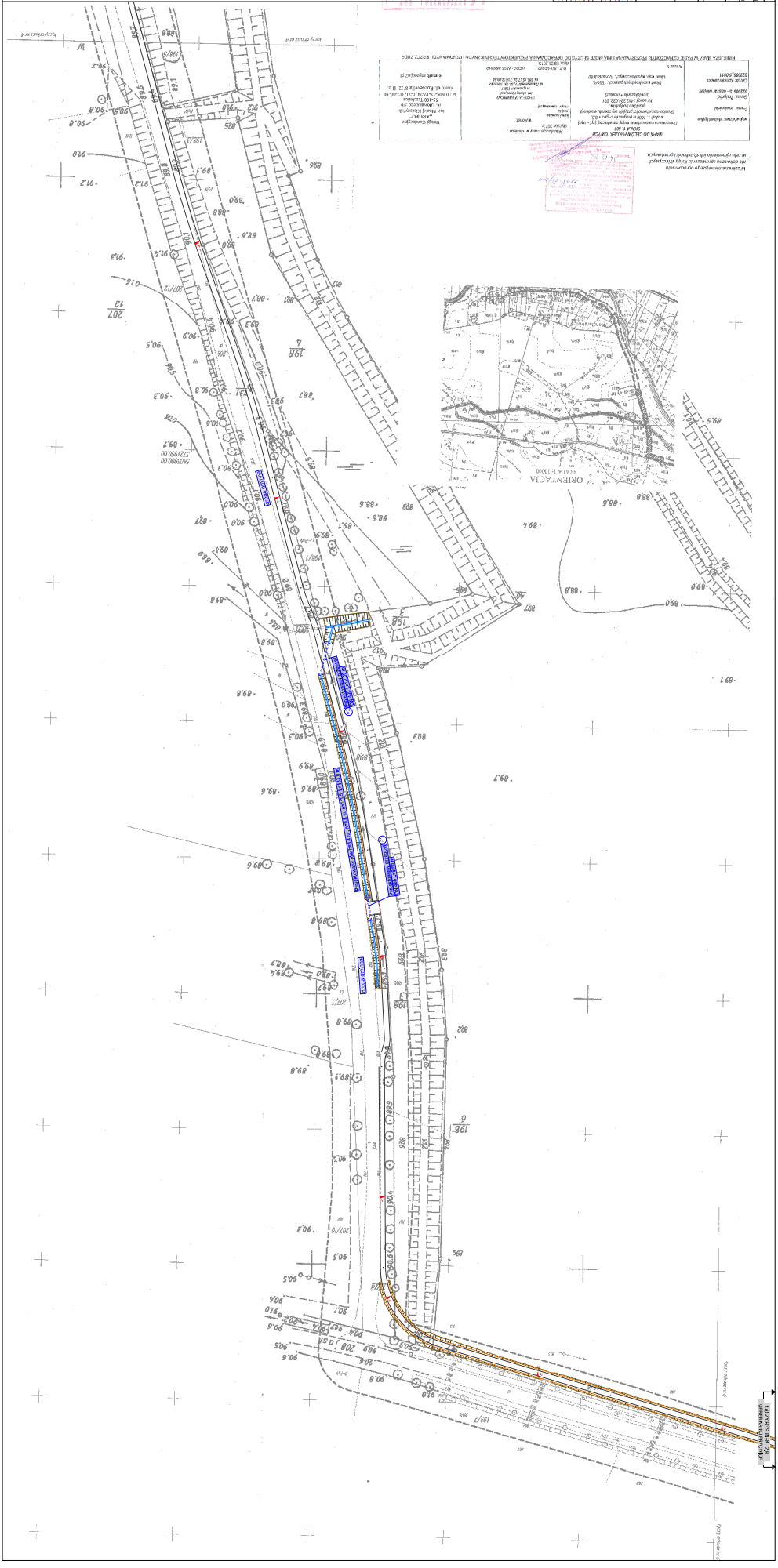
№ 1	№ 2	№ 3	№ 4	№ 5	№ 6	№ 7	№ 8	№ 9	№ 10	№ 11	№ 12	№ 13	№ 14	№ 15	№ 16	№ 17	№ 18	№ 19	№ 20	№ 21	№ 22	№ 23	№ 24	№ 25	№ 26	№ 27	№ 28	№ 29	№ 30	№ 31	№ 32	№ 33	№ 34	№ 35	№ 36	№ 37	№ 38	№ 39	№ 40	№ 41	№ 42	№ 43	№ 44	№ 45	№ 46	№ 47	№ 48	№ 49	№ 50	№ 51	№ 52	№ 53	№ 54	№ 55	№ 56	№ 57	№ 58	№ 59	№ 60	№ 61	№ 62	№ 63	№ 64	№ 65	№ 66	№ 67	№ 68	№ 69	№ 70	№ 71	№ 72	№ 73	№ 74	№ 75	№ 76	№ 77	№ 78	№ 79	№ 80	№ 81	№ 82	№ 83	№ 84	№ 85	№ 86	№ 87	№ 88	№ 89	№ 90	№ 91	№ 92	№ 93	№ 94	№ 95	№ 96	№ 97	№ 98	№ 99	№ 100
-----	-----	-----	-----	-----	-----	-----	-----	-----	------	------	------	------	------	------	------	------	------	------	------	------	------	------	------	------	------	------	------	------	------	------	------	------	------	------	------	------	------	------	------	------	------	------	------	------	------	------	------	------	------	------	------	------	------	------	------	------	------	------	------	------	------	------	------	------	------	------	------	------	------	------	------	------	------	------	------	------	------	------	------	------	------	------	------	------	------	------	------	------	------	------	------	------	------	------	------	------	------	------	-------

№ 1	№ 2	№ 3	№ 4	№ 5	№ 6	№ 7	№ 8	№ 9	№ 10	№ 11	№ 12	№ 13	№ 14	№ 15	№ 16	№ 17	№ 18	№ 19	№ 20	№ 21	№ 22	№ 23	№ 24	№ 25	№ 26	№ 27	№ 28	№ 29	№ 30	№ 31	№ 32	№ 33	№ 34	№ 35	№ 36	№ 37	№ 38	№ 39	№ 40	№ 41	№ 42	№ 43	№ 44	№ 45	№ 46	№ 47	№ 48	№ 49	№ 50	№ 51	№ 52	№ 53	№ 54	№ 55	№ 56	№ 57	№ 58	№ 59	№ 60	№ 61	№ 62	№ 63	№ 64	№ 65	№ 66	№ 67	№ 68	№ 69	№ 70	№ 71	№ 72	№ 73	№ 74	№ 75	№ 76	№ 77	№ 78	№ 79	№ 80	№ 81	№ 82	№ 83	№ 84	№ 85	№ 86	№ 87	№ 88	№ 89	№ 90	№ 91	№ 92	№ 93	№ 94	№ 95	№ 96	№ 97	№ 98	№ 99	№ 100
-----	-----	-----	-----	-----	-----	-----	-----	-----	------	------	------	------	------	------	------	------	------	------	------	------	------	------	------	------	------	------	------	------	------	------	------	------	------	------	------	------	------	------	------	------	------	------	------	------	------	------	------	------	------	------	------	------	------	------	------	------	------	------	------	------	------	------	------	------	------	------	------	------	------	------	------	------	------	------	------	------	------	------	------	------	------	------	------	------	------	------	------	------	------	------	------	------	------	------	------	------	------	------	-------



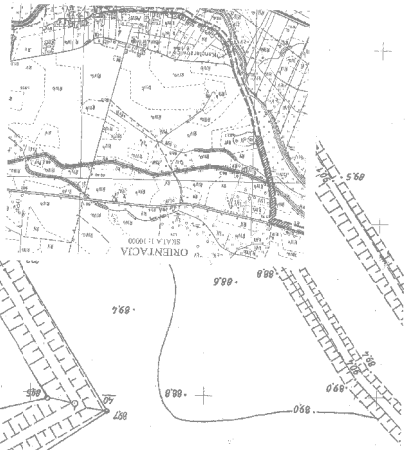


12/207

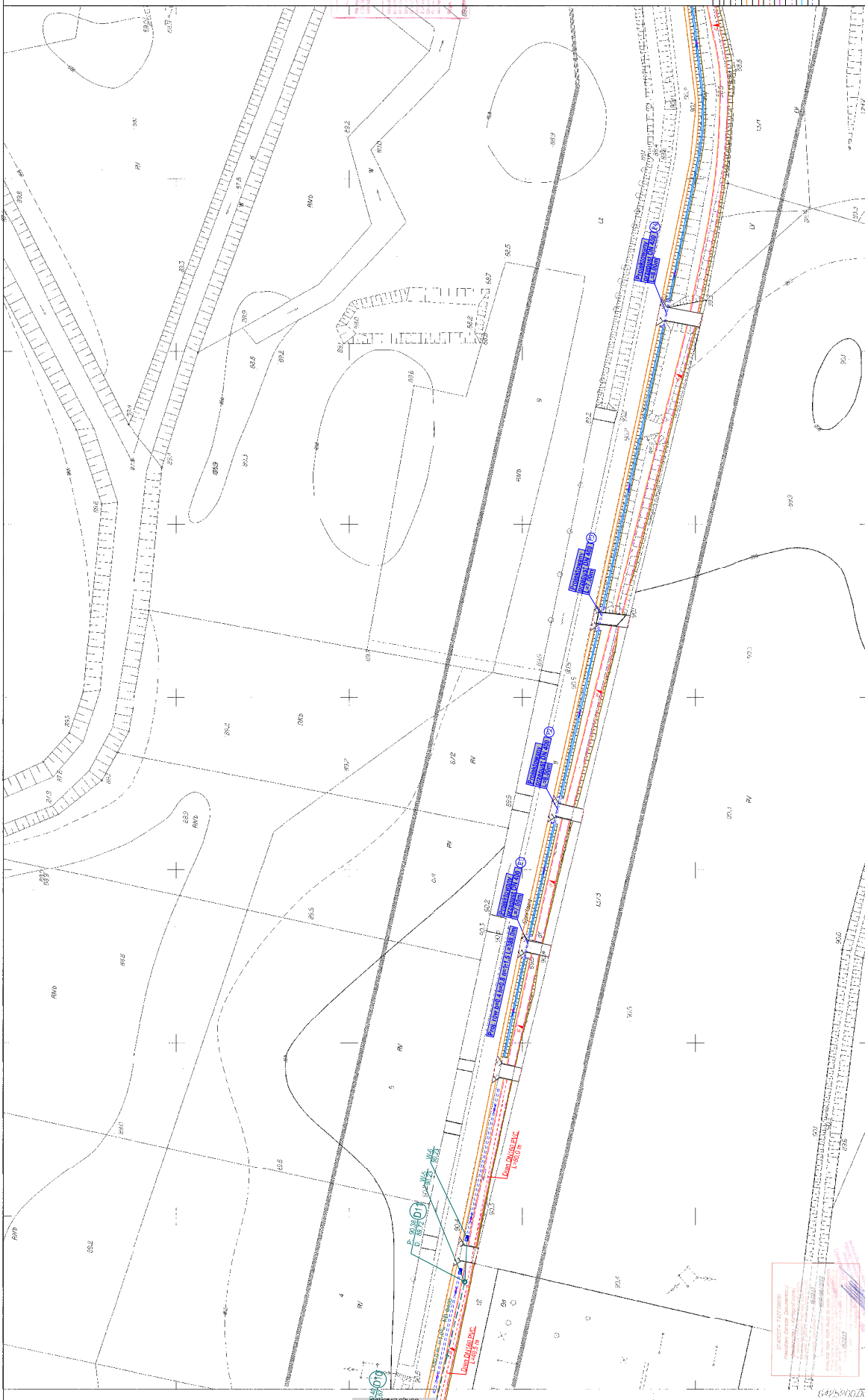


W tym miejscu nie ma planu czynnika przemieszczającego się wzdłuż linii przelotowej. W tym miejscu nie ma planu czynnika przemieszczającego się wzdłuż linii przelotowej.

W tym miejscu nie ma planu czynnika przemieszczającego się wzdłuż linii przelotowej. W tym miejscu nie ma planu czynnika przemieszczającego się wzdłuż linii przelotowej.



<p>Właściciel:</p> <p>Projektant:</p> <p>Wykonawca:</p>	<p>11.02.2024</p> <p>11.02.2024</p> <p>11.02.2024</p>



STACJA TREKON
 ul. Kołłątajowska 11
 52-001 Żmigród
 tel. 71 370 12 00, fax 71 370 12 01, e-mail: biuro@stacja-trekon.pl

OPRACOWANIE
 KAMILA JAKUBOWSKA

ZADANIE
 PROJEKT WYKONAWCZY

DATA WYKONANIA
 11.02.2014

PRZEKAZANIE
 11.02.2014

MIKROPLAN
 OBRĘB ŻMIGRÓD

Administracja gminy	Wydział Urbanistyki	Wydział Urbanistyki
Administracja powiatu	Wydział Urbanistyki	Wydział Urbanistyki
Administracja województwa	Wydział Urbanistyki	Wydział Urbanistyki
Administracja państwa	Wydział Urbanistyki	Wydział Urbanistyki
Administracja europejska	Wydział Urbanistyki	Wydział Urbanistyki
Administracja międzynarodowa	Wydział Urbanistyki	Wydział Urbanistyki
Administracja lokalna	Wydział Urbanistyki	Wydział Urbanistyki
Administracja regionalna	Wydział Urbanistyki	Wydział Urbanistyki
Administracja wojewódzka	Wydział Urbanistyki	Wydział Urbanistyki
Administracja państwowa	Wydział Urbanistyki	Wydział Urbanistyki
Administracja europejska	Wydział Urbanistyki	Wydział Urbanistyki
Administracja międzynarodowa	Wydział Urbanistyki	Wydział Urbanistyki

Usługi Inżynierskie
 mgr inż. Kamil Jakubowski
 ul. Kołłątajowska 11
 52-001 Żmigród
 tel. 71 370 12 00, fax 71 370 12 01
 e-mail: biuro@stacja-trekon.pl

OPRACOWANIE
 KAMILA JAKUBOWSKA

ZADANIE
 PROJEKT WYKONAWCZY

DATA WYKONANIA
 11.02.2014

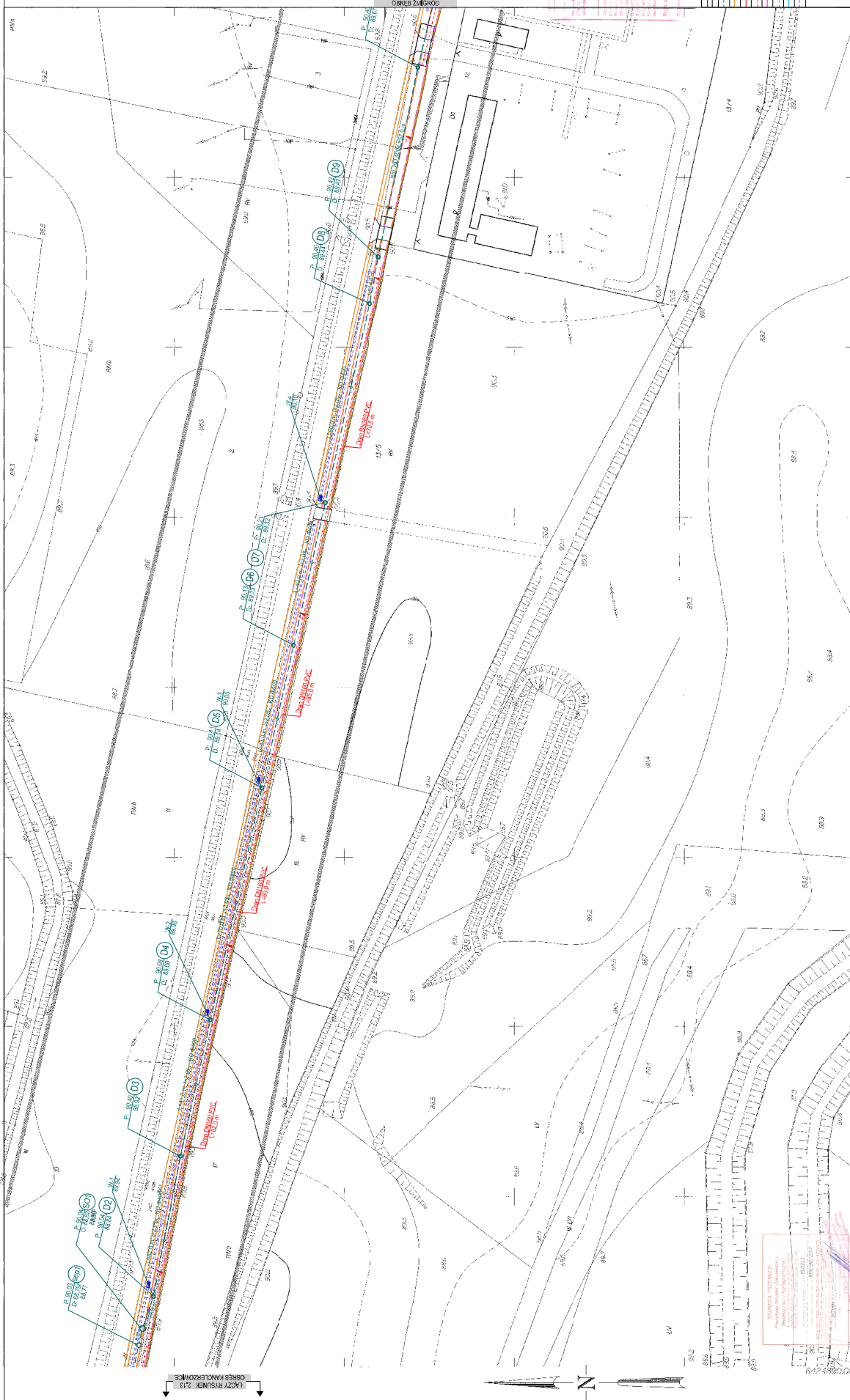
PRZEKAZANIE
 11.02.2014

Woj. śląskie
Powiat trzebnicki
Gmina Żmigród - MIASTO
Obszar Żmigród
Skala 1:500

MAPA DO CELÓW PROJEKTOWYCH
 Nr 04.3.3.04.3.4

Wykonano na podstawie mapy zasadniczej (SF - kvs 3).
 Podana powierzchnia 0,78 ha wg. danych niniejszego projektu i pomiarów.
 Liniowa współrzędnych TCCG: podane odwołania Wykazów 1:500.

STACJA TREKON
 ul. Kołłątajowska 11
 52-001 Żmigród
 tel. 71 370 12 00, fax 71 370 12 01, e-mail: biuro@stacja-trekon.pl



SPRAWA PRZEWOZU
komunikacji - ul. Skała

Projektant: **BIURO PROJEKTOWE "Skała"**
 ul. Skała 1, 64-100 Żmigrod
 tel. 71 73 22 11, 71 73 22 12, 71 73 22 13, 71 73 22 14, 71 73 22 15, 71 73 22 16, 71 73 22 17, 71 73 22 18, 71 73 22 19, 71 73 22 20, 71 73 22 21, 71 73 22 22, 71 73 22 23, 71 73 22 24, 71 73 22 25, 71 73 22 26, 71 73 22 27, 71 73 22 28, 71 73 22 29, 71 73 22 30, 71 73 22 31, 71 73 22 32, 71 73 22 33, 71 73 22 34, 71 73 22 35, 71 73 22 36, 71 73 22 37, 71 73 22 38, 71 73 22 39, 71 73 22 40, 71 73 22 41, 71 73 22 42, 71 73 22 43, 71 73 22 44, 71 73 22 45, 71 73 22 46, 71 73 22 47, 71 73 22 48, 71 73 22 49, 71 73 22 50, 71 73 22 51, 71 73 22 52, 71 73 22 53, 71 73 22 54, 71 73 22 55, 71 73 22 56, 71 73 22 57, 71 73 22 58, 71 73 22 59, 71 73 22 60, 71 73 22 61, 71 73 22 62, 71 73 22 63, 71 73 22 64, 71 73 22 65, 71 73 22 66, 71 73 22 67, 71 73 22 68, 71 73 22 69, 71 73 22 70, 71 73 22 71, 71 73 22 72, 71 73 22 73, 71 73 22 74, 71 73 22 75, 71 73 22 76, 71 73 22 77, 71 73 22 78, 71 73 22 79, 71 73 22 80, 71 73 22 81, 71 73 22 82, 71 73 22 83, 71 73 22 84, 71 73 22 85, 71 73 22 86, 71 73 22 87, 71 73 22 88, 71 73 22 89, 71 73 22 90, 71 73 22 91, 71 73 22 92, 71 73 22 93, 71 73 22 94, 71 73 22 95, 71 73 22 96, 71 73 22 97, 71 73 22 98, 71 73 22 99, 71 73 22 100

1	Plan sytuacyjny	1:500
2	Plan techniczny	1:500
3	Plan wykonawczy	1:500
4	Plan kosztorysowy	1:500
5	Plan finansowy	1:500
6	Plan rzeczowy	1:500
7	Plan organizacyjny	1:500
8	Plan społeczny	1:500
9	Plan ekologiczny	1:500
10	Plan historyczno-kulturowy	1:500
11	Plan krajoznawczy	1:500
12	Plan archeologiczny	1:500
13	Plan geologiczny	1:500
14	Plan hydrogeologiczny	1:500
15	Plan geodezyjny	1:500
16	Plan inżynierski	1:500
17	Plan architektoniczny	1:500
18	Plan urbanistyczny	1:500
19	Plan zagospodarowania przestrzennego	1:500
20	Plan miejscowego planu zagospodarowania przestrzennego	1:500
21	Plan miejscowego planu zagospodarowania przestrzennego - załącznik	1:500
22	Plan miejscowego planu zagospodarowania przestrzennego - załącznik	1:500
23	Plan miejscowego planu zagospodarowania przestrzennego - załącznik	1:500
24	Plan miejscowego planu zagospodarowania przestrzennego - załącznik	1:500
25	Plan miejscowego planu zagospodarowania przestrzennego - załącznik	1:500
26	Plan miejscowego planu zagospodarowania przestrzennego - załącznik	1:500
27	Plan miejscowego planu zagospodarowania przestrzennego - załącznik	1:500
28	Plan miejscowego planu zagospodarowania przestrzennego - załącznik	1:500
29	Plan miejscowego planu zagospodarowania przestrzennego - załącznik	1:500
30	Plan miejscowego planu zagospodarowania przestrzennego - załącznik	1:500

INWESTOR

Urząd Gminy Żmigrod
 ul. Skała 1
 64-100 Żmigrod
 tel. 71 73 22 11, 71 73 22 12, 71 73 22 13, 71 73 22 14, 71 73 22 15, 71 73 22 16, 71 73 22 17, 71 73 22 18, 71 73 22 19, 71 73 22 20, 71 73 22 21, 71 73 22 22, 71 73 22 23, 71 73 22 24, 71 73 22 25, 71 73 22 26, 71 73 22 27, 71 73 22 28, 71 73 22 29, 71 73 22 30, 71 73 22 31, 71 73 22 32, 71 73 22 33, 71 73 22 34, 71 73 22 35, 71 73 22 36, 71 73 22 37, 71 73 22 38, 71 73 22 39, 71 73 22 40, 71 73 22 41, 71 73 22 42, 71 73 22 43, 71 73 22 44, 71 73 22 45, 71 73 22 46, 71 73 22 47, 71 73 22 48, 71 73 22 49, 71 73 22 50, 71 73 22 51, 71 73 22 52, 71 73 22 53, 71 73 22 54, 71 73 22 55, 71 73 22 56, 71 73 22 57, 71 73 22 58, 71 73 22 59, 71 73 22 60, 71 73 22 61, 71 73 22 62, 71 73 22 63, 71 73 22 64, 71 73 22 65, 71 73 22 66, 71 73 22 67, 71 73 22 68, 71 73 22 69, 71 73 22 70, 71 73 22 71, 71 73 22 72, 71 73 22 73, 71 73 22 74, 71 73 22 75, 71 73 22 76, 71 73 22 77, 71 73 22 78, 71 73 22 79, 71 73 22 80, 71 73 22 81, 71 73 22 82, 71 73 22 83, 71 73 22 84, 71 73 22 85, 71 73 22 86, 71 73 22 87, 71 73 22 88, 71 73 22 89, 71 73 22 90, 71 73 22 91, 71 73 22 92, 71 73 22 93, 71 73 22 94, 71 73 22 95, 71 73 22 96, 71 73 22 97, 71 73 22 98, 71 73 22 99, 71 73 22 100

MAPA DO CELÓW PROJEKTOWYCH
 Nr skł. 04.1.3 04.1.4

Wykonana na podstawie map: 1. Skala 1:500, 2. Skala 1:500, 3. Skala 1:500, 4. Skala 1:500, 5. Skala 1:500, 6. Skala 1:500, 7. Skala 1:500, 8. Skala 1:500, 9. Skala 1:500, 10. Skala 1:500, 11. Skala 1:500, 12. Skala 1:500, 13. Skala 1:500, 14. Skala 1:500, 15. Skala 1:500, 16. Skala 1:500, 17. Skala 1:500, 18. Skala 1:500, 19. Skala 1:500, 20. Skala 1:500, 21. Skala 1:500, 22. Skala 1:500, 23. Skala 1:500, 24. Skala 1:500, 25. Skala 1:500, 26. Skala 1:500, 27. Skala 1:500, 28. Skala 1:500, 29. Skala 1:500, 30. Skala 1:500, 31. Skala 1:500, 32. Skala 1:500, 33. Skala 1:500, 34. Skala 1:500, 35. Skala 1:500, 36. Skala 1:500, 37. Skala 1:500, 38. Skala 1:500, 39. Skala 1:500, 40. Skala 1:500, 41. Skala 1:500, 42. Skala 1:500, 43. Skala 1:500, 44. Skala 1:500, 45. Skala 1:500, 46. Skala 1:500, 47. Skala 1:500, 48. Skala 1:500, 49. Skala 1:500, 50. Skala 1:500, 51. Skala 1:500, 52. Skala 1:500, 53. Skala 1:500, 54. Skala 1:500, 55. Skala 1:500, 56. Skala 1:500, 57. Skala 1:500, 58. Skala 1:500, 59. Skala 1:500, 60. Skala 1:500, 61. Skala 1:500, 62. Skala 1:500, 63. Skala 1:500, 64. Skala 1:500, 65. Skala 1:500, 66. Skala 1:500, 67. Skala 1:500, 68. Skala 1:500, 69. Skala 1:500, 70. Skala 1:500, 71. Skala 1:500, 72. Skala 1:500, 73. Skala 1:500, 74. Skala 1:500, 75. Skala 1:500, 76. Skala 1:500, 77. Skala 1:500, 78. Skala 1:500, 79. Skala 1:500, 80. Skala 1:500, 81. Skala 1:500, 82. Skala 1:500, 83. Skala 1:500, 84. Skala 1:500, 85. Skala 1:500, 86. Skala 1:500, 87. Skala 1:500, 88. Skala 1:500, 89. Skala 1:500, 90. Skala 1:500, 91. Skala 1:500, 92. Skala 1:500, 93. Skala 1:500, 94. Skala 1:500, 95. Skala 1:500, 96. Skala 1:500, 97. Skala 1:500, 98. Skala 1:500, 99. Skala 1:500, 100. Skala 1:500

Woj. łódzkie
Powiat trzebnicki
Gmina Żmigrod - MIASTO
Obwód Żmigrod
Skała 1:500

1. Wykonana na podstawie map: 1. Skala 1:500, 2. Skala 1:500, 3. Skala 1:500, 4. Skala 1:500, 5. Skala 1:500, 6. Skala 1:500, 7. Skala 1:500, 8. Skala 1:500, 9. Skala 1:500, 10. Skala 1:500, 11. Skala 1:500, 12. Skala 1:500, 13. Skala 1:500, 14. Skala 1:500, 15. Skala 1:500, 16. Skala 1:500, 17. Skala 1:500, 18. Skala 1:500, 19. Skala 1:500, 20. Skala 1:500, 21. Skala 1:500, 22. Skala 1:500, 23. Skala 1:500, 24. Skala 1:500, 25. Skala 1:500, 26. Skala 1:500, 27. Skala 1:500, 28. Skala 1:500, 29. Skala 1:500, 30. Skala 1:500, 31. Skala 1:500, 32. Skala 1:500, 33. Skala 1:500, 34. Skala 1:500, 35. Skala 1:500, 36. Skala 1:500, 37. Skala 1:500, 38. Skala 1:500, 39. Skala 1:500, 40. Skala 1:500, 41. Skala 1:500, 42. Skala 1:500, 43. Skala 1:500, 44. Skala 1:500, 45. Skala 1:500, 46. Skala 1:500, 47. Skala 1:500, 48. Skala 1:500, 49. Skala 1:500, 50. Skala 1:500, 51. Skala 1:500, 52. Skala 1:500, 53. Skala 1:500, 54. Skala 1:500, 55. Skala 1:500, 56. Skala 1:500, 57. Skala 1:500, 58. Skala 1:500, 59. Skala 1:500, 60. Skala 1:500, 61. Skala 1:500, 62. Skala 1:500, 63. Skala 1:500, 64. Skala 1:500, 65. Skala 1:500, 66. Skala 1:500, 67. Skala 1:500, 68. Skala 1:500, 69. Skala 1:500, 70. Skala 1:500, 71. Skala 1:500, 72. Skala 1:500, 73. Skala 1:500, 74. Skala 1:500, 75. Skala 1:500, 76. Skala 1:500, 77. Skala 1:500, 78. Skala 1:500, 79. Skala 1:500, 80. Skala 1:500, 81. Skala 1:500, 82. Skala 1:500, 83. Skala 1:500, 84. Skala 1:500, 85. Skala 1:500, 86. Skala 1:500, 87. Skala 1:500, 88. Skala 1:500, 89. Skala 1:500, 90. Skala 1:500, 91. Skala 1:500, 92. Skala 1:500, 93. Skala 1:500, 94. Skala 1:500, 95. Skala 1:500, 96. Skala 1:500, 97. Skala 1:500, 98. Skala 1:500, 99. Skala 1:500, 100. Skala 1:500



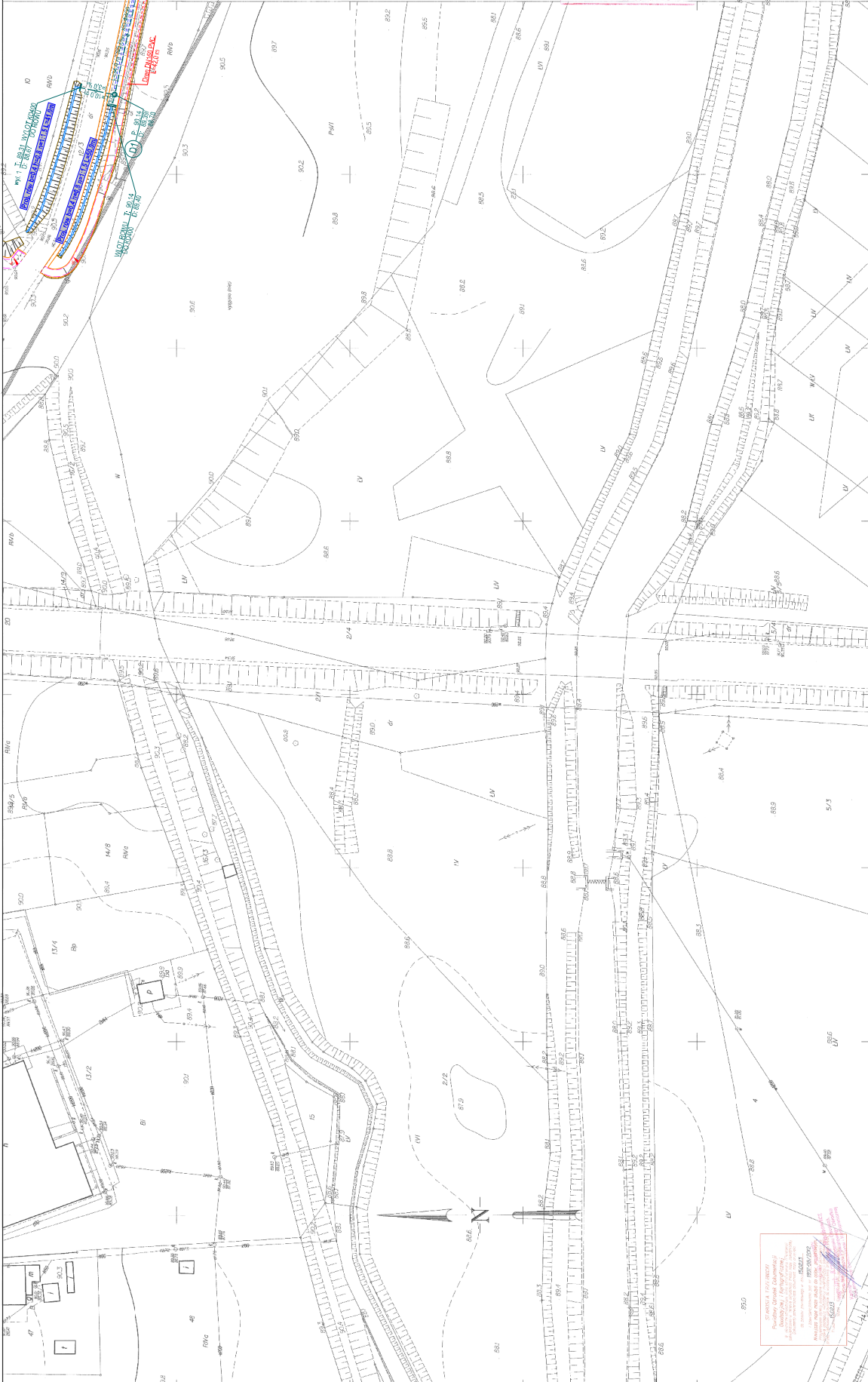
↑ LACZY RYSUNEK 2.42 ↓
OBREB KANDLEROWICE

STWAROSA TRZEBNICKI
KONSTRUKCJA I BUDOWNICTWO

Województwo łódzkie, powiat trzebnicki, gmina Żmigrod - Miasto, obręb Żmigród.

DATA: 17.02.2010

Projektant	STWAROSA TRZEBNICKI
Wzrost	165 cm
Waga	70 kg
Temperatura ciała	36,6 °C
Ciepota ciała	37,3 °C
Ciepota ciała (ciężko)	38,3 °C
Ciepota ciała (bardzo)	39,4 °C
Ciepota ciała (niebezpiecznie)	40,5 °C
Ciepota ciała (niebezpiecznie)	41,6 °C
Ciepota ciała (niebezpiecznie)	42,7 °C
Ciepota ciała (niebezpiecznie)	43,8 °C
Ciepota ciała (niebezpiecznie)	44,9 °C
Ciepota ciała (niebezpiecznie)	46,0 °C
Ciepota ciała (niebezpiecznie)	47,1 °C
Ciepota ciała (niebezpiecznie)	48,2 °C
Ciepota ciała (niebezpiecznie)	49,3 °C
Ciepota ciała (niebezpiecznie)	50,4 °C
Ciepota ciała (niebezpiecznie)	51,5 °C
Ciepota ciała (niebezpiecznie)	52,6 °C
Ciepota ciała (niebezpiecznie)	53,7 °C
Ciepota ciała (niebezpiecznie)	54,8 °C
Ciepota ciała (niebezpiecznie)	55,9 °C
Ciepota ciała (niebezpiecznie)	57,0 °C
Ciepota ciała (niebezpiecznie)	58,1 °C
Ciepota ciała (niebezpiecznie)	59,2 °C
Ciepota ciała (niebezpiecznie)	60,3 °C
Ciepota ciała (niebezpiecznie)	61,4 °C
Ciepota ciała (niebezpiecznie)	62,5 °C
Ciepota ciała (niebezpiecznie)	63,6 °C
Ciepota ciała (niebezpiecznie)	64,7 °C
Ciepota ciała (niebezpiecznie)	65,8 °C
Ciepota ciała (niebezpiecznie)	66,9 °C
Ciepota ciała (niebezpiecznie)	68,0 °C
Ciepota ciała (niebezpiecznie)	69,1 °C
Ciepota ciała (niebezpiecznie)	70,2 °C
Ciepota ciała (niebezpiecznie)	71,3 °C
Ciepota ciała (niebezpiecznie)	72,4 °C
Ciepota ciała (niebezpiecznie)	73,5 °C
Ciepota ciała (niebezpiecznie)	74,6 °C
Ciepota ciała (niebezpiecznie)	75,7 °C
Ciepota ciała (niebezpiecznie)	76,8 °C
Ciepota ciała (niebezpiecznie)	77,9 °C
Ciepota ciała (niebezpiecznie)	79,0 °C
Ciepota ciała (niebezpiecznie)	80,1 °C
Ciepota ciała (niebezpiecznie)	81,2 °C
Ciepota ciała (niebezpiecznie)	82,3 °C
Ciepota ciała (niebezpiecznie)	83,4 °C
Ciepota ciała (niebezpiecznie)	84,5 °C
Ciepota ciała (niebezpiecznie)	85,6 °C
Ciepota ciała (niebezpiecznie)	86,7 °C
Ciepota ciała (niebezpiecznie)	87,8 °C
Ciepota ciała (niebezpiecznie)	88,9 °C
Ciepota ciała (niebezpiecznie)	90,0 °C
Ciepota ciała (niebezpiecznie)	91,1 °C
Ciepota ciała (niebezpiecznie)	92,2 °C
Ciepota ciała (niebezpiecznie)	93,3 °C
Ciepota ciała (niebezpiecznie)	94,4 °C
Ciepota ciała (niebezpiecznie)	95,5 °C
Ciepota ciała (niebezpiecznie)	96,6 °C
Ciepota ciała (niebezpiecznie)	97,7 °C
Ciepota ciała (niebezpiecznie)	98,8 °C
Ciepota ciała (niebezpiecznie)	99,9 °C
Ciepota ciała (niebezpiecznie)	100,0 °C

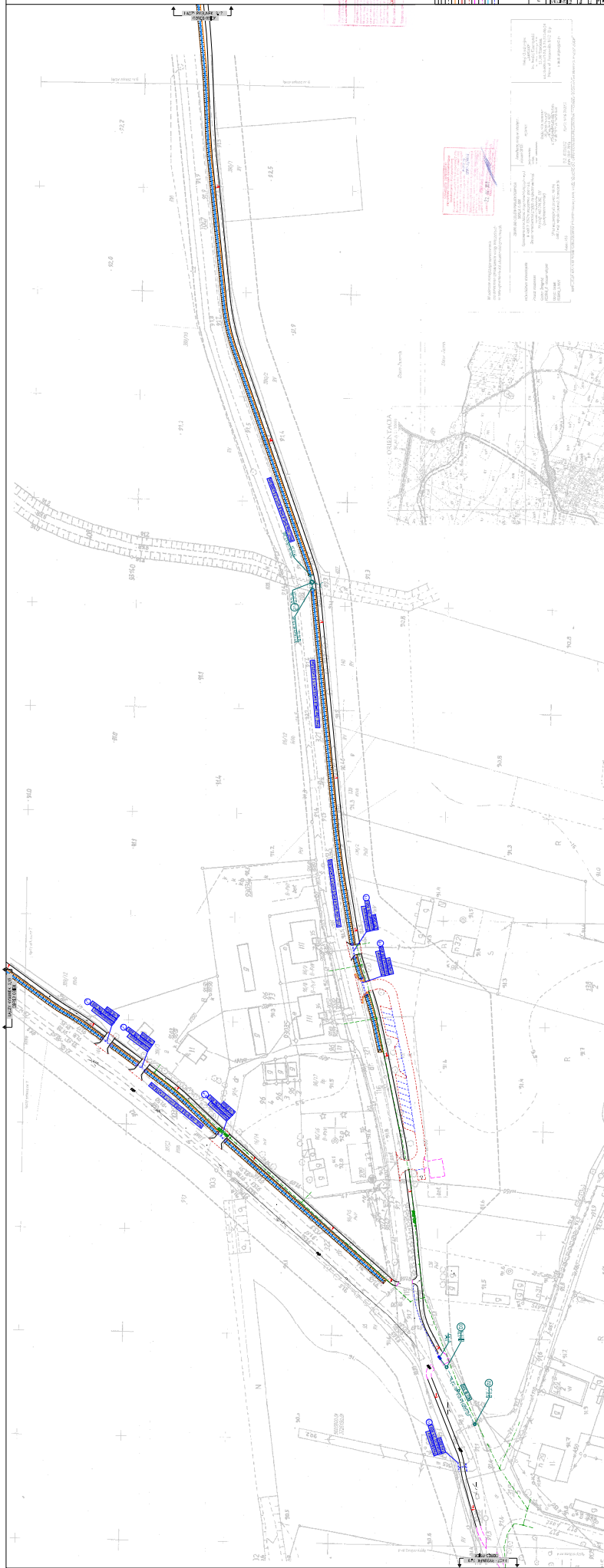


MAPA DO CEŁÓW PROJEKTOWYCH
Nr sekcji: 6156/103-42

Wykonana na podstawie nadjazdów wiejskich i sił - wys 1,
2. Granica nieruchomości przyległe wg aparatu katastralny i budowlany,
3. Układ współrzędnych "2000", poziom odniesienia "Krosno2016".

Województwo łódzkie
Powiat trzebnicki
Gmina Żmigród - Miasto
Obręb Żmigród
Skala 1:500

Autorzy: ...
Data: ...



REVISIONS

No.	Description	Date
1	Issued for Review	10/10/2023
2	Approved for Construction	10/10/2023

APPROVED FOR CONSTRUCTION

[Signature]

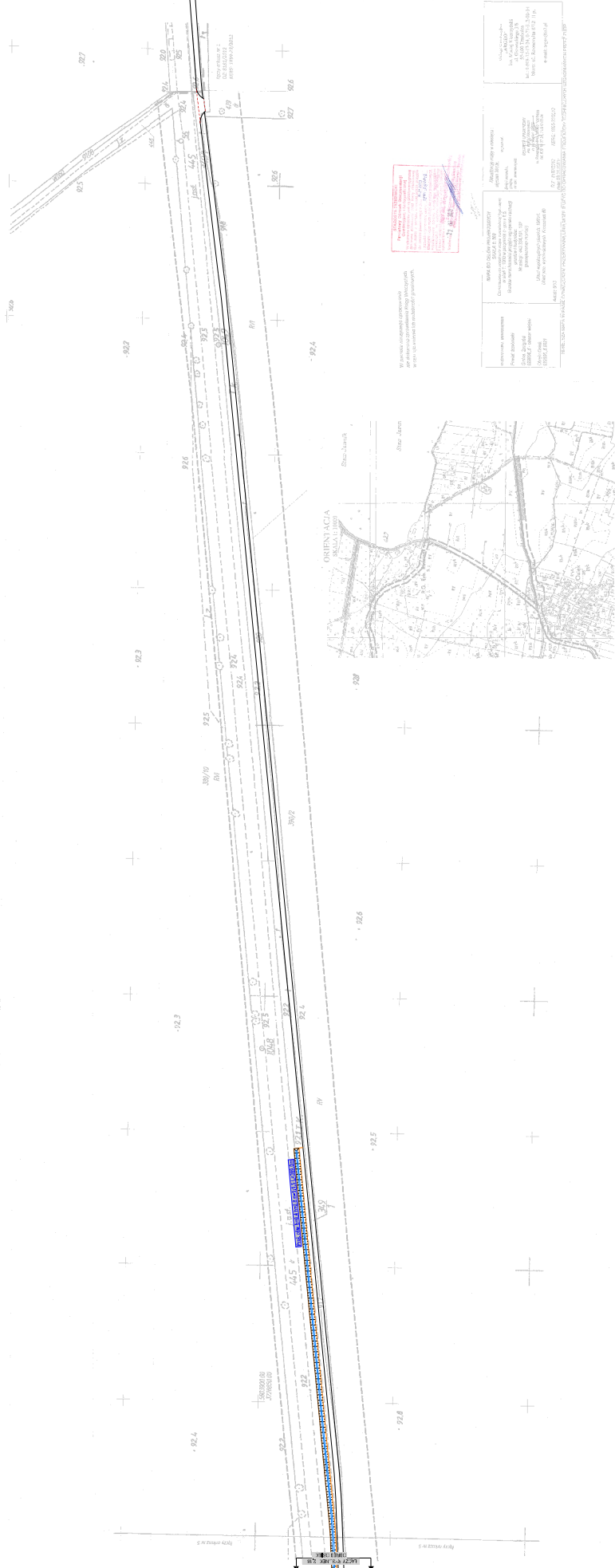
NOTES

1. All dimensions are in meters unless otherwise specified.
2. The contractor shall be responsible for obtaining all necessary permits and clearances from the local government units.
3. The site shall be protected from unauthorized access and activities during the construction period.
4. The contractor shall maintain access to adjacent properties at all times.
5. The contractor shall be responsible for the safety and security of the site and its workers.
6. The contractor shall be responsible for the proper disposal of waste and debris.
7. The contractor shall be responsible for the protection of the environment and the surrounding community.
8. The contractor shall be responsible for the timely completion of the project.

NO.	NAME	DESIGNATION	DATE
1	DR. JUAN P. DELA CRUZ	REGISTERED PROFESSIONAL ENGINEER	10/10/2023
2	DR. JUAN P. DELA CRUZ	REGISTERED PROFESSIONAL ARCHITECT	10/10/2023
3	DR. JUAN P. DELA CRUZ	REGISTERED PROFESSIONAL SURVEYOR	10/10/2023
4	DR. JUAN P. DELA CRUZ	REGISTERED PROFESSIONAL ELECTRICAL ENGINEER	10/10/2023
5	DR. JUAN P. DELA CRUZ	REGISTERED PROFESSIONAL MECHANICAL ENGINEER	10/10/2023
6	DR. JUAN P. DELA CRUZ	REGISTERED PROFESSIONAL CIVIL ENGINEER	10/10/2023
7	DR. JUAN P. DELA CRUZ	REGISTERED PROFESSIONAL ENVIRONMENTAL ENGINEER	10/10/2023
8	DR. JUAN P. DELA CRUZ	REGISTERED PROFESSIONAL CHEMICAL ENGINEER	10/10/2023
9	DR. JUAN P. DELA CRUZ	REGISTERED PROFESSIONAL METALLURGICAL ENGINEER	10/10/2023
10	DR. JUAN P. DELA CRUZ	REGISTERED PROFESSIONAL AERONAUTICAL ENGINEER	10/10/2023
11	DR. JUAN P. DELA CRUZ	REGISTERED PROFESSIONAL AGRICULTURAL ENGINEER	10/10/2023
12	DR. JUAN P. DELA CRUZ	REGISTERED PROFESSIONAL INDUSTRIAL ENGINEER	10/10/2023
13	DR. JUAN P. DELA CRUZ	REGISTERED PROFESSIONAL MARINE ENGINEER	10/10/2023
14	DR. JUAN P. DELA CRUZ	REGISTERED PROFESSIONAL POWER ENGINEER	10/10/2023
15	DR. JUAN P. DELA CRUZ	REGISTERED PROFESSIONAL SAFETY ENGINEER	10/10/2023
16	DR. JUAN P. DELA CRUZ	REGISTERED PROFESSIONAL TRANSPORTATION ENGINEER	10/10/2023
17	DR. JUAN P. DELA CRUZ	REGISTERED PROFESSIONAL WATER RESOURCES ENGINEER	10/10/2023
18	DR. JUAN P. DELA CRUZ	REGISTERED PROFESSIONAL WASTE MANAGEMENT ENGINEER	10/10/2023
19	DR. JUAN P. DELA CRUZ	REGISTERED PROFESSIONAL ENVIRONMENTAL SCIENTIST	10/10/2023
20	DR. JUAN P. DELA CRUZ	REGISTERED PROFESSIONAL ENVIRONMENTAL PLANNER	10/10/2023



ŁĄCZYŃNIKOWA CZĘŚĆ
CIEŚNINOWA



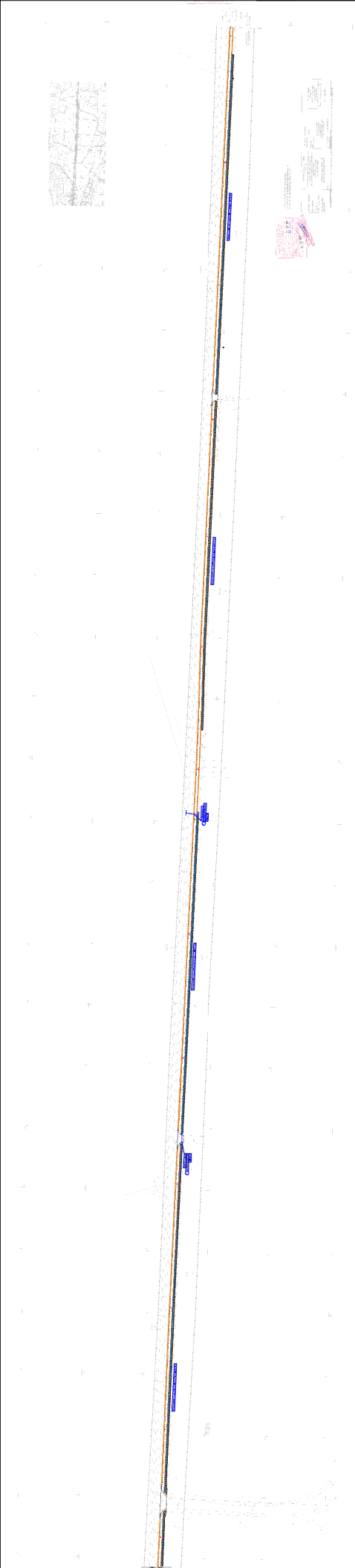
Wzrost konstrukcyjny i techniczny
wzrost konstrukcyjny i techniczny

Wzrost konstrukcyjny i techniczny
wzrost konstrukcyjny i techniczny

Wzrost konstrukcyjny i techniczny
wzrost konstrukcyjny i techniczny

Wzrost konstrukcyjny i techniczny
wzrost konstrukcyjny i techniczny

1	2	3	4	5	6	7	8	9	10	11	12	13	14	15	16	17	18	19	20	21	22	23	24	25	26	27	28	29	30	31	32	33	34	35	36	37	38	39	40	41	42	43	44	45	46	47	48	49	50	51	52	53	54	55	56	57	58	59	60	61	62	63	64	65	66	67	68	69	70	71	72	73	74	75	76	77	78	79	80	81	82	83	84	85	86	87	88	89	90	91	92	93	94	95	96	97	98	99	100
---	---	---	---	---	---	---	---	---	----	----	----	----	----	----	----	----	----	----	----	----	----	----	----	----	----	----	----	----	----	----	----	----	----	----	----	----	----	----	----	----	----	----	----	----	----	----	----	----	----	----	----	----	----	----	----	----	----	----	----	----	----	----	----	----	----	----	----	----	----	----	----	----	----	----	----	----	----	----	----	----	----	----	----	----	----	----	----	----	----	----	----	----	----	----	----	----	----	----	-----



Technical drawing details and notes

Scale: 1:500

Author: [Name]

Check: [Name]

Date: [Date]



SPIS TREŚCI

1. Dane ogólne
2. Zawieszenie
3. Uwagi i zastrzeżenia
4. Opis stanu istniejącego
5. Opis stanu projektowanego
6. Wyniki pomiarów
7. Wykaz miejsc, w których wykonano pomiary
8. Wykaz miejsc, w których wykonano badania
9. Wykaz miejsc, w których wykonano badania
10. Wykaz miejsc, w których wykonano badania
11. Wykaz miejsc, w których wykonano badania



W zakresie oznaczonego zapewniono
nieodpłatnie opracowanie i wydanie mapy
w celu zapewnienia ich użyteczności grupowej.

Wprowadzono do druku
Data: 2023.03.20
Opis: 2023.03.20
Zespół: Główny, 2023.03.20
Miejscowość: Warszawa, 2023.03.20

MAPA DO CELÓW PROJEKTYWNYCH
SKALA 1:500
(opracowanie na podstawie mapy katastralnej) 1:500
w skali 1:5000 w projekcji UTM
Główny wykonawca: KPM S.p.A.
Wzrost: 443.126.000.000
Opis: 2023.03.20
Lokalny wykonawca: 190508
Miejscowość: Warszawa, 2023.03.20

Atlasy i mapy w tym celu:
- Nieruchomości
- Nieruchomości
- Nieruchomości
- Nieruchomości
- Nieruchomości
- Nieruchomości

Usługi Geodezjne
- MIERZENIA
- MIERZENIA
- MIERZENIA
- MIERZENIA
- MIERZENIA
- MIERZENIA

PARTELOWY OŚWIADCZENIE Oświadczam, że:
1. Oświadczam, że nie mam żadnych przeliczeń
2. Oświadczam, że nie mam żadnych przeliczeń
3. Oświadczam, że nie mam żadnych przeliczeń
4. Oświadczam, że nie mam żadnych przeliczeń
5. Oświadczam, że nie mam żadnych przeliczeń
6. Oświadczam, że nie mam żadnych przeliczeń

Podpis: 21.04.2023

5023400,00
3726950,00

