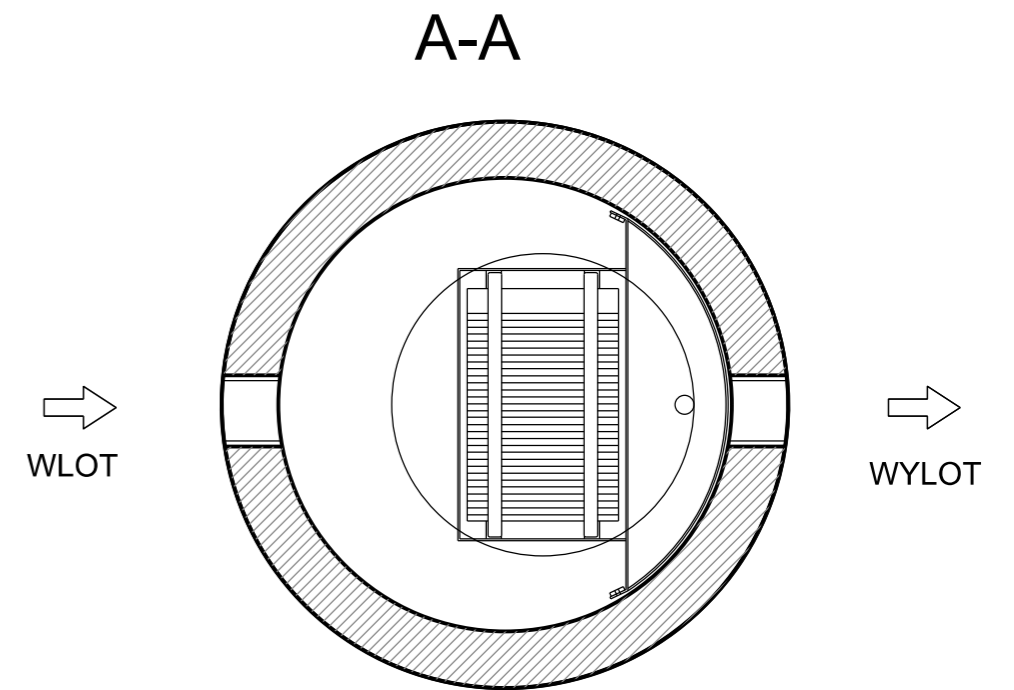






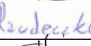
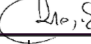


UWAGA:
Szczegółowe dane dotyczące poszczególnych studni znajdują się w zestawieniach



INWESTOR		 Gmina Żmigród 55-140 Żmigród pl. Wojska Polskiego 2-3	PARTNERZY PROJEKTU			
			 Powiat Trzebnicki 55-100 Trzebnica ul. W. Bochenka 6	 Gmina Trzebnica 55-100 Trzebnica pl. M. J. Piłsudskiego 1		
			 Gmina Prusice 55-110 Prusice ul. Rynek 1	 Powiat Miłicki 56-300 Miłicz ul. Wojska Polskiego 38		
JEDNOSTKA PROJEKTOWA		Wrocławskie Biuro Projektów DROSYSTEM Sp z o.o. 50-319 Wrocław, ul. Prusa 9/201 Tel. +4871 321 43 75, Fax +4871 321 43 75 e-mail: drosystem@drosystem.pl				
SANITARNA	Branża	Zespół projektowy	Nr uprawnień	Specjalność	Podpis	
	Projektant	inż. Henryk Strzelecki	151/81/WBPP	sanitarna		
	Sprawdzający	inż. Krystyna Topolska	248/00/DUW	sanitarna		
	Asystent	mgr inż. Paweł Rzodeczko				
Nazwa inwestycji		Budowa ścieżek rowerowych w gminie Żmigród w ramach: budowy ścieżek rowerowych trasą dawną kolei wąskotorowej w powiatach trzebnickim i miłickim				
Nazwa opracowania		Budowa kanalizacji deszczowej i odwodnienia				
Nazwa rysunku		Schemat separatora lamelowego 10/100 DN1200				
Skala	Data	Nr umowy	Branża	Stadium	Rewizja	Nr rys.
1:20	08.2014	ZP. 272.1.140. 2012	SANIT	PW		S9