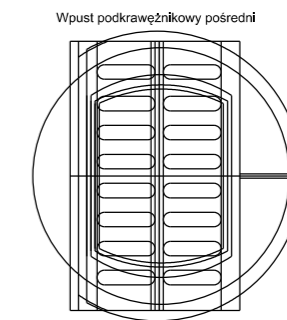
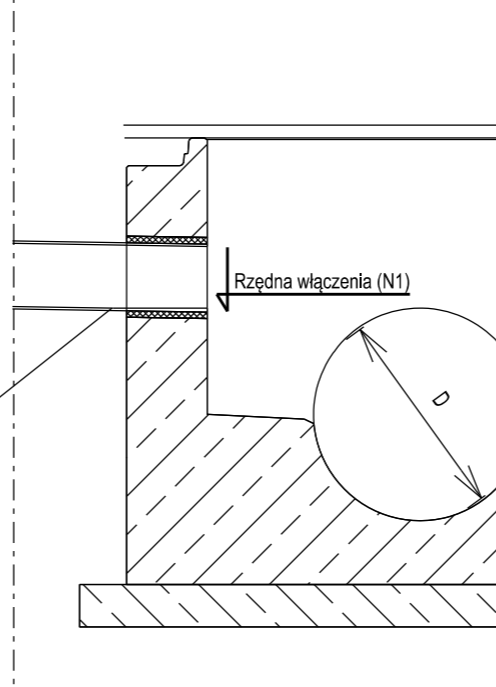
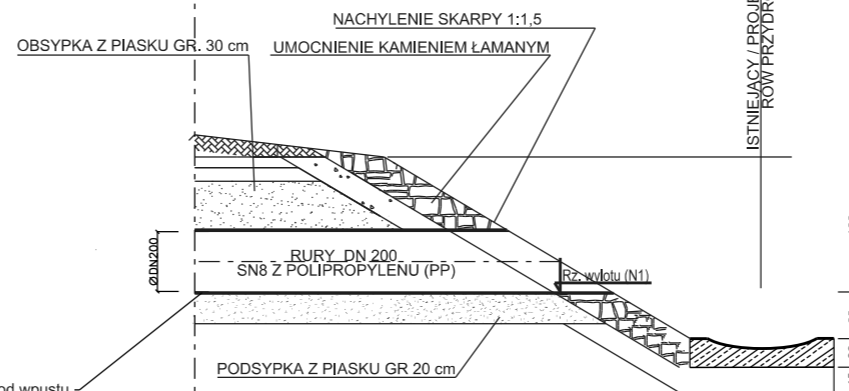


Króciec kielichowy PP SN8 DN200

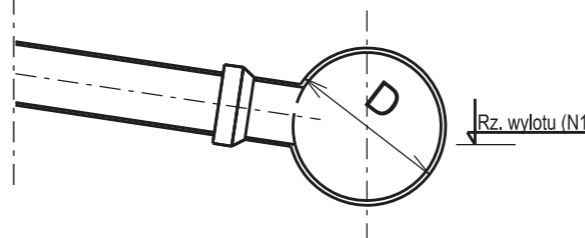
WŁĄCZENIE DO STUDNI



WŁĄCZENIE DO ROWU PRZYDROŻNEGO

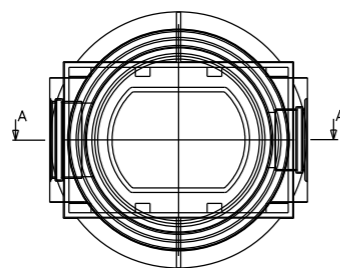


WŁĄCZENIE NA TRÓJNIK









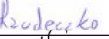
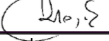
UWAGA:
Szczegółowe dane dotyczące poszczególnych wpustów znajdują się w zestawieniach

Widok z góry wpustu ulicznego tradycyjnego uchylnego



UWAGA:

1. Długość przykanalika jest określona od osi wpustu do osi studni kanalizacyjnej.
2. Średnica wszystkich przykanalików wynosi DN200 mm z rur PP SN8.
3. Dla zastosowania pełnego zamknięcia syfonu, po pierwszym łuku 45° zastosować prostkę ok 10 cm.
4. Za drugim łukiem 45° zastosować łuk 15°-45° w zależności od wymaganego spadku.
5. We wpustach montować kosze osadcze.

INWESTOR		PARTNERZY PROJEKTU				
 Gmina Żmigród 55-140 Żmigród pl. Wojska Polskiego 2-3		 Powiat Trzebnicki 55-100 Trzebnica ul. W. Bochenka 6	 Gmina Trzebnica 55-100 Trzebnica pl. M. J. Piłsudskiego 1	 Gmina Prusko 55-110 Prusko ul. Rynek 1	 Powiat Miłicki 56-300 Miłicz ul. Wojska Polskiego 38	
JEDNOSTKA PROJEKTOWA		Wrocławskie Biuro Projektów DROSYSTEM Sp z o.o. 50-319 Wrocław, ul. Prusa 9/201 Tel. +4871 321 43 75, Fax +4871 321 43 75 e-mail: drosystem@drosystem.pl				
SANITARNA	Branża	Zespół projektowy	Nr uprawnień	Specjalność	Podpis	
	Projektant	inż. Henryk Strzelecki	151/81/WBPP	sanitarna		
	Sprawdzający	inż. Krystyna Topolska	248/00/DUW	sanitarna		
	Asystent	mgr inż. Paweł Rzodeczko				
Nazwa inwestycji		Budowa ścieżek rowerowych w gminie Żmigród w ramach: budowy ścieżek rowerowych trasą dawną kolei wąskotorowej w powiatach trzebnickim i miłickim				
Nazwa opracowania		Budowa kanalizacji deszczowej i odwodnienia				
Nazwa rysunku		Schemat wpustu deszczowego				
Skala	Data	Nr umowy	Branża	Stadium	Rewizja	Nr rys.
1:20	08.2014	ZP. 272.1.140. 2012	SANIT	PW		S10