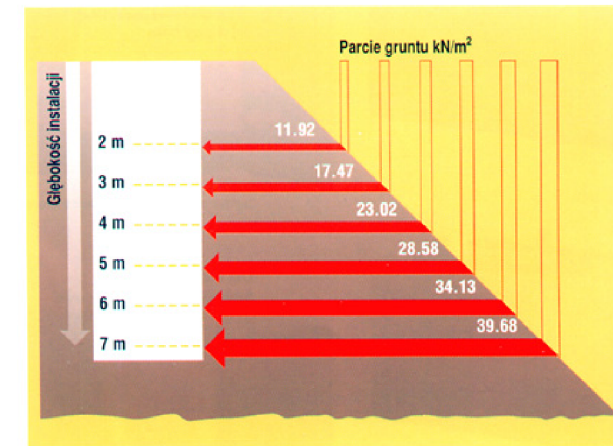


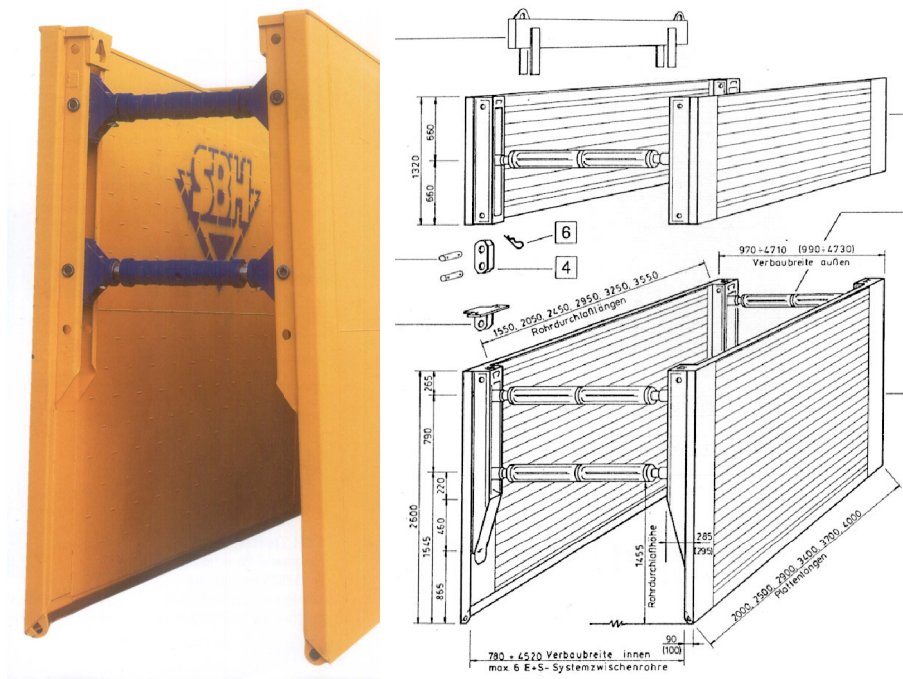
Technical drawing of a reinforced concrete slab cross-section. The drawing shows a rectangular slab with a central vertical dashed line. The slab is divided into three horizontal sections by two horizontal dashed lines. The top and bottom sections are labeled "Nr 1" and the middle section is labeled "Nr 2". The slab is supported by a base, indicated by a hatched area at the bottom. The base is labeled "pale szalunkowe KS 3.25 ("wypraski")". The drawing includes dimensions: 50 mm for the top section, 120 mm for the middle section, 120 mm for the bottom section, and 300 mm for the total height. A note at the bottom right says "UWAGA:".



1. Rozparcie z okraglaków stosować co 1,20 m, licząc ostatnie w dnie wykopu.
2. Długości kształtowników szalunkowych dopasować do głębokości wykopu.
3. Poniżej zestawienia materiałównadano dla wykopu ok. 2,5 m. Przy większych głębokościach, wykop zabezpieczyć szalunkami systemowymi.
4. W przypadku wystąpienia wody w wykopie, należy go odwodnić zgodnie opisem technicznym.
5. Przy stosowaniu szalunków systemowych, ściany nie objęte tym szalunkiem zabezpieczyć grodzicami, np. G62
6. Szalunki powinny wytrzymać parcie gruntu pokazane na powyższym wykresie.

ALTERNATYWA:


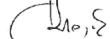
1. Alternatywa: szalunki systemowe (np. Emunds+Staudinger czy SBH).



Nr	Element	Długość	Objętość	Ilość	Objętość
		<i>[cm]</i>	<i>[m³]</i>	<i>[szt.]</i>	<i>[m³]</i>
1	okrągłak ϕ 14	300	0,046	12	0,554

Razem:	0,554
--------	-------

Nr	Element	Gabaryty	Masa 1 m	Masa elem.	Ilość	Masa
		[mm]	[kg]	[kg]	[szt.]	[kg]
2	grodzica GZ-4	3100	14,9	46,2	8	369,6
			Masa razem:			369,6

INWESTOR		 <p>Gmina Żmigród 55-140 Żmigród pl. Wojska Polskiego 2-3</p>		 <p>Powiat Trzebnicki 55-100 Trzebnica ul. W. Bochenika 6</p>		 <p>Gmina Trzebnica 55-100 Trzebnica pl. M. J. Piłsudskiego 1</p>	
		 <p>Gmina Prusice 55-110 Prusice ul. Rynek 1</p>		 <p>Powiat Miński 56-300 Mińsk ul. Wojska Polskiego 38</p>			
JEDNOSTKA PROJEKTOWA		 <p>Wrocławskie Biuro Projektów DROSYSYSTEM Sp z o.o. 50-319 Wrocław, ul. Prusa 9/201 Tel. +4871 321 43 75, Fax +4871 321 43 75 e-mail: drosystem@drossystem.pl</p>					
SANITARNA	Branża	Zespół projektowy	Nr uprawnień	Specjalność	Podpis		
	Projektant	inż. Henryk Strzelecki	151/81/WBPP	sanitarna			
	Sprawdzający	inż. Krystyna Topolska	248/00/DUW	sanitarna			
	Asystent	mgr inż. Paweł Rządyczko					
Nazwa inwestycji		Budowa ścieżek rowerowych w gminie Żmigród w ramach: budowy ścieżek rowerowych trasadawnę koleją wąskotorowej w powiatach trzebnickim i mińskim					
Nazwa opracowania		Budowa kanalizacji deszczowej i odwodnienia					
Nazwa rysunku		Zabezpieczenie wykopów obiektowych					
Skala	Data	Nr umowy	Branża	Stadium	Rewizja	Nr rys.	
-	08.2014	ZP. 272.1.140. 2012	SANIT	PW		S17	