



Urząd Miejski w Żmigrodzie
Plac Wojska Polskiego 2-3
55-140 Żmigród
tel. 71 385 30 50
e-mail: urząd@zmigrod.com.pl

IRL.271.20.2018

Żmigród, dnia 24 sierpnia 2018 r.

Do wiadomości publicznej

Dotyczy: postępowania o udzielenie zamówienia publicznego w trybie przetargu nieograniczonego pn.: „Budowa 3 Otwartych Stref Aktywności w Gminie Żmigród w ramach rozwoju małej infrastruktury sportowo-rekreacyjnej o charakterze wielopokoleniowym”

Na podstawie art. 38 ust. 4 ustawy z dnia 29 stycznia 2004r. Prawo zamówień publicznych (Dz. U z 2017 r. poz. 1579 z późn zm.), Zamawiający **Gmina Żmigród** informuje, że ze względu na rozbieżności projektowe dokonuje doprecyzowania wykonania nawierzchni w poszczególnych obiektach:

Poniżej przedstawia się prawidłowe wymagane zastosowanie nawierzchni:

OSA w miejscowości Żmigród

Utwardzenia terenu w poszczególnych strefach:

- siłownia plenerowa: trawa (ok. 112 m²)

Po usunięciu starej darni, należy oczyścić teren z kamieni i innych zanieczyszczeń. Następnie należy teren uzupełnić warstwą humusu. Na tak przygotowany teren należy zastosować nawierzchnię wykonaną z naturalnej trawy z rolki

- strefa relaksu oraz chodnik: kostka betonowa (ok. 80 m²)

o następującej konstrukcji:

- *kostka brukowa barwy jesieni gr. 6 cm,*
- *podsyпка cementowo-piaskowa lub miat kamienny – 4 cm*
- *podbudowa kruszywo łamane 0-31,5 mm – 10 cm*
- *podsyпка piaskowa (warstwa odsączająca) – 10 cm*
- *korytowanie*

Wokół utwardzenia zamontować obrzeża chodnikowe 6x20 cm na podbudowie betonowej z oporem

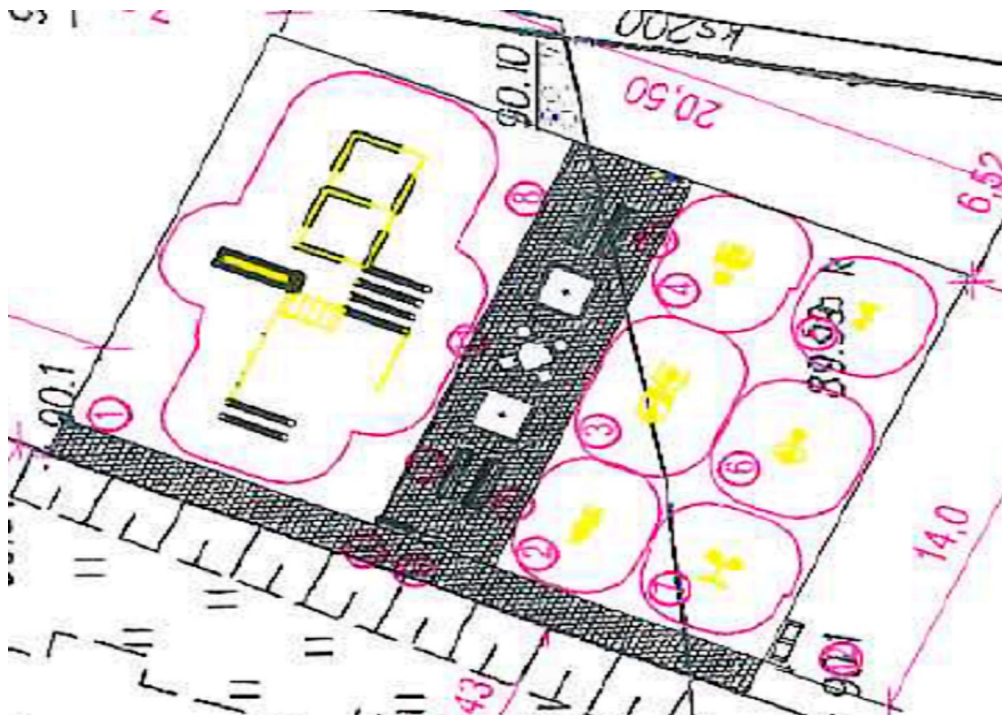
- plac zabaw: piasek

o następującej konstrukcji:

- piasek drobnoziarnisty 0-2 mm – 25 cm
- geowłóknina
- korytowanie

Wokół nawierzchni należy zamontować obrzeża chodnikowe 6x20 cm na podbudowie betonowej z oporem

Zakres z dokumentacji projektowej objęty niniejszym postępowaniem:



OSA w miejscowości Kliszkowice.

Utwardzenia terenu w poszczególnych strefach:

- siłownia plenerowa: trawa (ok. 108 m²)

Po usunięciu starej darni, należy oczyścić teren z kamieni i innych zanieczyszczeń. Następnie należy teren uzupełnić warstwą humusu. Na tak przygotowany teren należy zastosować nawierzchnię wykonaną z naturalnej trawy z rolki

- strefa relaksu: kostka betonowa (ok. 42 m²)

o następującej konstrukcji:

- kostka brukowa barwy jesieni gr. 6 cm,
- podsypka cementowo-piaskowa lub miąż kamienny – 4 cm
- podbudowa kruszywo łamane 0-31,5 mm – 10 cm
- podsypka piaskowa (warstwa odsączająca) – 10 cm
- korytowanie

Wokół utwardzenia zamontować obrzeża chodnikowe 6x20 cm na podbudowie betonowej z oporem

- plac zabaw: piasek (ok. 138 m²)

o następującej konstrukcji:

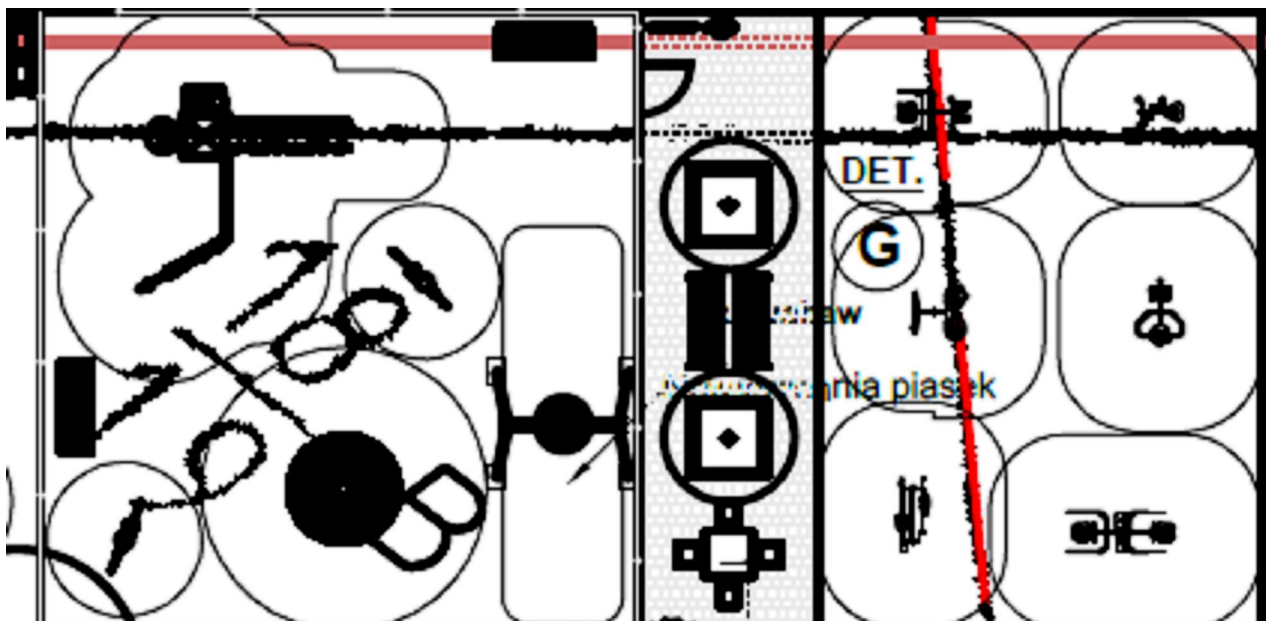
- piasek drobnoziarnisty 0-2 mm – 25 cm
- geowłóknina
- korytowanie

Wokół nawierzchni należy zamontować obrzeża chodnikowe 6x20 cm na podbudowie betonowej z oporem

Ogrodzenie terenu placu zabaw:

- ogrodzenie panelowe z podmurówką o łącznej wysokości 130 cm z furtką wejściową o szerokości min. 100 cm. Kolor ogrodzenia – zielony. System wykonany z prętów stalowych 5 mm. Słupki z profili stalowych o przekroju 60x40 zamknięte od góry. Całość zabezpieczona antykorozyjnie (ocynk + malowanie proszkowo). Górna krawędź panel zabezpieczona przed czynnikiem mogącym wyrządzić krzywdę dzieciom.

Zakres z dokumentacji projektowej objęty niniejszym postępowaniem:



OSA w miejscowości Węglewo

Utwardzenia terenu w poszczególnych strefach:

- siłownia plenerowa: trawa (ok. 106 m²)

Po usunięciu starej darni, należy oczyścić teren z kamieni i innych zanieczyszczeń. Następnie należy teren uzupełnić warstwą humusu. Na tak przygotowany teren należy zastosować nawierzchnię wykonaną z naturalnej trawy z rolki

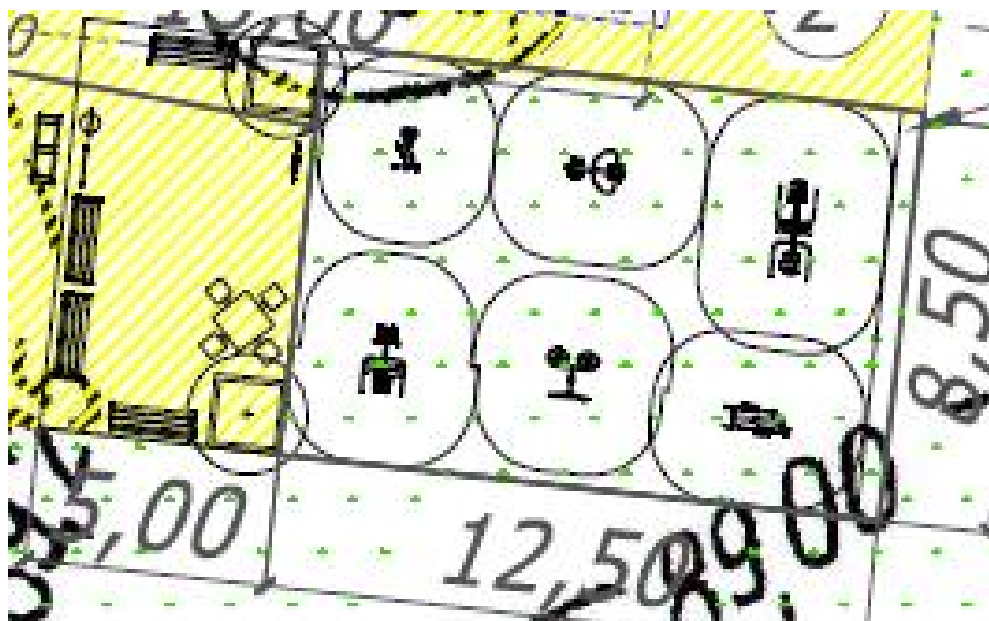
- strefa relaksu: kostka betonowa (ok. 42,50 m²)

o następującej konstrukcji:

- kostka brukowa barwy jesieni gr. 6 cm,
- podsypka cementowo-piaskowa lub miąż kamienny – 4 cm
- podbudowa kruszywo łamane 0-31,5 mm – 10 cm
- podsypka piaskowa (warstwa odsączająca) – 10 cm
- korytowanie

Wokół utwardzenia zamontować obrzeża chodnikowe 6x20 cm na podbudowie betonowej z oporem

Zakres z dokumentacji projektowej objęty niniejszym postępowaniem:



Przedmiotowe wyjaśnienia treści SIWZ nie prowadzą do zmiany ogłoszenia o zamówieniu, są wiążące i stanowią jej integralną część.

Z poważaniem
Robert Lewandowski
Burmistrz Gminy Żmigród