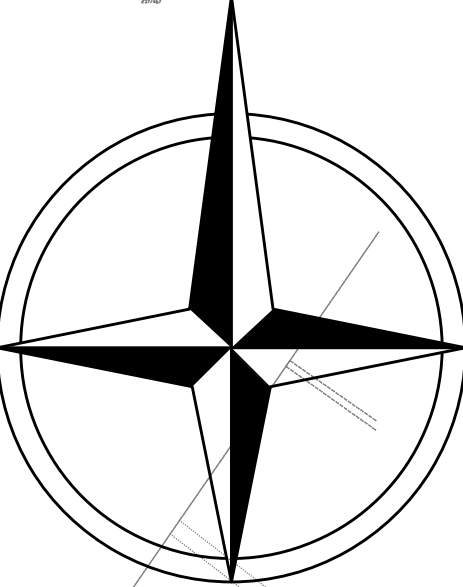
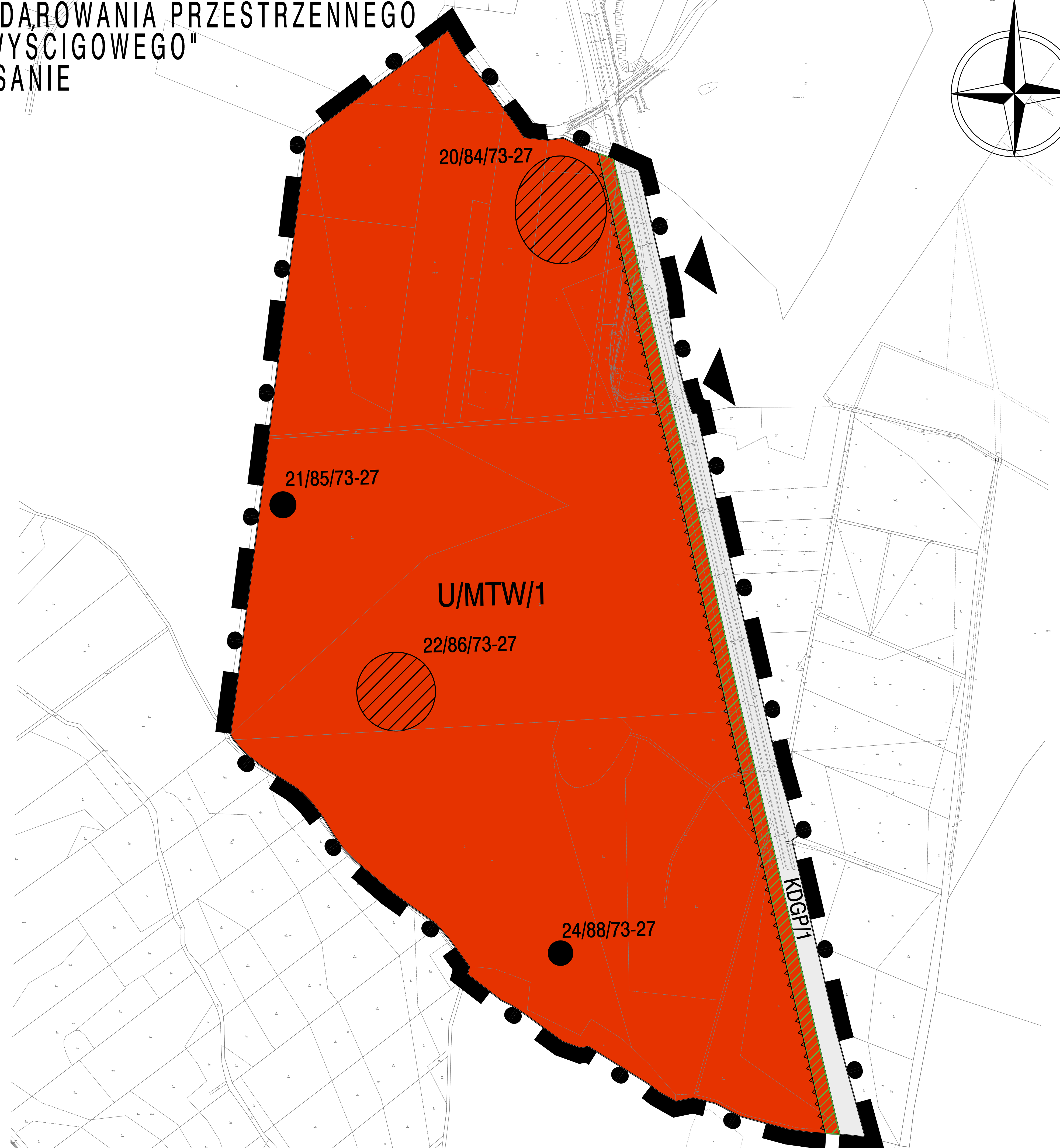
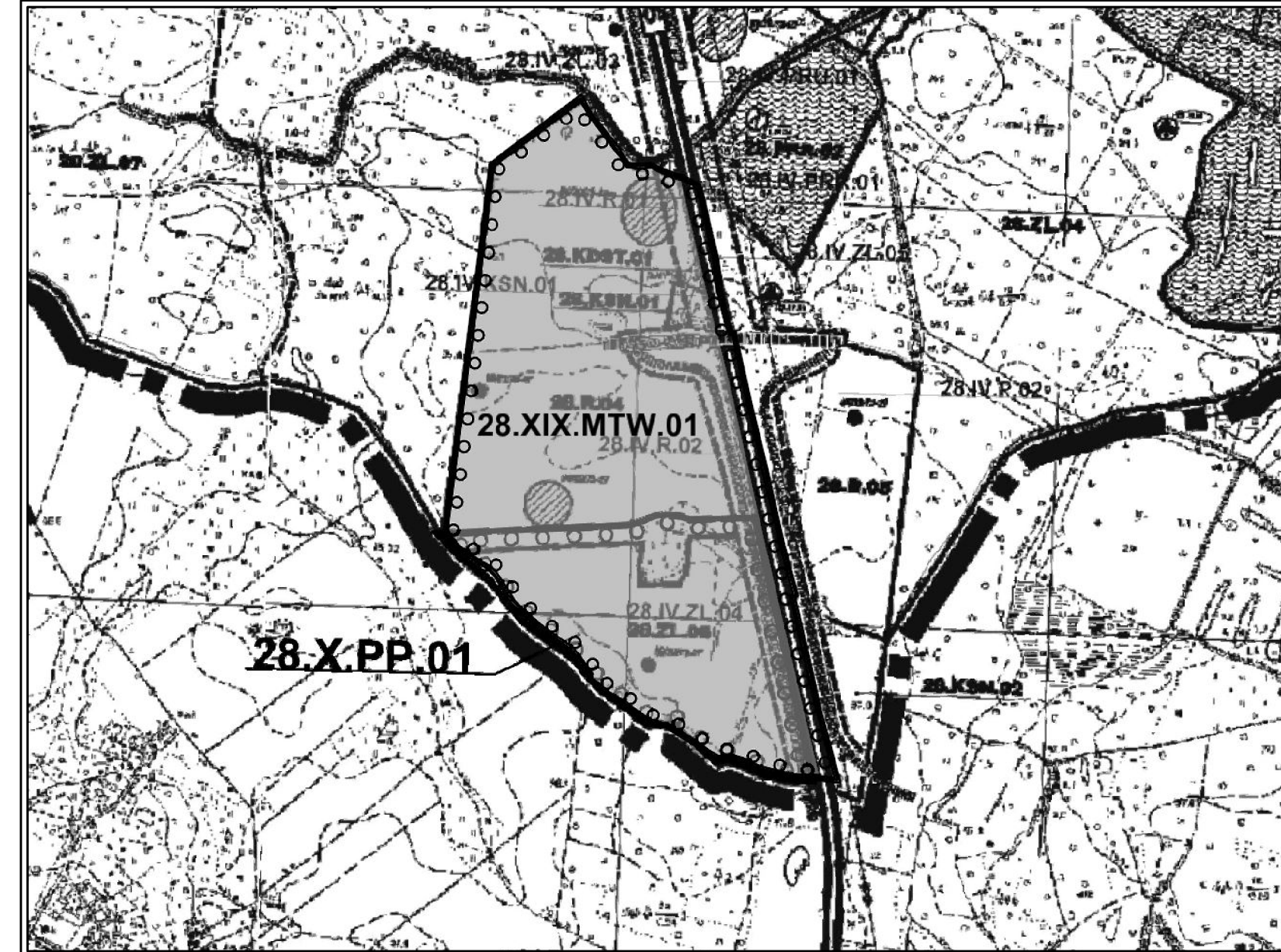


MIJSCOWY PLAN ZAGOSPODAROWANIA PRZESTRZENNEGO DLA "MOTOROWEGO TORU WYŚCIGOWEGO" W OBRĘBIE GEODEZYJNYM SANIE

Załącznik nr 1 do Uchwały
Nr
Rady Miejskiej w Żmigrodzie
z dnia2022r.



Wyrys ze studium uwarunkowań i kierunków
zagospodarowania przestrzennego gminy Żmigród



LEGENDA: OZNACZENIA OGÓLNE:

- Granica opracowania miejscowego planu zagospodarowania przestrzennego
- Linie rozgraniczające tereny o różnym przeznaczeniu lub różnych zasadach zagospodarowania
- Nieprzekraczalne linie zabudowy
- Stanowiska archeologiczne
- Ustalenia funkcjonalne

U/MTW Tereny usług - "Motorowy Tor Wyścigowy"

KDGP Tereny drogi - klasy głównej przyspieszonej

Ustalenia strefowe

Zielen izolacyjna

- obszar załącznika znajduje się w całości w granicach Głównego Zbiornika Wód Podziemnych nr 303 "Pradolina Barycz - Głogów" (E)
- obszar załącznika znajduje się w całości w granicach strefy ochrony konserwatorskiej zabytków archeologicznych

OZNACZENIA INFORMACYJNE:

Istniejący zjazd

