

z dnia 4 listopada 2022 r.

w sprawie przystąpienia do sporządzenia miejscowego planu zagospodarowania przestrzennego dla części terenu przy ul. Przemysłowej miasta Żmigród

Na podstawie art. 18 ust. 2 pkt. 5 ustawy z dnia 8 marca 1990 r. o samorządzie gminnym (t. j.: Dz. U. z 2022 r. poz. 559) oraz art. 3 ust. 1 i art. 14 ust. 1, 2 i 4 ustawy z dnia 27 marca 2003 r. o planowaniu i zagospodarowaniu przestrzennym (t. j.: Dz. U. z 2022 r., poz. 503) Rada Miejska w Żmigrodzie uchwała, co następuje:

§ 1. Przystępuje się do sporządzenia miejscowego planu zagospodarowania przestrzennego dla części terenu przy ul. Przemysłowej miasta Żmigród.

§ 2. Granice obszaru objętego miejscowym planem zagospodarowania przestrzennego o którym mowa w §1 wskazano na załączniku graficznym do niniejszej uchwały.

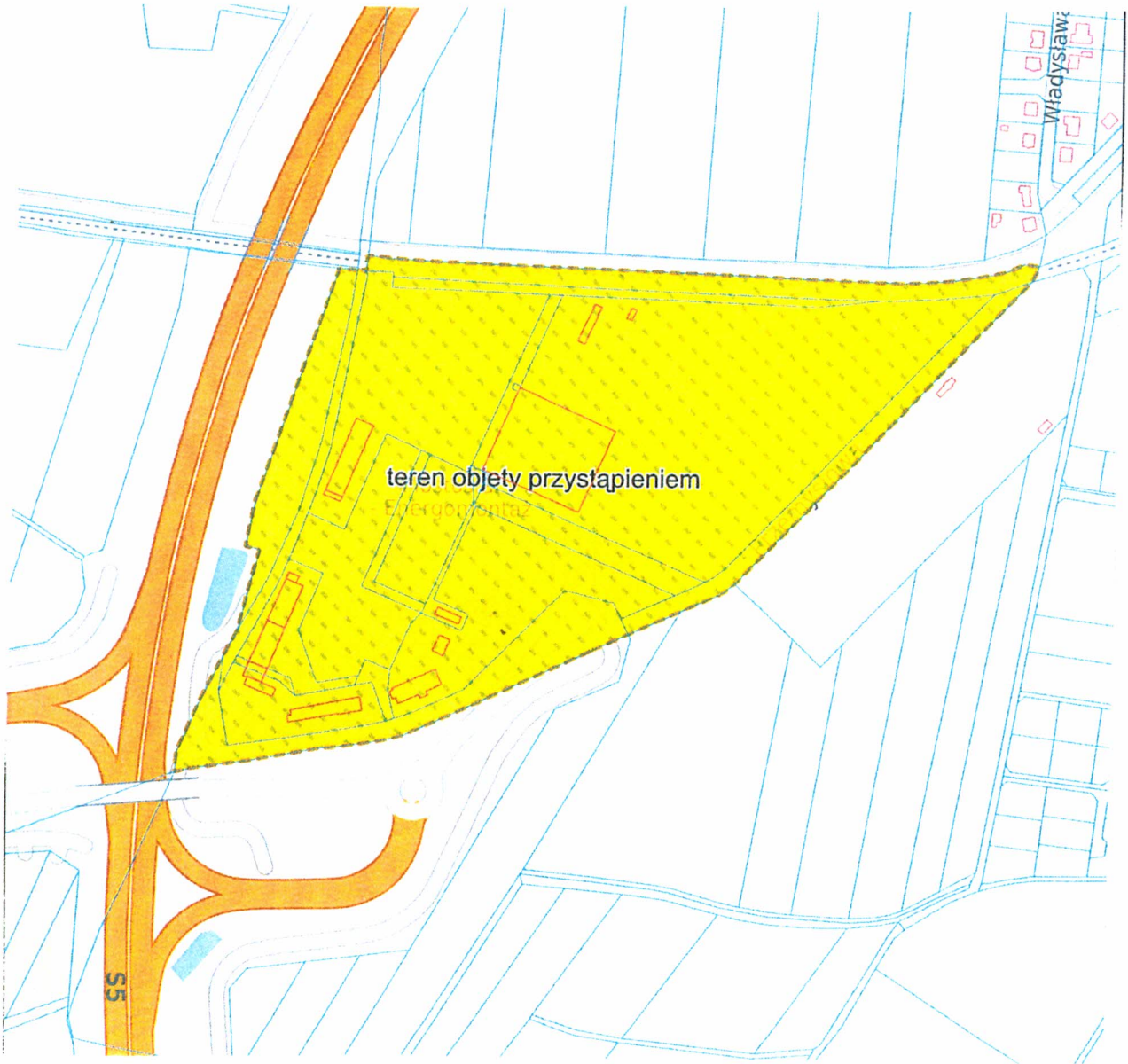
§ 3. Wykonanie uchwały powierza się Burmistrzowi Gminy Żmigród.

§ 4. Uchwała wchodzi z życiem z dniem podjęcia.

Przewodniczący Rady
Miejskiej w Żmigrodzie


mgr inż. Jan Czyżowicz

Skala 1:5000



Legenda:



teren objęty przystąpieniem do opracowania miejscowego planu zagospodarowania
przestrzennego

PRZEWODNICZĄCY
RADY MIEJSKIEJ
w Żmigrodzie
mgr inż. Jan Czyżowicz

Uzasadnienie

Analiza zasadności przystąpienia do sporządzenia miejscowego planu zagospodarowania przestrzennego dla części terenu przy ul. Przemysłowej miasta Żmigród

1. Analiza zasadności przystąpienia do planu

Przystąpienie do sporządzenia miejscowego planu zagospodarowania przestrzennego dla części terenu przy ulicy Przemysłowej miasta Żmigród, nastąpiło na wniosek Burmistrza Gminy Żmigród. Częściowo obszar objęty uchwałą leży w zasięgu:

· miejscowego planu zagospodarowania przestrzennego dla północno-zachodniej części miasta Żmigród uchwalonym Uchwałą nr 0007.XX.166.2016 z dnia 27 września 2016 r.

· miejscowego planu zagospodarowania przestrzennego dla zachodniej części miasta Żmigród uchwalonym uchwałą III/19/10 z dnia 30 grudnia 2010 r.

Celem przystąpienia do opracowania planu miejscowego jest zmiana funkcji terenu zgodnie z ustaleniami projektowanego studium uwarunkowań i kierunków zagospodarowania przestrzennego. Zgodnie z art. 14 ust. 5 ustawy z dnia 27 marca 2003 r. o planowaniu i zagospodarowaniu przestrzennym (t.j. Dz.U. z 2022 r. poz. 503) przed podjęciem uchwały w sprawie przystąpienia do sporządzenia miejscowego planu zagospodarowania przestrzennego Burmistrz Gminy Żmigród wykonał analizę dotyczącą zasadności przystąpienia do sporządzenia planu miejscowego.

2. Analiza zgodności przewidywanych rozwiązań z ustaleniami studium

Wykonano analizę stopnia zgodności przewidywanych rozwiązań z ustaleniami studium. Obszar wskazany do objęcia planem miejscowym nie jest bowiem obszarem, dla którego obowiązkowe jest sporządzenie – zgodnie z ustaleniami ww. studium. Analiza wykazała, że przewidziane zagospodarowanie obszaru obejmowanego projektem planu nie jest zgodne z ustaleniami obowiązującego Studium. Jednak zgodność ta zostanie zachowana – przed uchwaleniem planu miejscowego, jak tego wymaga ustawa o planowaniu i zagospodarowaniu przestrzennym, gdyż przystąpiono także do zmiany obowiązującego Studium w zakresie tożsamym z zakresem planu miejscowego.

3. Ustalenie niezbędnego zakresu prac planistycznych

Ustalono, że materiały geodezyjne do opracowania planu zostaną pozyskane przez Burmistrza Gminy Żmigród. Określono wstępny zakres prac planistycznych:

a) ustalono, że procedura uchwalenia miejscowego planu zagospodarowania przestrzennego zostanie przeprowadzona zgodnie z art. 17 ustawy z dnia 27 marca 2003 r. o planowaniu i zagospodarowaniu przestrzennym,

b) ustalono, iż w odniesieniu do zakresu niezbędnych materiałów planistycznych z uwagi na specyfikę wprowadzanych zmian, brak jest konieczności sporządzania opracowania ekofizjograficznego. Sporządzenie innych materiałów planistycznych będzie uwarunkowane obowiązującymi przepisami. W szczególności przygotowana zostanie prognoza skutków finansowych uchwalenia planu miejscowego oraz prognoza oddziaływania na środowisko.

c) ustalono, iż będzie potrzebna uzyskania zgody na zmianę przeznaczenia gruntów rolnych na cele nierolnicze.