

UCHWAŁA NR
RADY MIEJSKIEJ W ŻMIGRODZIE

z dnia 2024 r.

w sprawie zaliczenia dróg wewnętrznych do kategorii dróg gminnych

Na podstawie art. 18 ust. 2 pkt 15 ustawy z dnia 8 marca 1990 r. o samorządzie gminnym (tekst jednolity: Dz. U z 2024 r., poz. 609 ze zm.) oraz art. 7 ust. 1 i 2 ustawy z dnia 21 marca 1985 r. o drogach publicznych (tekst jednolity: Dz. U. z 2024 r., poz. 320 ze zm.), Rada Miejska w Żmigrodzie uchwała, co następuje:

§ 1

Zalicza się do kategorii dróg gminnych, drogi znajdujące się na terenie gminy Żmigród, oznaczone geodezyjnie jako działki nr:

- 1) **11/10, 12/8, cz. 13/3, 13/8, 13/15, 12/12 AM-28** Obręb Żmigród ul. Krokusowa o długości **580,97 mb.**
- 2) **12/4 AM-28, 3/47 AM-24** Obręb Żmigród ul. Wrzosowa o długości **307,49 mb.**
- 3) **cz. 13/3 AM-28, 3/65 AM-24** Obręb Żmigród ul. Azaliowa o długości **338,65 mb.**
- 4) **3/66 AM-24** Obręb Żmigród ul. Różana o długości **365,00 mb.**
- 5) **3/101, 3/94, 3/76 AM-24** Obręb Żmigród ul. Klonowa o długości **507,00 mb.**
- 6) **3/52, 3/82 AM-24** Obręb Żmigród ul. Jarzębinowa o długości **210,00 mb.**
- 7) **cz. 3/9, 3/8, 3/18 AM-24** Obręb Żmigród ul. Lawendowa o długości **365,00 mb.**
- 8) **3/28 AM-24** Obręb Żmigród ul. Jaśminowa o długości **356,00 mb.**

stanowiące własność Gminy Żmigród.

§ 2

Położenie i przebieg dróg, o których mowa w § 1 oznaczony jest na mapach stanowiących załącznik Nr 1 i 2 do uchwały.

§ 3

Wykonanie uchwały powierza się Burmistrzowi Gminy Żmigród.

§ 4

Uchwała wchodzi w życie po upływie 14 dni od dnia opublikowania w Dzienniku Urzędowym Województwa Dolnośląskiego.

Uzasadnienie

do projektu uchwały Rady Miejskiej w Żmigrodzie z dnia 2024 r.
w sprawie zaliczenia dróg wewnętrznych do kategorii dróg gminnych

Drogi oznaczone w ewidencji gruntów jako działki nr:

- 1) 11/10, 12/8, cz. 13/3, 13/8, 13/15, 12/12 AM-28 Obręb Żmigród ul. Krokusowa o długości 580,97 mb.
- 2) 12/4 AM-28, 3/47 AM-24 Obręb Żmigród ul. Wrzosowa o długości 307,49 mb.
- 3) cz. 13/3 AM-28, 3/65 AM-24 Obręb Żmigród ul. Azaliowa o długości 338,65 mb.
- 4) 3/66 AM-24 Obręb Żmigród ul. Różana o długości 365,00 mb.
- 5) 3/101, 3/94, 3/76 AM-24 Obręb Żmigród ul. Klonowa o długości 507,00 mb.
- 6) 3/52, 3/82 AM-24 Obręb Żmigród ul. Jarzębinowa o długości 210,00 mb.
- 7) cz. 3/9, 3/8, 3/18 AM-24 Obręb Żmigród ul. Lawendowa o długości 365,00 mb.
- 8) 3/28 AM-24 Obręb Żmigród ul. Jaśminowa o długości 356,00 mb.

stanowią własność Gminy Żmigród i są zaliczone do kategorii dróg wewnętrznych. Zarządzanie tymi drogami zgodnie z ustawą z dnia 21 marca 1985 r. o *drogach publicznych* należy do zarządcy lub właściciela terenu. W gminie Żmigród Burmistrz pełni faktyczny i bezpośredni zarząd drogami, ponieważ nie ma jednostki organizacyjnej utworzonej w tym celu. Tak więc koszty utrzymania dróg wewnętrznych ponosi Gmina Żmigród. Zaliczenie przedmiotowych dróg wewnętrznych do sieci dróg publicznych nie wpłynie na zwiększenie kosztów utrzymania dróg gminnych.

Ważnym argumentem przemawiającym za podjęciem uchwały jest fakt, że opisywane drogi wewnętrzne stanowią sieć dróg na jednym osiedlu domów jednorodzinnych.

Najważniejszym argumentem przemawiającym za zaliczeniem dróg wewnętrznych do kategorii dróg gminnych jest konieczność dokonania tej czynności, z uwagi na postawione wymogi, które musiały zostać spełnione przez Gminę Żmigród, po to aby można było uruchomić otrzymaną dotację z Rządowego Funduszu Rozwoju Dróg.

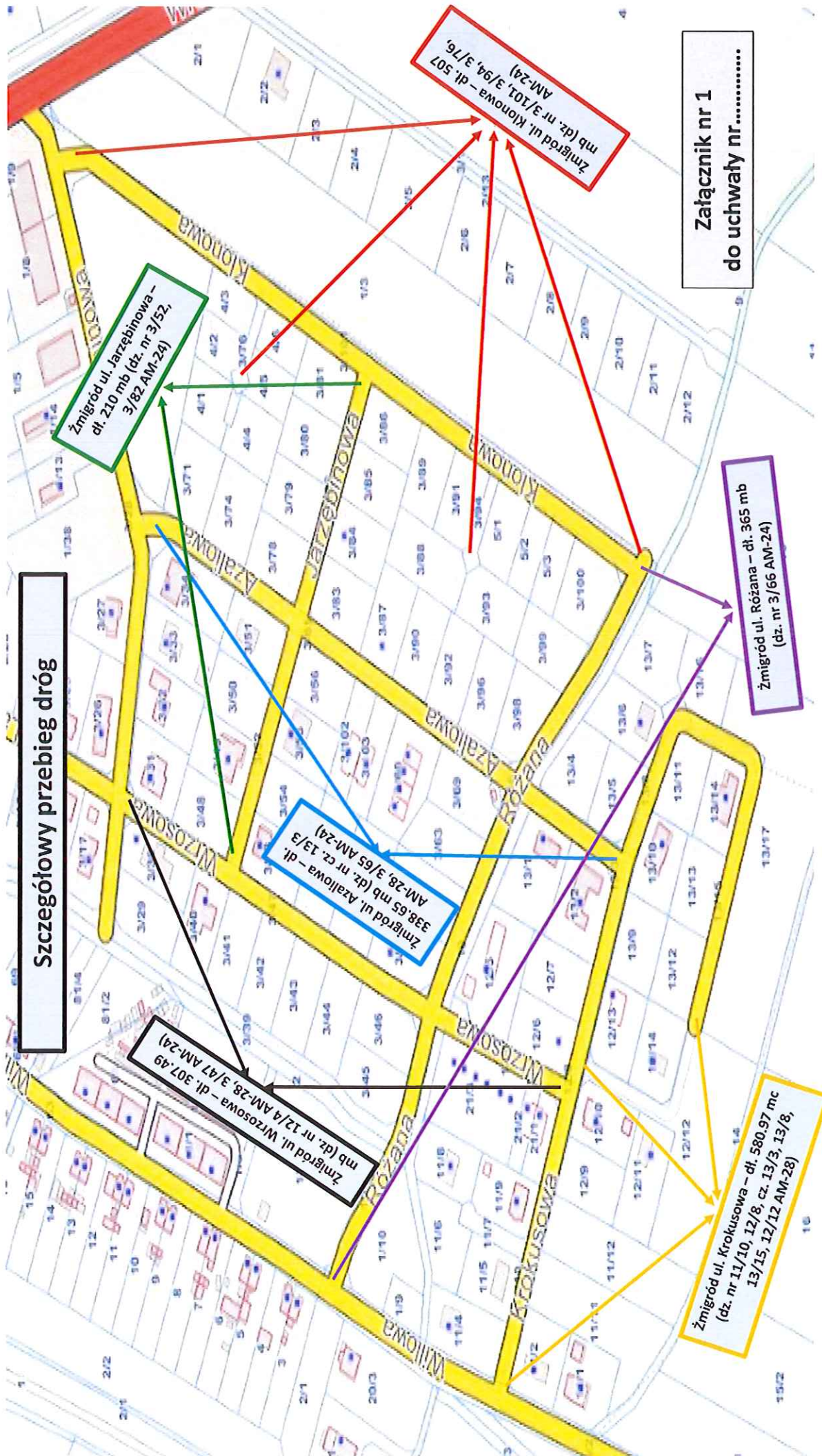
Pismem nr IRL.7210.2.2024 z dnia 2 lipca 2024 r. Gmina Żmigród wystąpiła do Zarządu Powiatu Trzebnickiego z prośbą o pozytywne zaopiniowanie propozycji zaliczenia do kategorii dróg gminnych publicznych, drogi znajdującej się na terenie gminy Żmigród, zlokalizowanej na działce ew. nr:

- ✓ **11/10, 12/8, cz. 13/3, 13/8, 13/15, 12/12 AM-28** Obręb Żmigród ul. Krokusowa o długości **580,97 mb.**
- ✓ **12/4 AM-28, 3/47 AM-24** Obręb Żmigród ul. Wrzosowa o długości **307,49 mb.**
- ✓ **cz. 13/3 AM-28, 3/65 AM-24** Obręb Żmigród ul. Azaliowa o długości **338,65 mb.**
- ✓ **3/66 AM-24** Obręb Żmigród ul. Różana o długości **365,00 mb.**
- ✓ **3/101, 3/94, 3/76 AM-24** Obręb Żmigród ul. Klonowa o długości **507,00 mb.**
- ✓ **3/52, 3/82 AM-24** Obręb Żmigród ul. Jarzębinowa o długości **210,00 mb.**
- ✓ **cz. 3/9, 3/8, 3/18 AM-24** Obręb Żmigród ul. Lawendowa o długości **365,00 mb.**
- ✓ **3/28 AM-24** Obręb Żmigród ul. Jaśminowa o długości **356,00 mb.**

Zarząd Powiatu Trzebnickiego korzystając z uprawnienia z art. 7a ust. 2 ustawy z dnia 21 marca 1985 r. o drogach publicznych (tekst jednolity: Dz. U. z 2024 r., poz. 320 ze zm.) zaakceptował przedstawioną propozycję nie składając opinii w terminie 21 dni od dnia jej doręczenia do zaopiniowania.

Biorąc powyższe przesłanki pod uwagę, wyrażam przekonanie o słuszności i konieczności podjęcia uchwały.

Szczegółowy przebieg dróg



Żmigród ul. Jarzebinowa –
dt. 210 mb (dz. nr 3/52,
3/82 AM-24)

Żmigród ul. Azaliowa – dt.
338,65 mb (dz. nr cz. 13/3
AM-28, 3/65 AM-24)

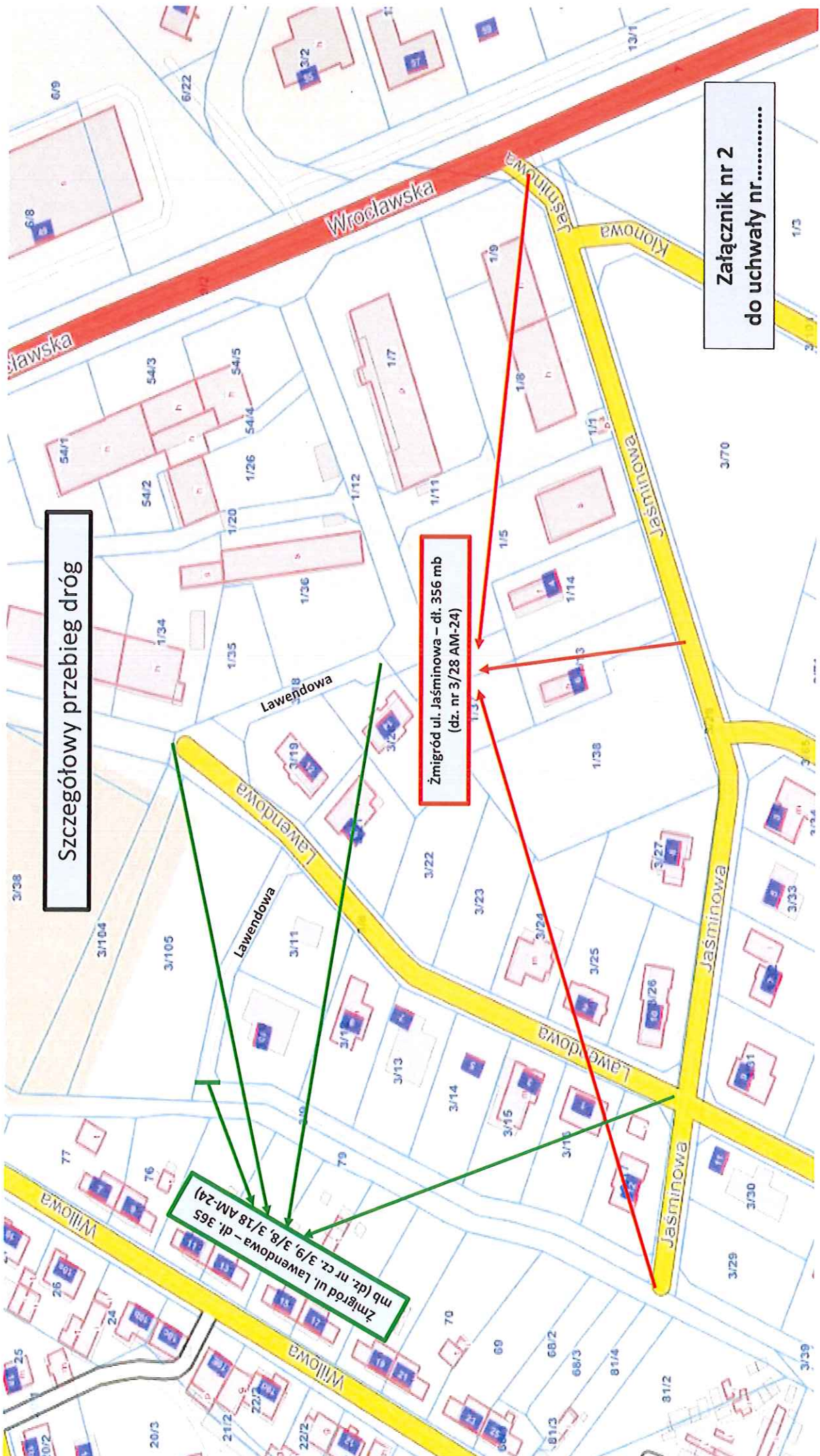
Żmigród ul. Wzrosowa – dt. 307,49
mb (dz. nr 12/4 AM-28, 3/47 AM-24)

Żmigród ul. Klonowa – dt. 507
mb (dz. nr 3/101, 3/94, 3/76,
AM-24)

Żmigród ul. Różana – dt. 365 mb
(dz. nr 3/66 AM-24)

Żmigród ul. Krokusowa – dt. 580,97 mc
(dz. nr 11/10, 12/8, cz. 13/3, 13/8,
13/15, 12/12 AM-28)

Załącznik nr 1
do uchwały nr.....

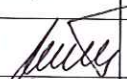
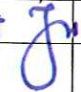
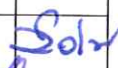


Szczegółowy przebieg dróg

Załącznik nr 2
do uchwały nr.....

Zmigród ul. Jaskminowa – dt. 356 mb
(dz. nr 3/28 AM-24)

Zmigród ul. Lawendowa – dt. 365
mb (dz. nr cz. 3/9, 3/8, 3/18 AM-24)

L.p.	Imię i Nazwisko	Zakres kompetencji	Data i podpis	Uwagi
1.	Paweł Sulek/Inspektor ds. dróg i inwestycji	przygotował	25.09.24 	
2.	Ireneusz Pyczak / Kierownik Ref. IRL	przełąd	25.09.24 	
3.	Joanna Monastyrka / Sekretarz Gminy	przełąd	26.09.24 	
4.	Michał Basiński / Radca Prawny Anna Dubowska/Radca Prawny	Opinia		
5.	Anna Dobrowolska / Skarbnik Gminy lub osoba upoważniona	Opinia	30.09.2024 	
6.	Robert Lewandowski / Burmistrz Gminy Jerzy Siuda/Z-ca Burmistrza	zatwierdził	30.09.24 	