

z dnia 30 października 2024 r.

w sprawie zaliczenia dróg wewnętrznych do kategorii dróg gminnych

Na podstawie art. 18 ust. 2 pkt 15 ustawy z dnia 8 marca 1990 r. o samorządzie gminnym (tekst jednolity: Dz. U z 2024 r., poz. 609 ze zm.) oraz art. 7 ust. 1 i 2 ustawy z dnia 21 marca 1985 r. o drogach publicznych (tekst jednolity: Dz. U. z 2024 r., poz. 320 ze zm.), Rada Miejska w Żmigrodzie uchwala, co następuje:

§ 1. Zalicza się do kategorii dróg gminnych, drogi znajdujące się na terenie gminy Żmigród, oznaczone geodezyjnie jako działki nr:

- 1) 11/10, 12/8, cz. 13/3, 13/8, 13/15, 12/12 AM-28 Obręb Żmigród ul. Krokusowa o długości 580,97 mb.
- 2) 12/4 AM-28, 3/47 AM-24 Obręb Żmigród ul. Wrzosowa o długości 307,49 mb.
- 3) cz. 13/3 AM-28, 3/65 AM-24 Obręb Żmigród ul. Azaliowa o długości 338,65 mb.
- 4) 3/66 AM-24 Obręb Żmigród ul. Różana o długości 365,00 mb.
- 5) 3/101, 3/94, 3/76 AM-24 Obręb Żmigród ul. Klonowa o długości 507,00 mb.
- 6) 3/52, 3/82 AM-24 Obręb Żmigród ul. Jarzębinowa o długości 210,00 mb.
- 7) cz. 3/9, 3/8, 3/18 AM-24 Obręb Żmigród ul. Lawendowa o długości 365,00 mb.
- 8) 3/28 AM-24 Obręb Żmigród ul. Jaśminowa o długości 356,00 mb. stanowiące własność Gminy Żmigród.

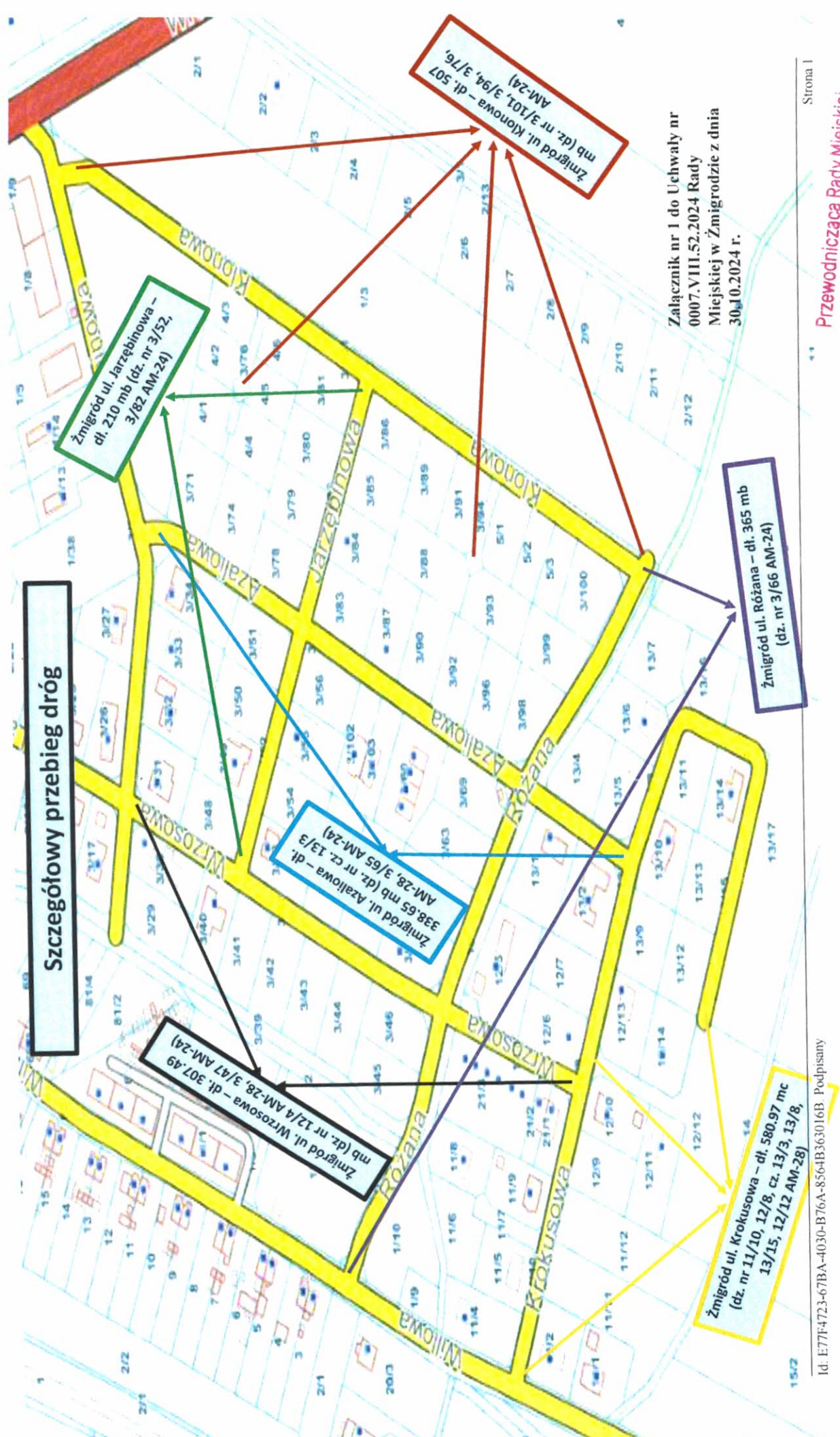
§ 2. Położenie i przebieg dróg, o których mowa w § 1 oznaczony jest na mapach stanowiących załącznik Nr 1 i 2 do uchwały.

§ 3. Wykonanie uchwały powierza się Burmistrzowi Gminy Żmigród.

§ 4. Uchwała wchodzi w życie po upływie 14 dni od dnia opublikowania w Dzienniku Urzędowym Województwa Dolnośląskiego.

Przewodnicząca Rady Miejskiej
w Żmigrodzie


Bożena Żołnierowicz



Szczegółowy przebieg dróg

Zmigród ul. Wrzosowa – dł. 307,49 mb (dz. nr 12/4 AM-28, 3/47 AM-24)

Zmigród ul. Jazębinowa – dł. 210 mb (dz. nr 3/52, 3/82 AM-24)

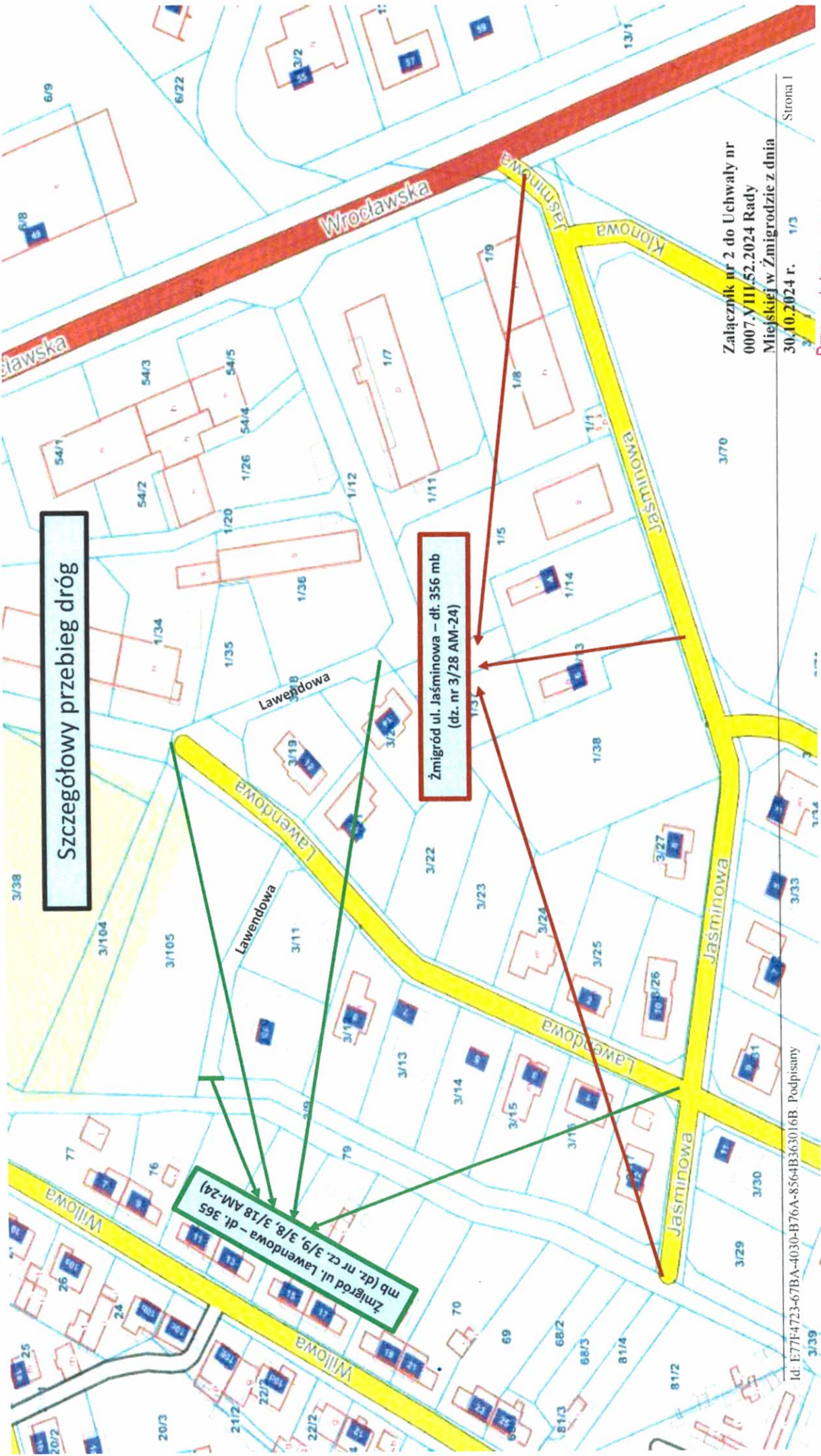
Zmigród ul. Azaliowa – dł. 338,65 mb (dz. nr cz. 13/3 AM-28, 3/65 AM-24)

Zmigród ul. Konowa – dł. 507 mb (dz. nr 3/101, 3/94, 3/76, AM-24)

Zmigród ul. Krokusowa – dł. 580,97 mc (dz. nr 11/10, 12/8, cz. 13/3, 13/8, 13/15, 12/12 AM-28)

Zmigród ul. Różana – dł. 365 mb (dz. nr 3/66 AM-24)

Załącznik nr 1 do Uchwały nr 0007.VIII.52.2024 Rady Miejskiej w Żmigrodzie z dnia 30.10.2024 r.



Szczegółowy przebieg dróg

Zmigród ul. Lawendowa - dł. 365 mb (dz. nr cz. 3/9, 3/8, 3/18 AM-24)

Zmigród ul. Jaśminowa - dł. 356 mb (dz. nr 3/28 AM-24)

Załącznik nr 2 do Uchwały nr 0007.VIII/52.2024 Rady Miejskiej w Żmigrodzie z dnia 30.10.2024 r. 1/3

Strona 1

Id: E77F4723-67BA-4030-B76A-8564B363016B. Podpisany

Przewodnicząca Rady Miejskiej w Żmigrodzie
Bożena Żmigrodzka

Uzasadnienie

Drogi oznaczone w ewidencji gruntów jako działki nr:

- 1) **11/10, 12/8, cz. 13/3, 13/8, 13/15, 12/12 AM-28** Obręb Żmigród ul. Krokusowa o długości **580,97 mb.**
- 2) **12/4 AM-28, 3/47 AM-24** Obręb Żmigród ul. Wrzosowa o długości **307,49 mb.**
- 3) **cz. 13/3 AM-28, 3/65 AM-24** Obręb Żmigród ul. Azaliowa o długości **338,65 mb.**
- 4) **3/66 AM-24** Obręb Żmigród ul. Różana o długości **365,00 mb.**
- 5) **3/101, 3/94, 3/76 AM-24** Obręb Żmigród ul. Klonowa o długości **507,00 mb.**
- 6) **3/52, 3/82 AM-24** Obręb Żmigród ul. Jarzębinowa o długości **210,00 mb.**
- 7) **cz. 3/9, 3/8, 3/18 AM-24** Obręb Żmigród ul. Lawendowa o długości **365,00 mb.**
- 8) **3/28 AM-24** Obręb Żmigród ul. Jaśminowa o długości **356,00 mb.**

stanowią własność Gminy Żmigród i są zaliczone do kategorii dróg wewnętrznych. Zarządzanie tymi drogami zgodnie z ustawą z dnia 21 marca 1985 r. o *drogach publicznych* należy do zarządcy lub właściciela terenu. W gminie Żmigród Burmistrz pełni faktyczny i bezpośredni zarząd drogami, ponieważ nie ma jednostki organizacyjnej utworzonej w tym celu. Tak więc koszty utrzymania dróg wewnętrznych ponosi Gmina Żmigród. Zaliczenie przedmiotowych dróg wewnętrznych do sieci dróg publicznych nie wpłynie na zwiększenie kosztów utrzymania dróg gminnych.

Ważnym argumentem przemawiającym za podjęciem uchwały jest fakt, że opisywane drogi wewnętrzne stanowią sieć dróg na jednym osiedlu domów jednorodzinnych.

Najważniejszym argumentem przemawiającym za zaliczeniem dróg wewnętrznych do kategorii dróg gminnych jest konieczność dokonania tej czynności, z uwagi na postawione wymogi, które musiały zostać spełnione przez Gminę Żmigród, po to aby można było uruchomić otrzymaną dotację z Rządowego Funduszu Rozwoju Dróg.

Pismem nr IRL.7210.2.2024 z dnia 2 lipca 2024 r. Gmina Żmigród wystąpiła do Zarządu Powiatu Trzebnickiego z prośbą o pozytywne zaopiniowanie propozycji zaliczenia do kategorii dróg gminnych publicznych, drogi znajdującej się na terenie gminy Żmigród, zlokalizowane na działce ew. nr:

- ü **11/10, 12/8, cz. 13/3, 13/8, 13/15, 12/12 AM-28** Obręb Żmigród ul. Krokusowa o długości **580,97 mb.**
- ü **12/4 AM-28, 3/47 AM-24** Obręb Żmigród ul. Wrzosowa o długości **307,49 mb.**
- ü **cz. 13/3 AM-28, 3/65 AM-24** Obręb Żmigród ul. Azaliowa o długości **338,65 mb.**
- ü **3/66 AM-24** Obręb Żmigród ul. Różana o długości **365,00 mb.**
- ü **3/101, 3/94, 3/76 AM-24** Obręb Żmigród ul. Klonowa o długości **507,00 mb.**
- ü **3/52, 3/82 AM-24** Obręb Żmigród ul. Jarzębinowa o długości **210,00 mb.**
- ü **cz. 3/9, 3/8, 3/18 AM-24** Obręb Żmigród ul. Lawendowa o długości **365,00 mb.**
- ü **3/28 AM-24** Obręb Żmigród ul. Jaśminowa o długości **356,00 mb.**

Zarząd Powiatu Trzebnickiego korzystając z uprawnienia z art. 7a ust. 2 ustawy z dnia 21 marca 1985 r. o drogach publicznych (tekst jednolity: Dz. U. z 2024 r., poz. 320 ze zm.) zaakceptował przedstawioną propozycję nie składając opinii w terminie 21 dni od dnia jej doręczenia do zaopiniowania.