

**UCHWAŁA NR VI/38/07**  
**RADY MIEJSKIEJ w ŻMIGRODZIE**  
z dnia 30 marca 2007 r.

**w sprawie przystąpienia do sporządzenia miejscowego planu  
zagospodarowania przestrzennego dla północno - wschodniej części miasta  
Żmigród**

Na podstawie art. 18 ust. 2 pkt 15 ustawy z dnia 8 marca 1990 r. o samorządzie gminnym (tekst jedn. z 2001 r. Dz. U. Nr 142, poz. 1591 z późn. zm.), art. 14 ust. 1 ustawy z dnia 27 marca 2003 r. o planowaniu i zagospodarowaniu przestrzennym (Dz. U. Nr 80, poz. 717 z późn. zm.), Rada Miejska w Żmigrodzie uchwala, co następuje:

§ 1. Przystępuje się do sporządzenia miejscowego planu zagospodarowania przestrzennego dla północno - wschodniej części miasta Żmigród.

§ 2. Granice terenów objętych opracowaniem są określone na mapie w skali 1:10 000 stanowiącej załącznik do niniejszej uchwały.

§ 3. Zakres ustaleń planu będzie zgodny z art. 15 ust. 2 ustawy z dnia 27 marca 2003 r. o planowaniu i zagospodarowaniu przestrzennym (Dz. U. Nr 80, poz. 717 z późn. zm.).

§ 4. W planie, w zależności od potrzeb, określone będą zagadnienia z art. 15 ust. 2 ustawy z dnia 27 marca 2003 r. o planowaniu i zagospodarowaniu przestrzennym (Dz. U. Nr 80, poz. 717 z późn. zm.).

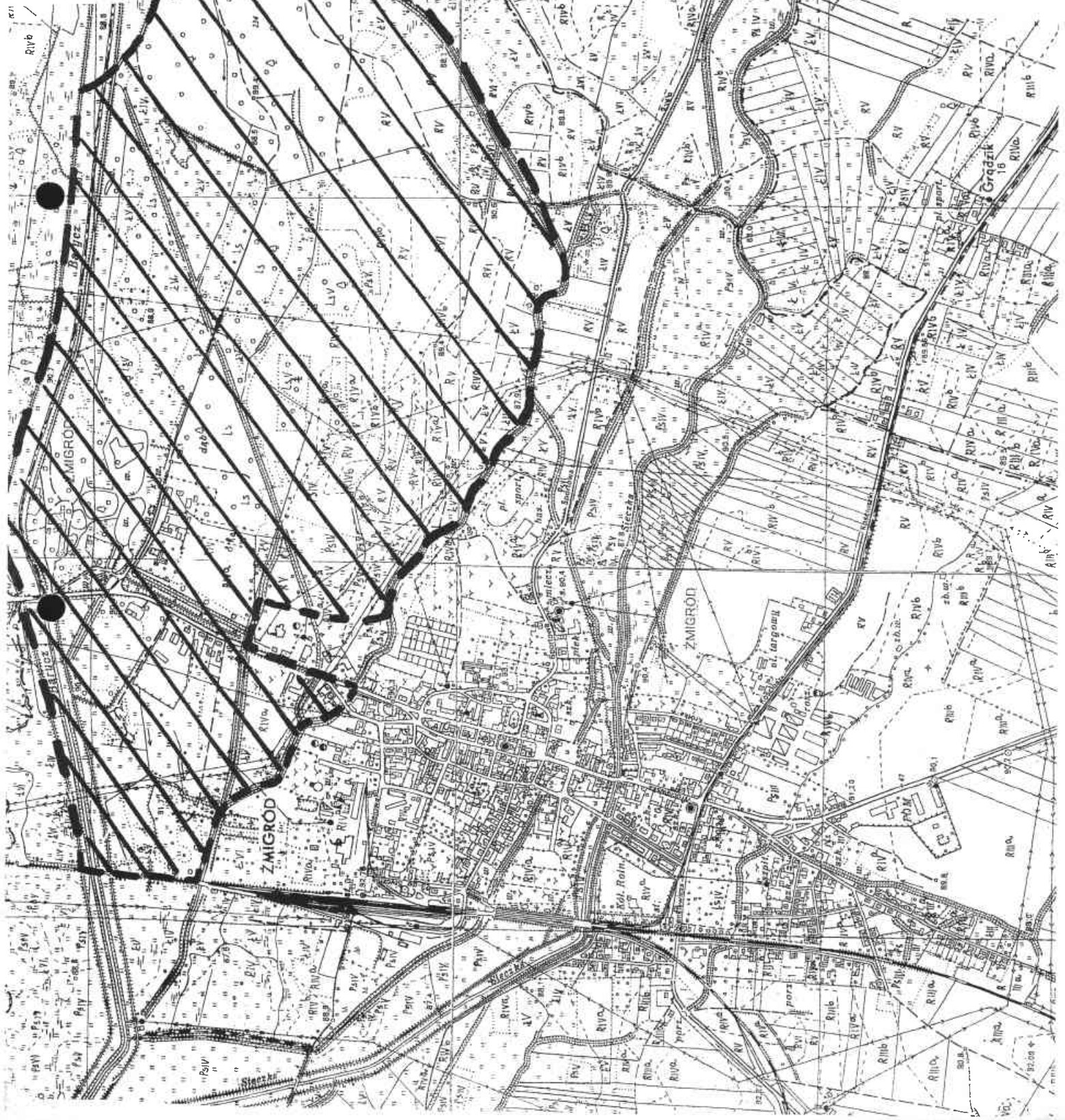
§ 5. Wykonanie uchwały powierza się Burmistrzowi Gminy Żmigród.

§ 6. Uchwała wchodzi w życie z dniem podjęcia.

PRZEWODNICZĄCY  
RADY MIEJSKIEJ  
w Żmigrodzie  
mgr inż. Jan Czapowicz

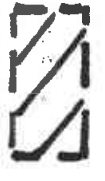
KIEROWNIK REFERATU  
Budownictwa, Architektury  
i Geodezji  
mgr Terzy Lorenec

ZALĄCZNIK NR 1 DO  
UCHWAŁY NR M/33/07  
RADY MIEJSKIEJ W ZMIGRODZIE  
Z DNIA 30 MARCA 2007



RAJONOWY BIURO PLANOWANIA  
KIEROWNIK REFERATU  
Budownictwa, Architektury  
i Geodezji  
*Wojciech*  
mgr Jerzy Lorenc

LEGENDA :



OBSZAR OBJĘTY PLANEM