

- A

FOLIA PCV 1.5 MM

PROJEKTOWANA PŁYTA DENNA BASENU Z BETONU ZBROJONEGO B20 - 25 CM

2 X PAPA IZOLACYJNA LUB MATA VOLTEX

PODKŁAD Z BETONU B7.5 - 5 CM

GRUNT ZAGĘSZCZONY
- B

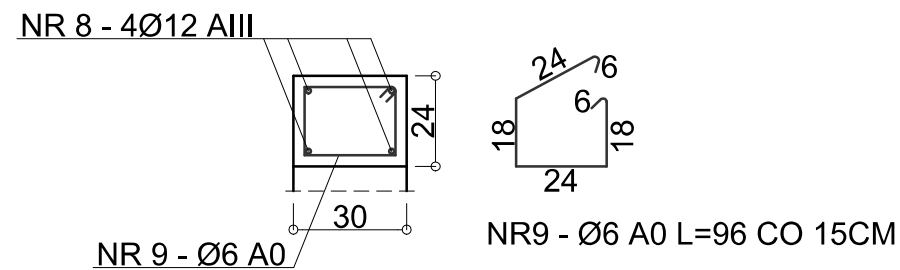
FOLIA PCV 1.5 MM

WASTWA WYRÓWNAWCZO-NAPRAWCZA Z ZAPRAWY CEMENT.

PROJEKTOWANA ŚCIANA BOCZNA BRODZIKA Z BŁOCKÓW BETONOWYCH

IZOLACJA PRZECIWWILGOCIOWA 3 X IZOLBET-A

FOLIA IZOLACYJNA DRENAŻOWA



WIENIEC OBWODOWY W1 1:25

PROJEKT BUDOWLANY MODERNIZACJI OŚRODKA SPORTU I REKREACJI W ŻMIGRODZIE				
ETAP II – BUDOWA OTWARTEGO BASENU Z BUDYNKIEM SZATNIOWO-SANITARNYM WRAZ Z ZAGOSPODAROWANIEM TERENU				
OBIEKT:	OTWARTY BASEN Z BUDYNKIEM SZATNIOWO-SANITARNYM WRAZ Z ZAGOSPODAROWANIEM OBIEKTU			
ADRES:	55-140 ŻMIGRÓD, UL. SPORTOWA, NR EWIDENCYJNY DZIAŁEK 6/4, 6/5 OBRĘB ŻMIGRÓD			
INWESTOR:	GMINA ŻMIGRÓD, PLAC WOJSKA POLSKIEGO 2-3			
TYTUŁ RYSUNKU:	PRZĘKRÓJ PIONOWY A-A BRODZIKA			
PROJEKTANT:	WŁODZIMIERZ BUGAJ	DATA:		NR RYS:
NR UPRAWNIENI:	UAN-VI-1/3/69/85/Wb	07.2011		B6
SPRAWDZAJĄCY:	AGNIESZKA KWAŚNIAK	DATA:		SKALA:
NR UPRAWNIENI:	UAN-V-7342/6/3/80/92/Wb	07.2011		1:50, 25