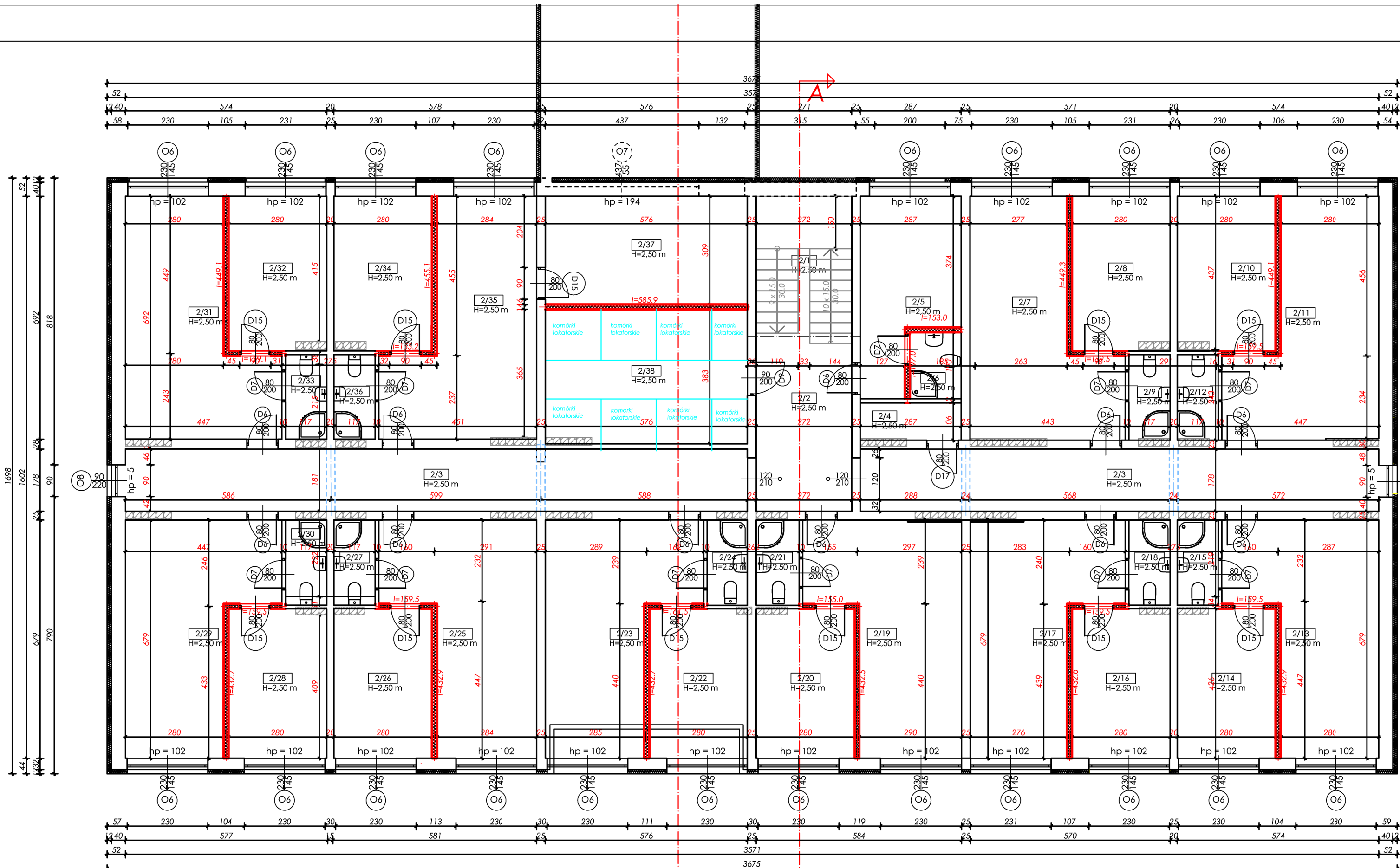


Wykaz pomieszczeń - Piętro I		
Nr	Nazwa pomieszczenia	Pow. użytkowa
2/4	Pomieszczenie techniczne	3,54 m <sup>2</sup>
2/38	Pomieszczenie gospodarcze	22,10 m <sup>2</sup>
Kuchnia		
2/1	Kuchnia schodowa	10,79 m <sup>2</sup>
2/2	Korytarz	13,57 m <sup>2</sup>
2/3	Korytarz	31,54 m <sup>2</sup>
2/3	Korytarz	26,28 m <sup>2</sup>
Mieszkania		
2/5	Łazienka	13,32 m <sup>2</sup>
2/6	Łazienka	2,81 m <sup>2</sup>
2/7	Pokój	23,29 m <sup>2</sup>
2/8	Pokój	12,46 m <sup>2</sup>
2/9	Łazienka	2,85 m <sup>2</sup>
2/10	Pokój	12,44 m <sup>2</sup>
2/11	Pokój	23,43 m <sup>2</sup>
2/12	Łazienka	2,85 m <sup>2</sup>
2/13	Pokój	23,04 m <sup>2</sup>
2/14	Pokój	11,98 m <sup>2</sup>
2/15	Łazienka	2,85 m <sup>2</sup>
2/16	Pokój	11,98 m <sup>2</sup>
2/17	Pokój	22,49 m <sup>2</sup>
2/18	Łazienka	2,85 m <sup>2</sup>
2/19	Pokój	23,56 m <sup>2</sup>
2/20	Pokój	11,97 m <sup>2</sup>
2/21	Łazienka	2,97 m <sup>2</sup>
2/22	Pokój	11,98 m <sup>2</sup>
2/23	Pokój	23,23 m <sup>2</sup>
2/24	Łazienka	2,81 m <sup>2</sup>
2/25	Pokój	23,32 m <sup>2</sup>
2/26	Pokój	11,98 m <sup>2</sup>
2/27	Łazienka	2,85 m <sup>2</sup>
2/28	Pokój	11,98 m <sup>2</sup>
2/29	Pokój	23,05 m <sup>2</sup>
2/30	Łazienka	2,85 m <sup>2</sup>
2/31	Pokój	23,38 m <sup>2</sup>
2/32	Pokój	12,44 m <sup>2</sup>
2/33	Łazienka	2,82 m <sup>2</sup>
2/34	Pokój	12,43 m <sup>2</sup>
2/35	Pokój	23,66 m <sup>2</sup>
2/36	Łazienka	2,82 m <sup>2</sup>
2/37	Pokój	17,85 m <sup>2</sup>
Razem		524,11 m <sup>2</sup>

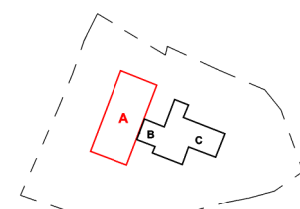
- INFORMACJE OGÓLNE:
- BUDYNEK A
1. Projektowana stolarka okienna o współczynniku przenikania ciepła  $U_w=1,1$  W/(m<sup>2</sup>K).
  2. Projektowane okna PCV w kolorze białym.
  3. Parapety zewnętrzne stalowe w kolorze białym RAL 9010. Kształt parapetu Linia Soft.
  4. Projektowana stolarka drzwiowa zewnętrzna PCV w kolorze białym z przeszkleniem.
  5. Współczynnik przenikania ciepła dla drzwi zewnętrznych  $U_w=1,3$  W/(m<sup>2</sup>K) lub niższy.
  6. Posadzka mieszana - płytki podłogowe, wykładzina pcv - w zależności o funkcji pomieszczenia.
  7. Ściany malowane dwukrotnie farbami do wnętrz w kolorze jasnym.
  8. Ściany w łazienkach- płytki ścienne na wysokość 2,20 m.
  9. Schody wewnętrzne wykończone płytkami.
  10. Balustrada schodów wewnętrznych stalowa.
  11. Drzwi wewnętrzne do mieszkań drewniane, antywłamaniowe.
  12. Drzwi wewnętrzne do łazienek- drewniane, częściowo przeszkłone.

- UWAGI:
1. PRZED ROZPOCZĘCIEM PRAC BUDOWLANYCH NALEŻY WSZYSTKIE WYMIARY SPRAWDZIĆ NA BUDOWIE.
  2. RYSUNEK RODZAJNIWAĆ ŁĄCZNIE Z PROJEKTAMI BRANŻOWYMI.
  3. WSZYSTKIE PRZEPUSTY I PRZEBIEGA WYKONAĆ W TRAKCIE WYKONYWANIA ŚCIAN FUNDAMENTOWYCH, A ICH ROZMIAROWANIE WEDŁUG PROJEKTÓW BRANŻOWYCH.
  4. WYKAZ STOLARKI OKIENNEJ I DRZWIOWEJ NALEŻY SPRAWDZIĆ PRZED ZAMÓWIENIEM PO WYKONANIU OTWORÓW OKIENNYCH I DRZWIOWYCH.
  5. WSZYSTKIE ELEMENTY WYKONAĆ ZGODNIE Z WYTYCZNYMI PRODUCENTA.
  6. WYPOSAŻENIE OBIEKTU, UMIEJSCOWIENIE URZĄDZEŃ SANITARNYCH I POZOSTAŁYCH INSTALACYJNYCH ZNAJDUJE SIĘ W CZĘŚCI RYSUNKOWEJ PT. "TECHNOLOGIA" W CZĘŚCI ARCHITEKTONICZNEJ.



## ARCHITEKTURA - PIĘTRO I

### projekt wykonawczy



#### LEGENDA:

- ściany istniejące
- projektowane ocieplenie ścian zewnętrznych, styropian grafitowy gr. 12,0 cm EPS FASADA PREMIUM,  $\lambda=0,031$
- ściany działowe projektowane np. SILKA E12 klasy 15, gr. 12 cm ( na gotowo 14 cm)
- ściany działowe akustyczne np. SILKA E18A gr. 18 cm
- podciąg istniejący
- podciąg projektowany długość projektowanej ściany w cm

BIURO PROJEKTOWE m3KACZMAREK  
UL. A. MICKIEWICZA 41  
63-840 KROBIA  
www.m3kaczmarek.pl  
biuro@m3kaczmarek.pl  
tel. 607 850 703, 607 850 732

OBIEKT:	BUDYNEK MIESZKALNO - USŁUGOWY		
ADRES INWESTYCJI:	ul. Poznańska 8, 55-140 Żmigród, dz. nr 2		
PRZEDMIOT RYSUNKU:	RZUT PIĘTRA I BUDYNKU A projekt wykonawczy		
SKALA: 1:100	DATA: 12.2016	NR RYS. PW- 3	PODPIS
PROJEKTANT	mgr inż. arch. Joanna Włodarz-Jakubowska sp. architektoniczna nr. upr. WP-OIA/OKK/UpB/59/2008		
SPRAWDZAJĄCY:	mgr inż. arch. Grzegorz Tatańska sp. architektoniczna nr. upr. 7131/111/P/2003		
ASYSTENT:	mgr inż. M. Kaczmarek		
ASYSTENT:	inż. Magdalena Olejniczak		