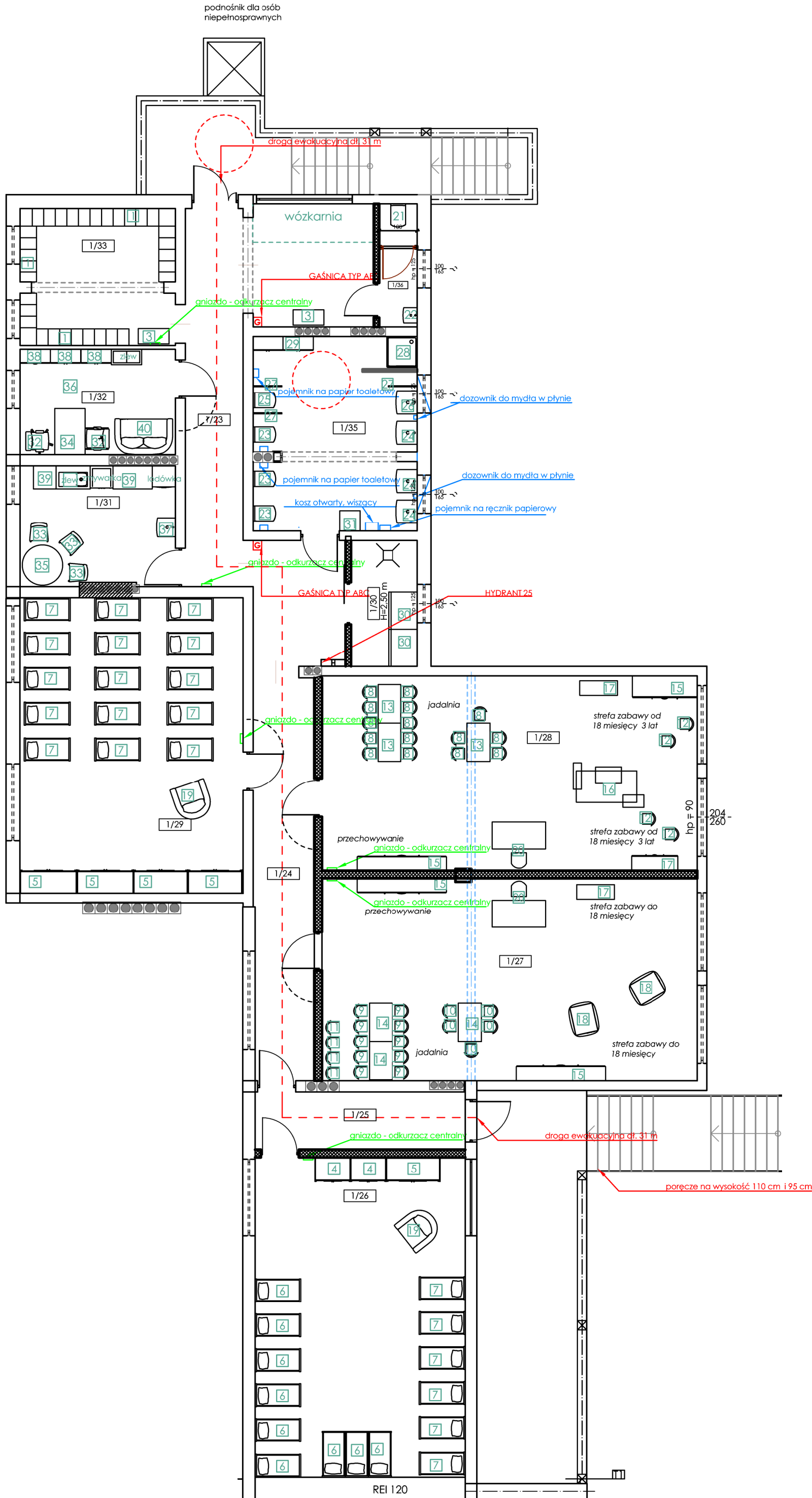
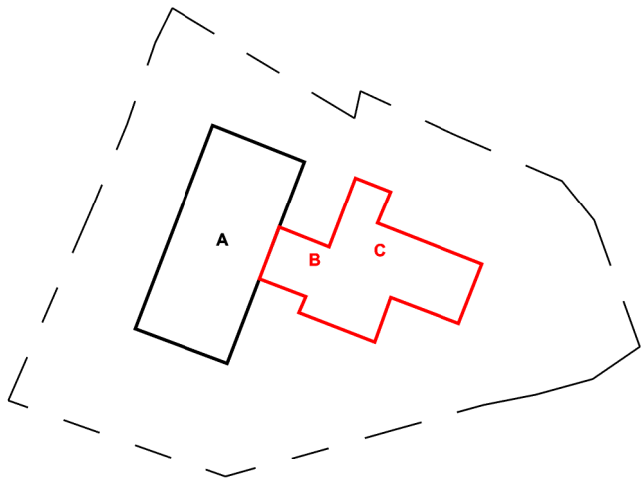


Wykaz pomieszczeń : Żłobek

| Nr | Nazwa pomieszczenia | Pow. użytkowa | Posadzka |
|-------------------------|--------------------------|---------------|------------------|
| 1/36 | WC personel | 3.18 m² | Gres |
| Użyteczności publicznej | | 314.85 m² | |
| 1/23 | Korytarz | 32.86 m² | Wykładzina z PVC |
| 1/24 | Korytarz | 16.68 m² | Wykładzina z PVC |
| 1/25 | Korytarz | 8.28 m² | Wykładzina z PVC |
| 1/26 | Leżakownia B | 45.80 m² | Wykładzina z PVC |
| 1/27 | Sala B | 51.77 m² | Wykładzina z PVC |
| 1/28 | Sala A | 49.74 m² | Wykładzina z PVC |
| 1/29 | Leżakownia A | 44.74 m² | Wykładzina z PVC |
| 1/30 | Nocniki | 5.71 m² | Gres |
| 1/31 | Pomieszczenie pomocnicze | 12.58 m² | Wykładzina z PVC |
| 1/32 | Pokój personelu | 11.11 m² | Wykładzina z PVC |
| 1/33 | Szatnia | 14.27 m² | Wykładzina z PVC |
| 1/35 | Łazienka dla dzieci | 21.31 m² | Gres |
| Razem | | 318.03 m² | |

TECHNOLOGIA ŻŁOBEK

projekt wykonawczy



| Wypożenie | | |
|--|--|-------|
| Korytarz, szatnia, sala, leżakowania | | |
| Lp. | Nazwa | Sztuk |
| 1 | Półki szatniowe | 30 |
| 2 | Sofa dwuosobowa | 1 |
| 3 | Siedzisko szatniowe | 2 |
| 4 | Szafy na pościel i materac | 2 |
| 5 | Szafy łódeczka i pościel | 5 |
| 6 | łódeczka niemowlęce | 9 |
| 7 | łódeczka przedszkolne | 21 |
| 8 | Krzeselka wys. siedziska 31 cm | 15 |
| 9 | Krzeselka wys. siedziska 26 cm | 10 |
| 10 | Krzeselka z pasem na brzuch | 5 |
| 11 | Krzeselka do karmienia | 5 |
| 12 | Krzeselka do kąpek zabaw | 4 |
| 13 | Stół max wys. 53 cm | 3 |
| 14 | Stół max wys. 46 cm | 3 |
| 15 | Zestaw regałów i szafek szer. 250 cm | 2 |
| 16 | Zestaw materacy | 2 |
| 17 | Szafki tematyczne, regały na kółkach | 6 |
| 18 | Pufy | 4 |
| 19 | Fotele | 2 |
| 20 | Zestaw biurko plus krzesło | 2 |
| Wypożenie | | |
| Łazienki, nocnikowania | | |
| Lp. | Nazwa | Sztuk |
| 21 | Miska ustępowa personel | 1 |
| 22 | Umywalka personel | 1 |
| 23 | Miska ustępowa wys. 26 cm | 3 |
| 24 | Umywalka wys. 50 cm | 3 |
| 25 | Miska ustępowa dla os. niepełnosprawnych | 1 |
| 26 | Umywalka dla os. niepełnosprawnych | 1 |
| 27 | Poręcz ścienna łukowa, stała | 3 |
| 28 | Brodzik | 1 |
| 29 | Przewijak | 1 |
| 30 | Półki na nocniki | 1 |
| 31 | Mały stołek na kubeczki 16 | 1 |
| Wypożenie | | |
| Pomieszczenia personelu, pomocnicze, biurowe | | |
| Lp. | Nazwa | Sztuk |
| 32 | Krzesła biurowe | 2 |
| 33 | Krzesła | 3 |
| 34 | Biurko | 1 |
| 35 | Stół okrągły | 1 |
| 36 | Zlewozmywak | 1 |
| 37 | Umywalka | 1 |
| 38 | Zestaw szafek i półek | 1 |
| 39 | Zestaw szafek i półek kuchennych | 1 |
| 40 | Sofa dwuosobowa | 1 |

Uwagi:

1. Oświetlenie ewakuacyjne oraz główny wyłacznik prądu oznaczone w projekcie branżowym - elektrycznym.

2. Długość drogi ewakuacyjnej - 31,0 m - dwa wyjścia ewakuacyjne.

3. Zaprojektowano dwie gaśnice typ ABC oraz hydrant 25 wewnętrzny z 30 m węzłem półsztywnym.

4. Okno przy wózkarni zaprojektowano jako okno przepiężarowe stałe EI 30.

5. Wysokość pomieszczeń 2,60/3,00/3,60 m.

6. Poręcze i pochylnie zgodnie z wytycznymi - wys. 110 cm.

7. Schody wykończone płytami granitowymi.

8. Dokładna rozpiska projektowanych elementów wyposażania znajduje się w części opisowej projektu wykonawczego.

| | | |
|---|---|---------------|
| BIURO PROJEKTOWE m3KACZMAREK UL. A. MICKIEWICZA 41 63-840 KROBIA www.m3kaczmarek.pl biuro@m3kaczmarek.pl tel. 607 850 703, 607 850 732 | | |
| OBIKT: | BUDYNEK MIESZKALNO - USŁUGOWY | |
| ADRES INWESTYCJI: | ul. Poznańska 8, 55-140 Żmigród, dz. nr 2 | |
| PRZEDMIOT RYSUNKU: | TECHNOLOGIA ŻŁOBEK projekt wykonawczy | |
| SKALA: 1:100 | DATA: 12.2016 | |
| PROJEKTANT ARCHITEKTURA: | mgr inż. arch. Joanna Włodarz-Jakubowska WP-OIA/OKK/UpB/59/2008 spec. architektoniczna | NR RYS. PW-19 |
| ASYSTENT: | mgr inż. Mateusz Kaczmarek | |
| ASYSTENT: | inż. Magdalena Olejniczak | |