

WYKOŃCZENIE SCHODÓW WEJŚCIE
DO ŻŁOBKA
projekt wykonawczy

- Uwagi ogólne:
1. Podane wymiary schodów są wymiarami na gotowo.
 2. Schody żelbetowe zgodnie z rysunkiem konstrukcyjnym.
 3. Wykończenie schodów płytami granitowymi płomieniowanymi w kolorze szarym.
 4. Grubość stopnicy 3,0 cm - płyta szczotkowana.
 5. Grubość podstopnicy - 2 cm.
 6. Podest spocznikowy płyta granitowa płomieniowana grubość 3 cm.
 7. Montaż płyt na zaprawę klejącą np. Ceresit CM 15 zgodnie z zaleceniem producenta.
 8. Na stopnicach projektuje się pasek antypoślizgowy.
 9. Boczne wykończenie schodów tynkiem np. Ceresit CT 72 o uziarnieniu 1,5 mm, kolor jak cokół budynku - atlantica 6.
 10. Poręcze i balustrady ze stali nierdzewnej, system okrągły, malowane proszkowo w kolorze czarnym.
 11. Wykończenie stali nierdzewnej szlif polerowany>P400.
 12. Ściany trapezowe stanowiące podparcie dla projektowanej balustrady należy zakończyć wieńcem żelbetowym 24 x24 cm lany pod kątem. Z wieńca należy wyprowadzić zbrojenie pod T1 stupy żelbetowe a następnie zwieńczyć je płytą żelbetową.
 13. Ścianę attykową na daszku żelbetowym wykończyć blachą ocynkowaną w kolorze jak balustrady.
 14. Wymiary ponownie sprawdzić na budowie wraz z wymiarami wybranej platformy pionowej.
 - Na podeście przy wejściu z platformy należy pamiętać o równej posadzce, bez progów.
 15. Balustrady mocowane do ścianki 15 cm od górnej warstwy stopnicy.

Wykaz stali - Stup1

Nr	Ilość [szt.]	Średnica [mm]	Długość poj. [mm]	Długość całkowita [m]	
				500.0 MPa	
				#6.0	#12.0
1	126	6.0	796	100.30	---
2	12	12.0	4210	---	50.52
Długość całkowita [m]				100.3	50.5
Masa jednostkowa [kg/m]				0.222	0.888
Masa [kg]				22.3	44.9
Masa całkowita [kg]				67.1	

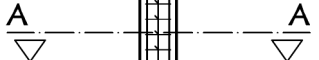
Beton konstrukcyjny C25/30

KONSTRUKCJA SŁUPÓW T1

Nr2 2#12

Nr1 42#6 co 100

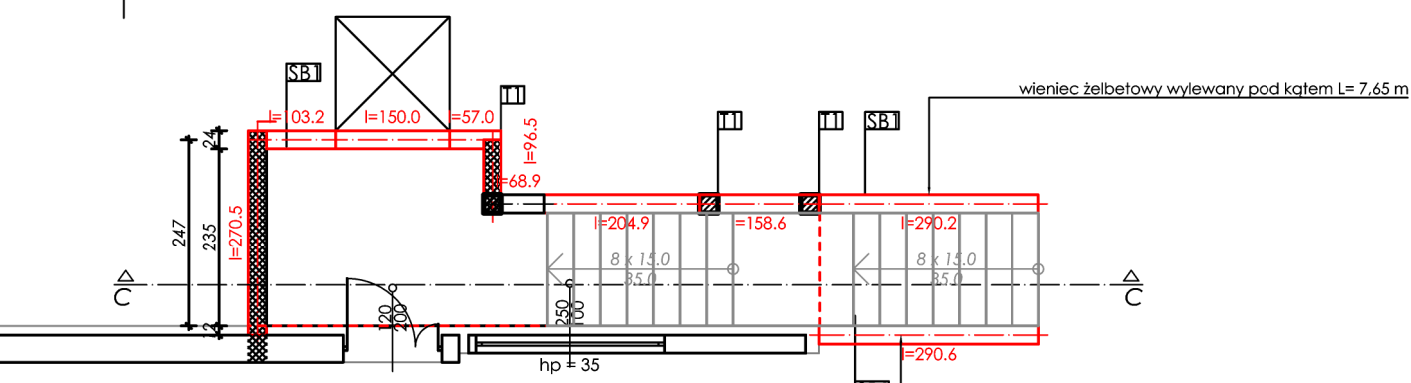
Nr2 4#12 L=4210
4210



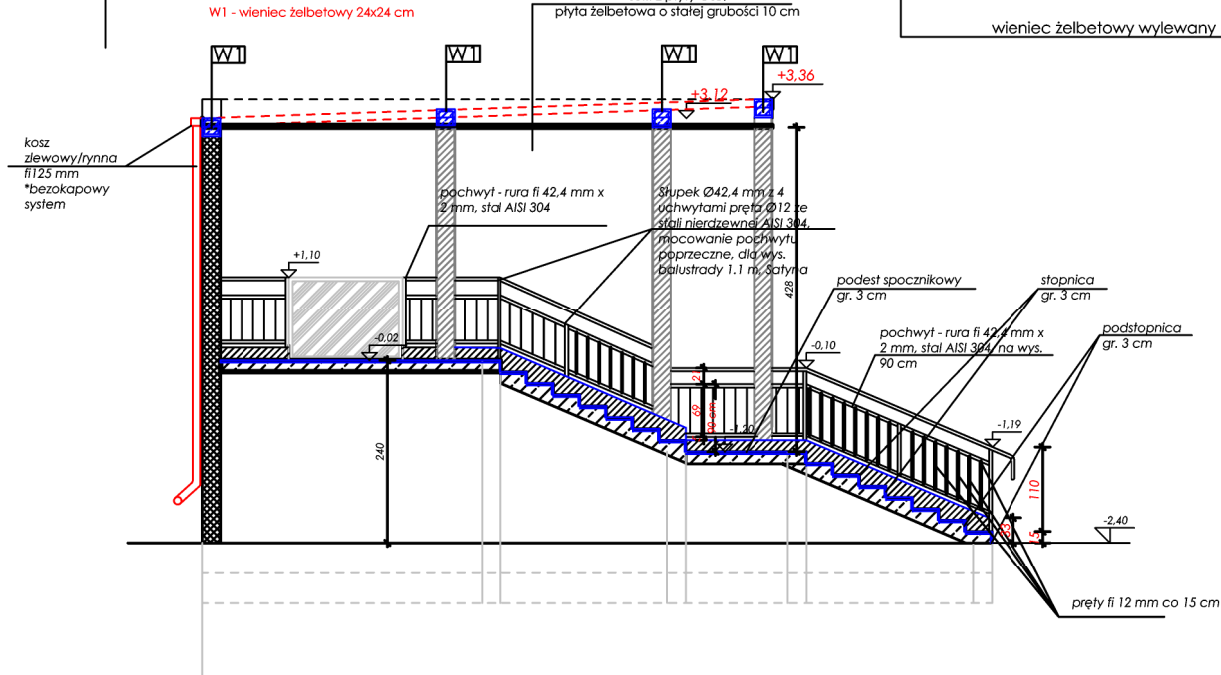
Nr1 #6 L=796
Nr2 4#12

Słup1 - Widok z prawej

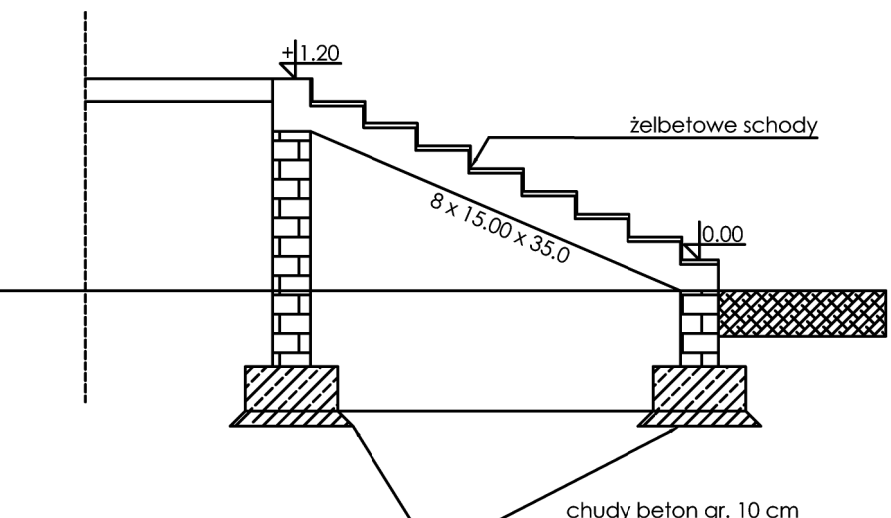
WIDOK Z GÓRY



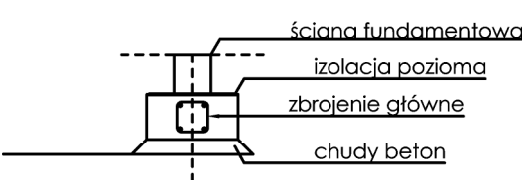
PRZEKRÓJ C-C



PRZEKRÓJ 5-5



PRZEKRÓJ 6-6 WEJŚCIE DO ŻŁOBKA



BIURO PROJEKTOWE m3KACZMAREK
UL. A. MICKIEWICZA 41
63-840 KROBIA
www.m3kaczmarek.pl
biuro@m3kaczmarek.pl
tel. 607 850 703, 607 850 732

OBIEKT:	BUDYNEK MIESZKALNO - USŁUGOWY		
ADRES INWESTYCJI:	ul. Poznańska 8, 55-140 Żmigród, dz. nr 2		
PRZEDMIOT RYSUNKU:	WYKOŃCZENIE SCHODÓW WEJŚCIE DO ŻŁOBKA projekt wykonawczy		
SKALA: 1:100	DATA: 12.2016	NR RYS. PW - 39	PODPIS
PROJEKTANT	inż. Zbigniew Stelmaszczyk sp.konstrukcyjna nr upr. 50/89/Lw		
SPRAWDZAJĄCY:	mgr inż. Eugeniusz Wilda spec. konstrukcyjno-inżynierska nr upr. 253/75/Pw		
ASYSTENT:	mgr inż. M. Kaczmarek		
ASYSTENT:	inż. Magdalena Olejniczak		