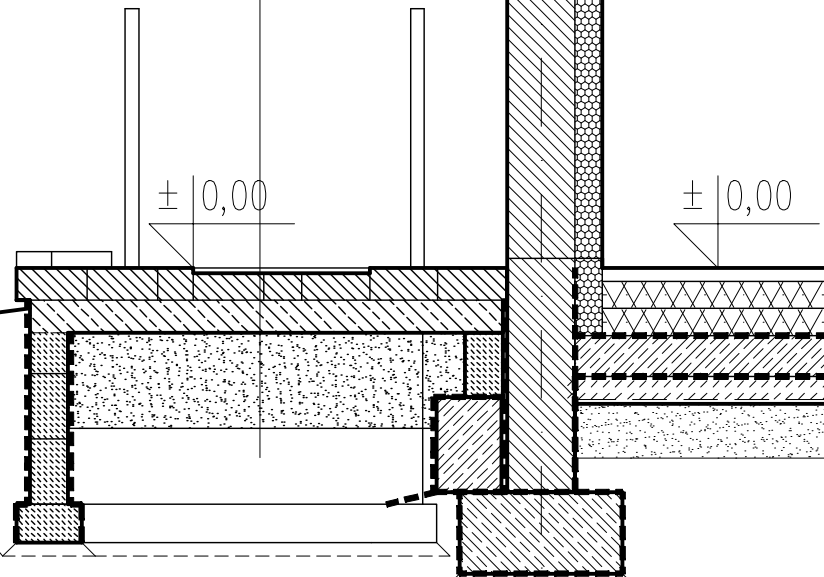


#### POSADZKA ZEWNĘTRZNA PRZED WEJŚCIEM

PZ1	cegła klinkierowa	12cm
	klej do klink.mrozoodp.	1cm
	dysperbit 2x	—
	płyta zbrojona siatką	12cm
	dysperbit 2x	—
	podsyпка z piasku	20cm
	kruszywo stab.	20cm



#### BIURO USŁUG PROJEKTOWYCH "ABAKUS"

mgr inż. arch. Wojciech Lubkiewicz

55-200 Olawa, Stanowice ul. Różana 11

tel. 0/693-103-766, tel / fax 71/ 301-82-20, e-mail: wojlub@ten.pl

INWESTOR:	Gmina Żmigród, pl. Wojska Polskiego 2-3, 55-140 Żmigród	DATA OPRACOWANIA: LUTY 2019
TEMAT:	Przebudowa budynku Szkoły Podstawowej w Radziedzu: przebudowa, rozbudowa i zmiana sposobu użytkowania budynku gospodarczego na cele dydaktyczne	BRANŻA: KONSTRUKCJA
ADRES:	55-140 Żmigród, Radziedz ul. Szkolna 2, dz. nr 180 obręb Radziedz	
PROJEKTANT(architekt):	mgr inż. arch. Wojciech Lubkiewicz	upr. nr 8/00/DUW
SPRAWDZAJĄCY(architekt):	mgr inż. arch. Paweł Bartala	upr. nr 08/04/DOIA
SKALA 1:50	PRZEKRÓJ PRZEZ ŚCIANĘ SZCZYTOWĄ	Rys. A-12