

UWAGA!

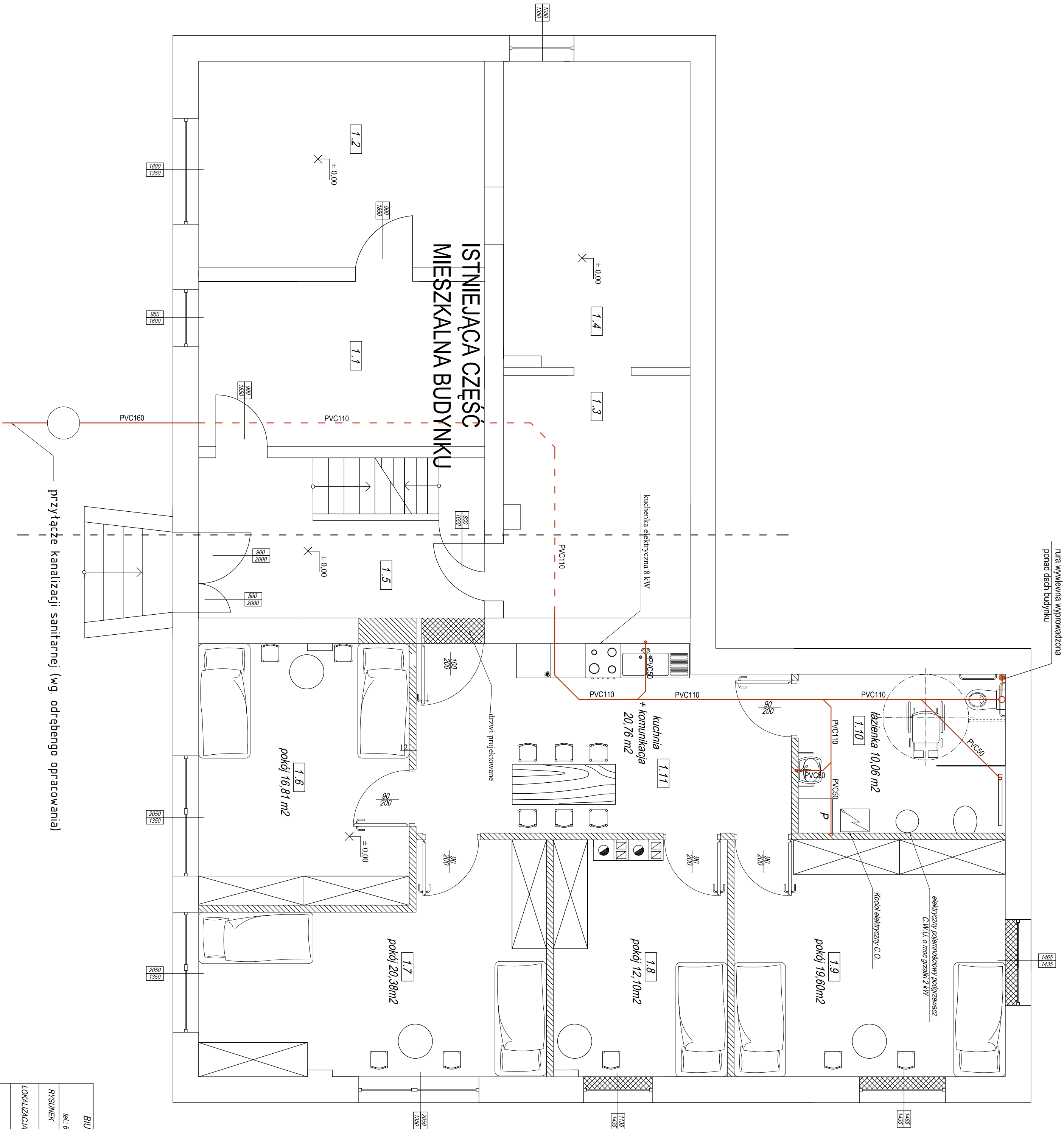
Minimalne spadki przewodów kanalizacyjnych:

- PVC 50 - 2‰
- PVC 110-2‰
- PVC 160- 1,5‰

Podejścia niewentylowane należy montować ze spadkiem wynoszącym od 2‰ -15‰

instalacja kanalizacji sanitarnej

instalacja kanalizacji sanitarnej w piwnicy budynku



BIURO PROJEKTOWE FIRMA "KOWALEWSKI"				BUDYNEK MIESZKALNY WIELORODZINNY	
ul. Wojska Polskiego 26, 63 - 900 Rawicz					
tel.: 65 545 44 98; kom. 805 345 588; e-mail: kowpro@o2.pl					
RYSIUNEK	RZUT PRZYZIEMIA	SKALA	1 : 50	DATA	08.2020
- Instalacja kanalizacji sanitarnej		Gmina Zimnogród		NR RIS	
LOKALIZACJA		INWESTOR		STRONA	
obop ewidencyjny: Borzęcin		Pi. Wojska Polskiego 2 - 3		S2	
dziśka nr 180		55-140 Zimnogród			
Projektant	Bogdan Kowalewski	Instalacje sanitarne		848/891.0	
		specjalność		nr uprawnień	
				podpis	